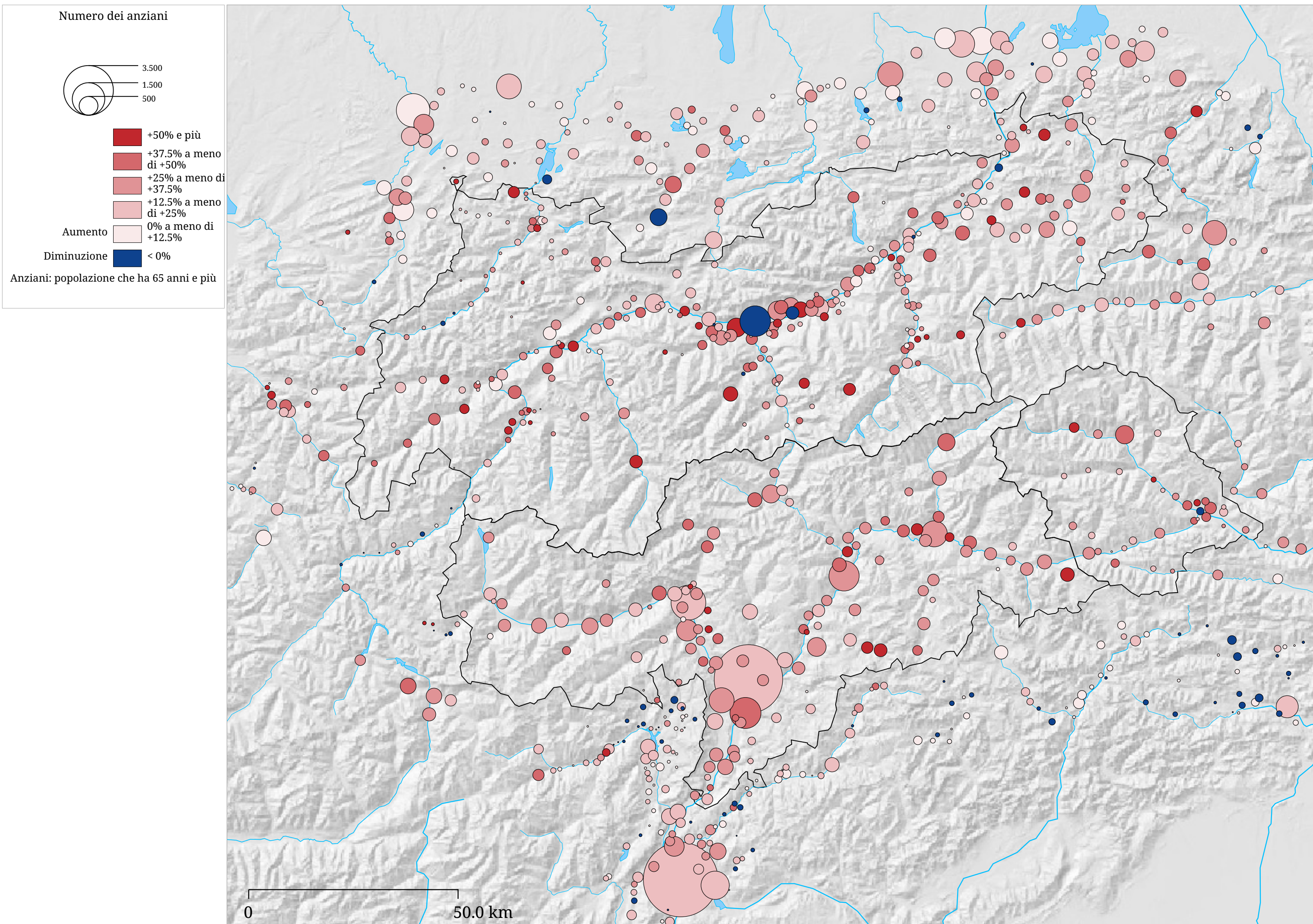


Set di carte »Generazioni«

Variazione del numero di anziani (1991 - 2001)



La carta indica la variazione del numero della popolazione anziana (65 anni e oltre) nei comuni 1991-2001. La grandezza del cerchio visualizza la dimensione della variazione espressa in persone. Il colore indica il trend di sviluppo e i toni di colore indicano la dimensione relativa della variazione.