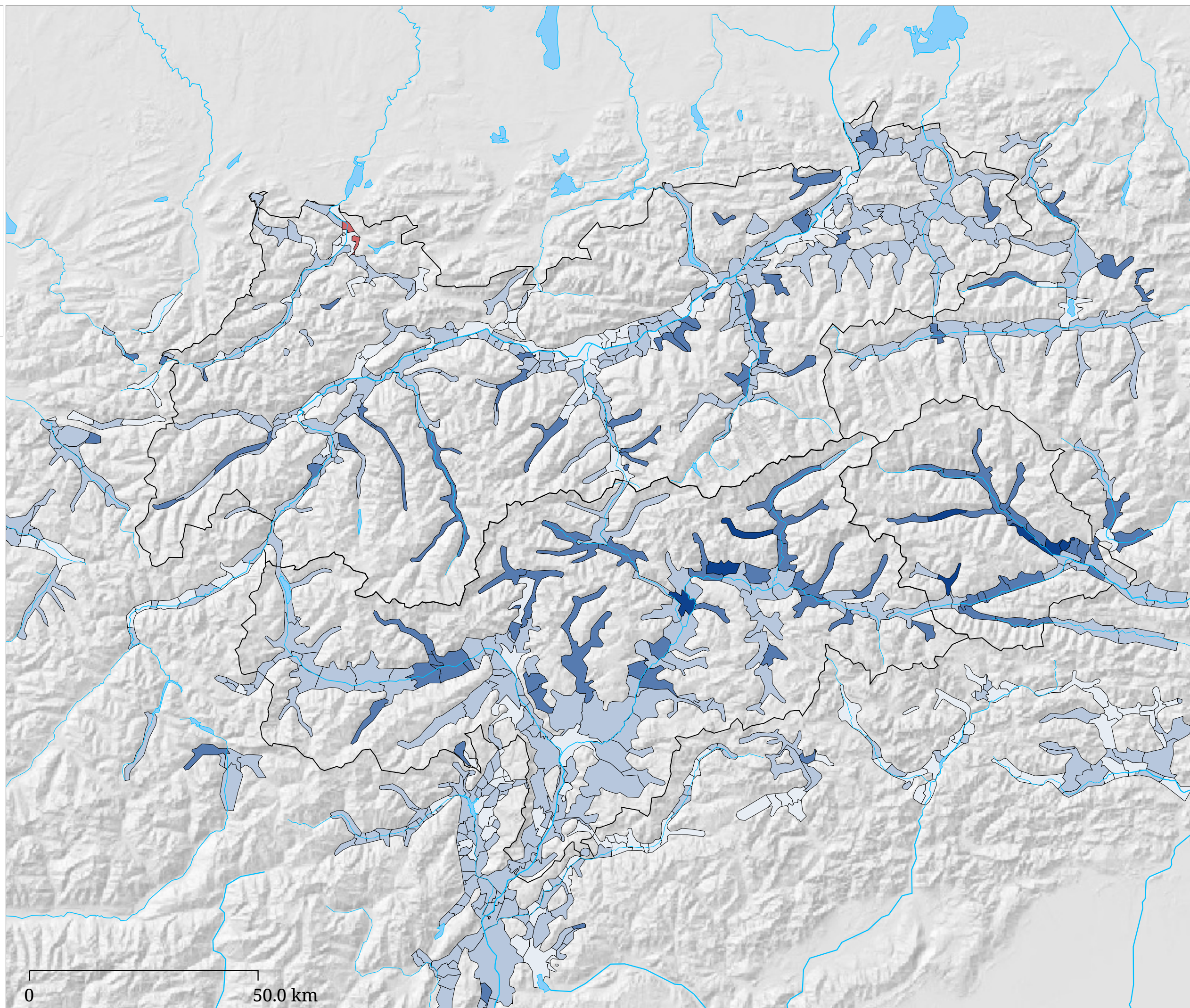
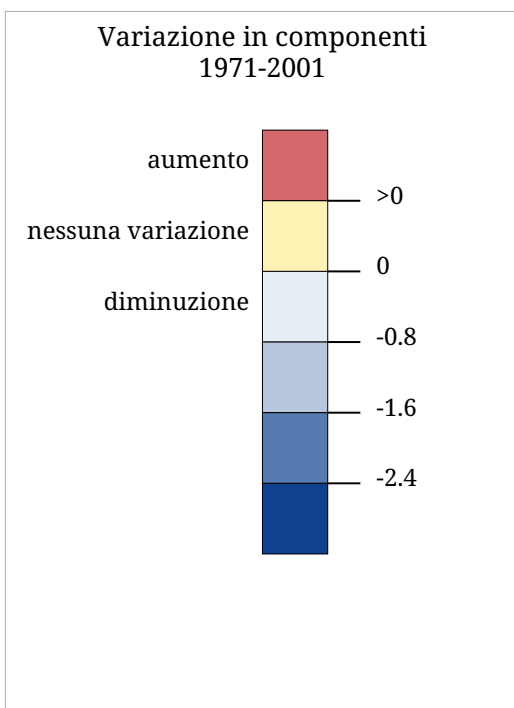


Set di carte »Tipi di famiglia« L'ampiezza media della famiglia (1971 - 2001)



La grandezza e il colore dei cerchi indicano la variazione dell'ampiezza media della famiglia tra il 1991 e il 2001. Il colore delle superfici dei comuni visualizza lo sviluppo a lungo termine tra il 1971 e il 2001. Nel caso di coincidenza tra i colori del cerchio e della superficie di un comune, ciò significa che la misura e la tendenza della variazione tra il 1991 e il 2001 corrispondono all'incirca alla variazione avvenuta nell'arco temporale tra 1971 e 2001.