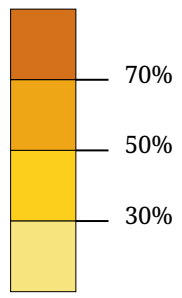
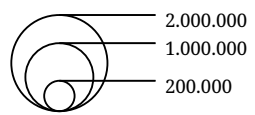


Percentuale delle presenze estive su tutte le presenze



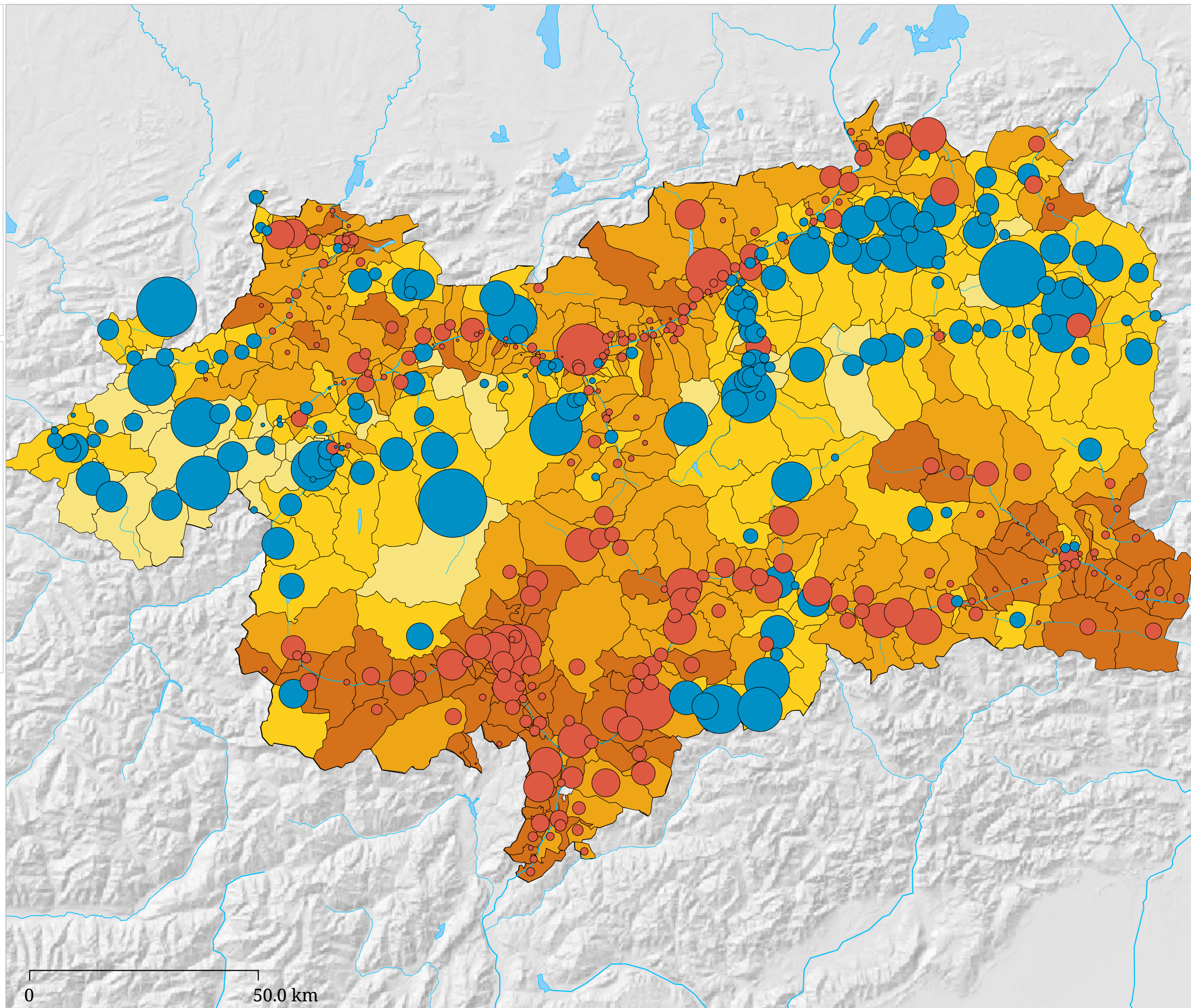
Presenze prevalgono in



Estate forte

Inverno forte

Anno turistico: 1.11.-31.10.



La carta indica la percentuale delle presenze nell'anno turistico in riferimento alla stagione estiva (superficie) e indica in quale stagione prevalgono le presenze (cerchio).