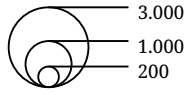


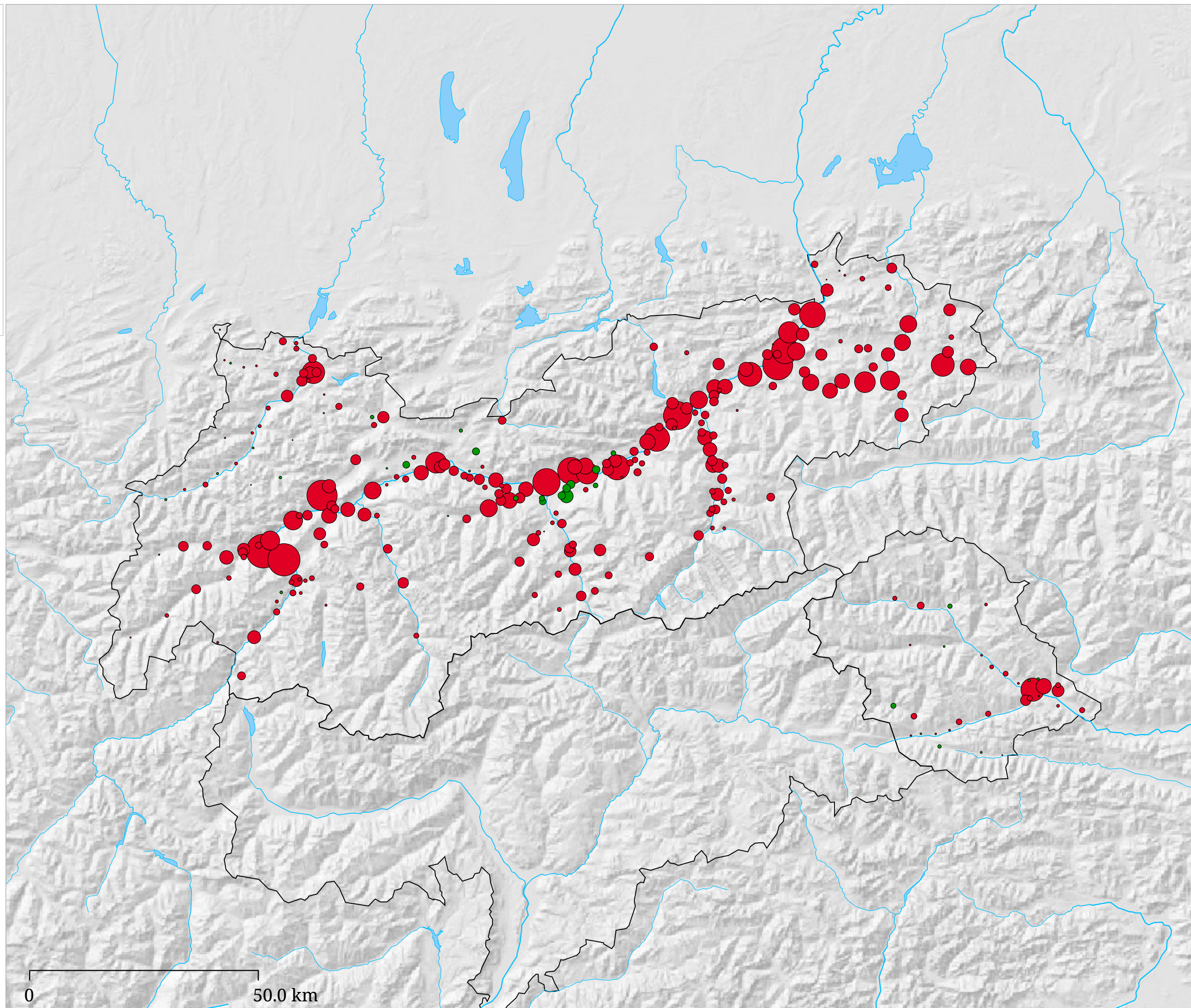
Voti in eccedenza



per DIE GRÜNEN ■

per SPÖ ■

Col mouseover si visualizza il numero.



Il colore dei cerchi indica il gruppo più forte tra SPÖ e DIE GRÜNEN alle elezioni regionali tirolesi 2003. Lampiezza del cerchio indica la differenza espressa in voti.