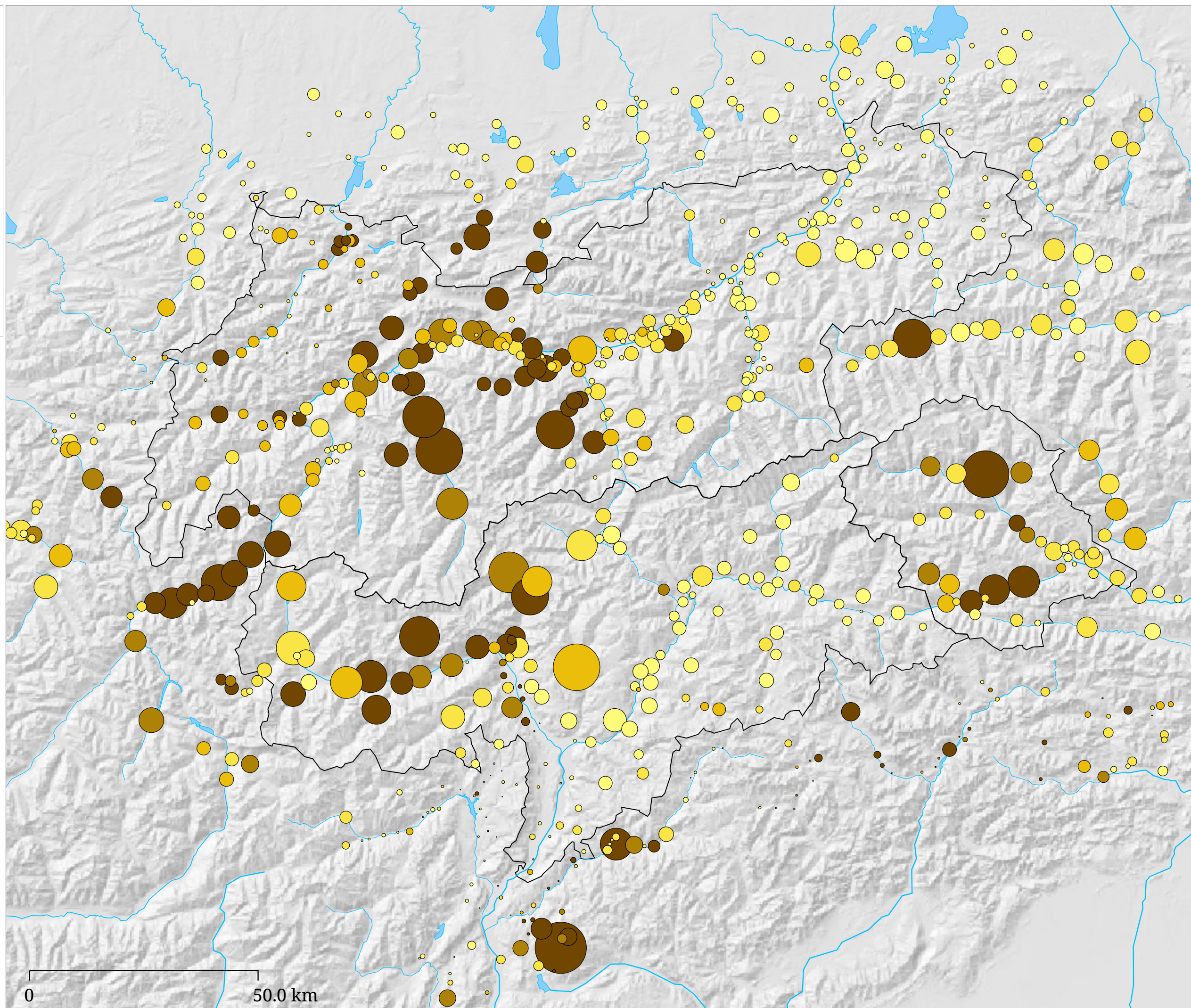
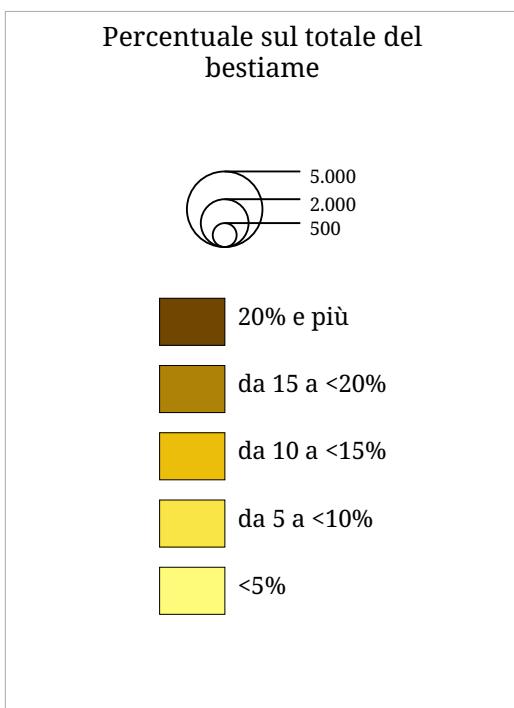


Set di carte »Allevamento«
Consistenza del bestiame - ovini e caprini (2000)



La carta mostra l'importanza degli allevamenti di ovini e caprini. La dimensione del cerchio indica il numero di ovini e caprini, il colore la loro percentuale sul totale del bestiame. Per confrontare le diverse specie di animali si utilizzano unità di bestiame grosso (UBG). Ovini e caprini vengono moltiplicati col fattore 0,15.