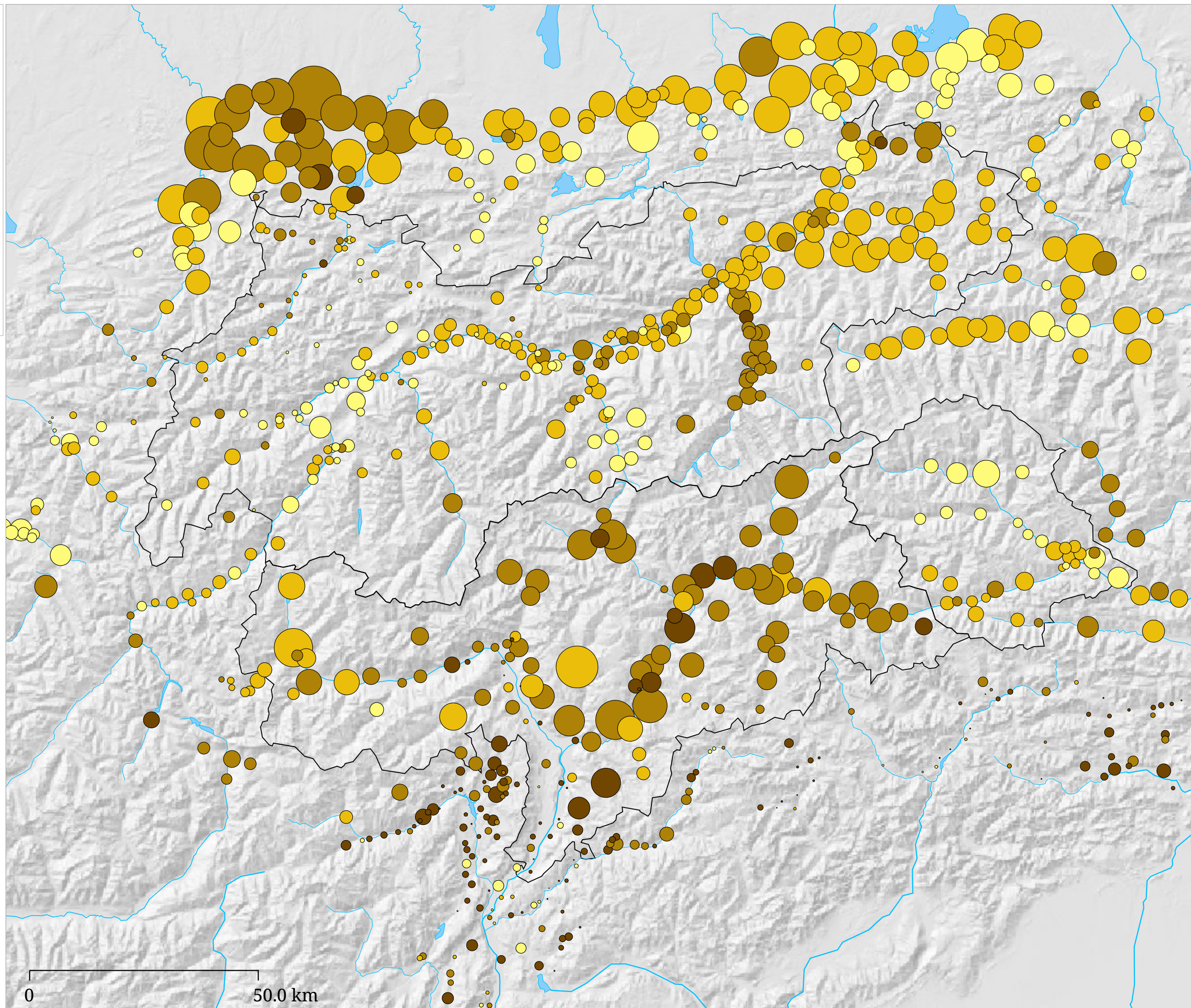
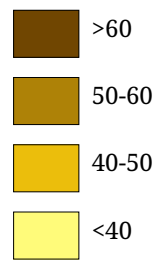
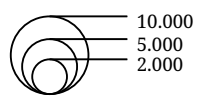


Set di carte »Allevamento bovino« Importanza della produzione lattiera (2000)

Percentuale delle vacche su
tutti i bovini



La carta riporta il numero di bovini (dimensione del cerchio) e la percentuale delle vacche su tutti i bovini (colore). Vacche sono bovini che hanno già partorito almeno una volta, poi si possono mungere. Alla quota delle vacche si può valutare l'importanza della produzione lattiera.