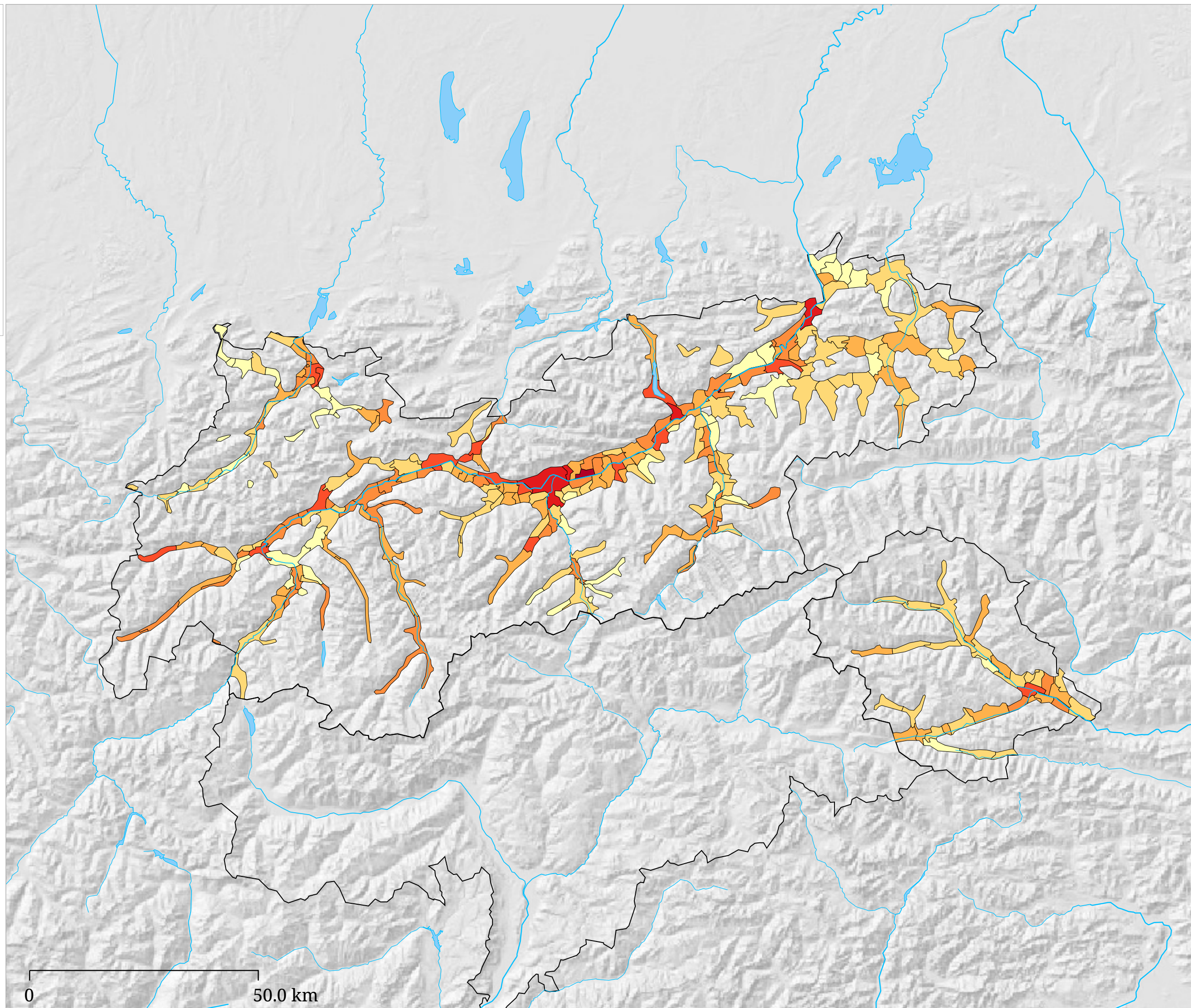
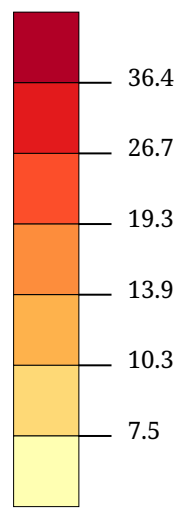


it:Versiegelte Fläche in Prozent



it:Die Karte zeigt den Anteil der versiegelten Flächen an der Gesamtfläche des Dauersiedlungsraums einer Gemeinde zum Jahresende. Der Versiegelungsgrad wird dabei aus folgenden Kategorien der Regionalinformation des Bundesamts für Eich- und Vermessungswesen berechnet: Gebäude mit 100%, Gebäudenebenflächen mit 75%, Straßenverkehrsanlagen mit 60%, Verkehrsrandflächen mit 15%, Parkplätze mit 80%, Schienenverkehrsanlagen mit 50%, Betriebsflächen mit 60%, Friedhöfe mit 35%, Abbauflächen mit 10% und Freizeitflächen mit 20%.