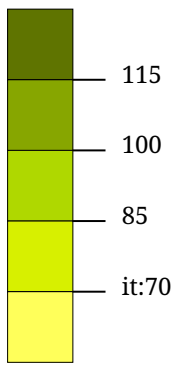
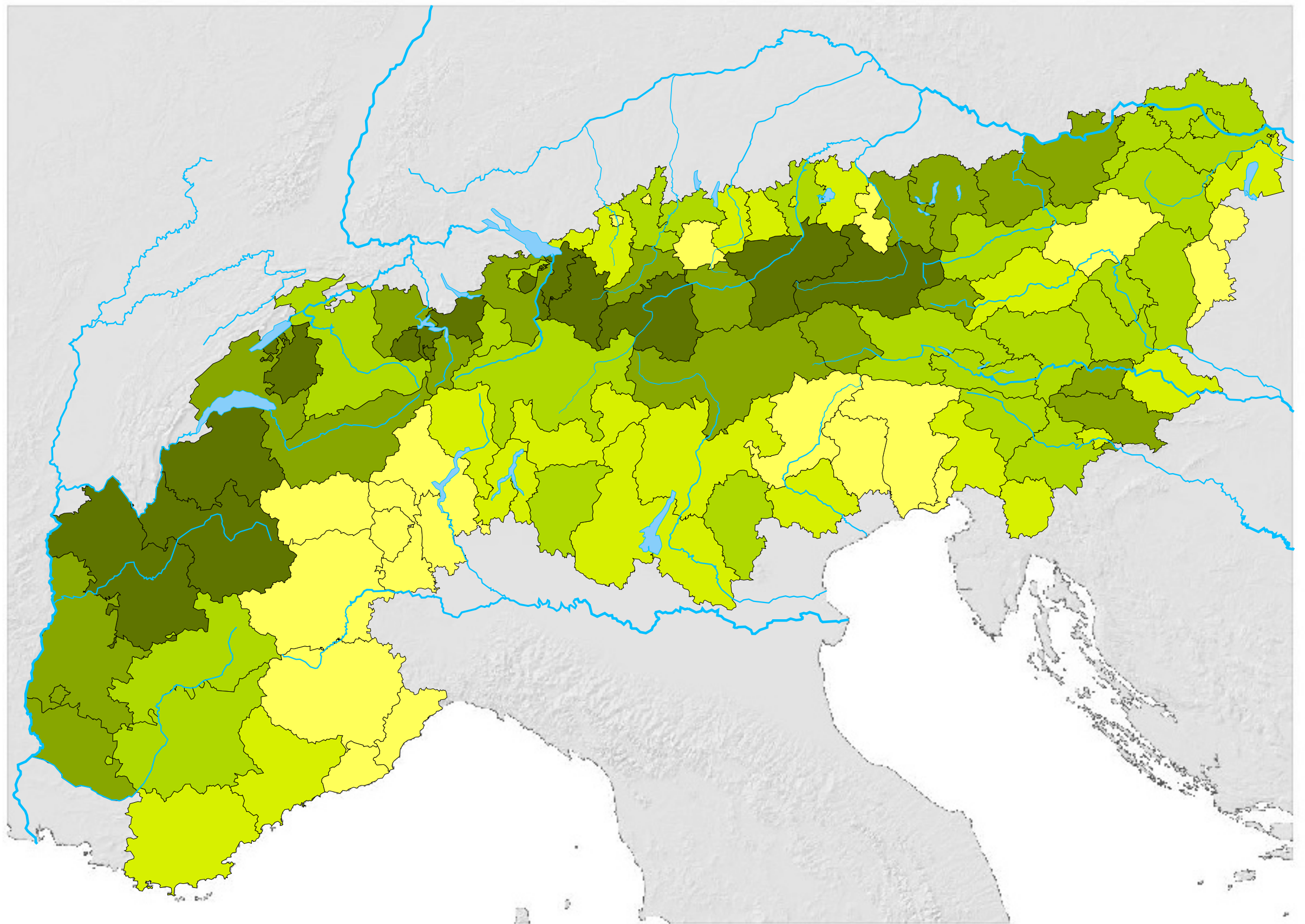


it:Jugendindex der Bevölkerung
(Kinder und Jugendliche pro
100 Senioren)



Kinder und Jugendliche (0-14 Jahre) pro 100
Senioren (>= 65 Jahre). Stand: 2005



0 200.0 km

it:Die Karte zeigt die Zahl der Kinder und Jugendlichen (0-14 Jahre) pro 100 Senioren (65 Jahre und älter) in den NUTS-3 Regionen der Alpen im Jahr 2005. Werte über 100 weisen auf eine Dominanz der jungen Bevölkerungsgruppe hin.