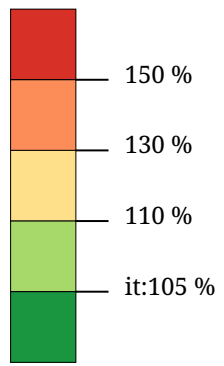
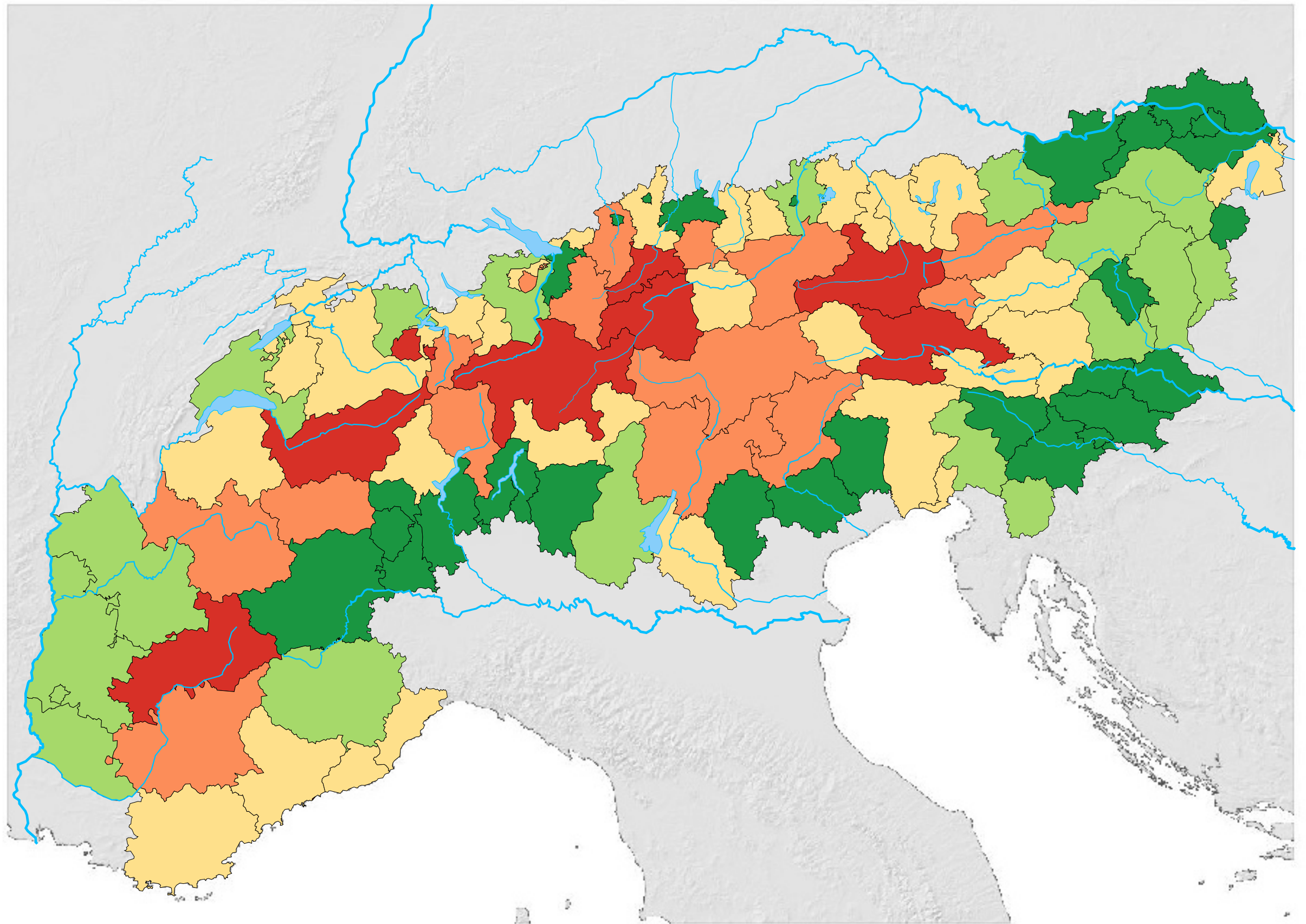


it:Maximal anwesende Personen  
in Prozent der Wohnbevölkerung



Stand: 2005



0 200.0 km

it:Die Karte zeigt die maximale Anwesenheit von Personen (Summe aus Schlafgelegenheiten für Touristen und Wohnbevölkerung laut Melderegister), bezogen auf die Zahl der Einwohner für das Jahr 2005 in den NUTS-3 Regionen der Alpen.