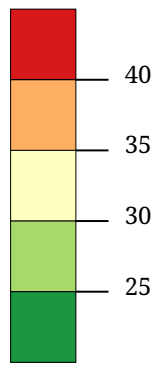
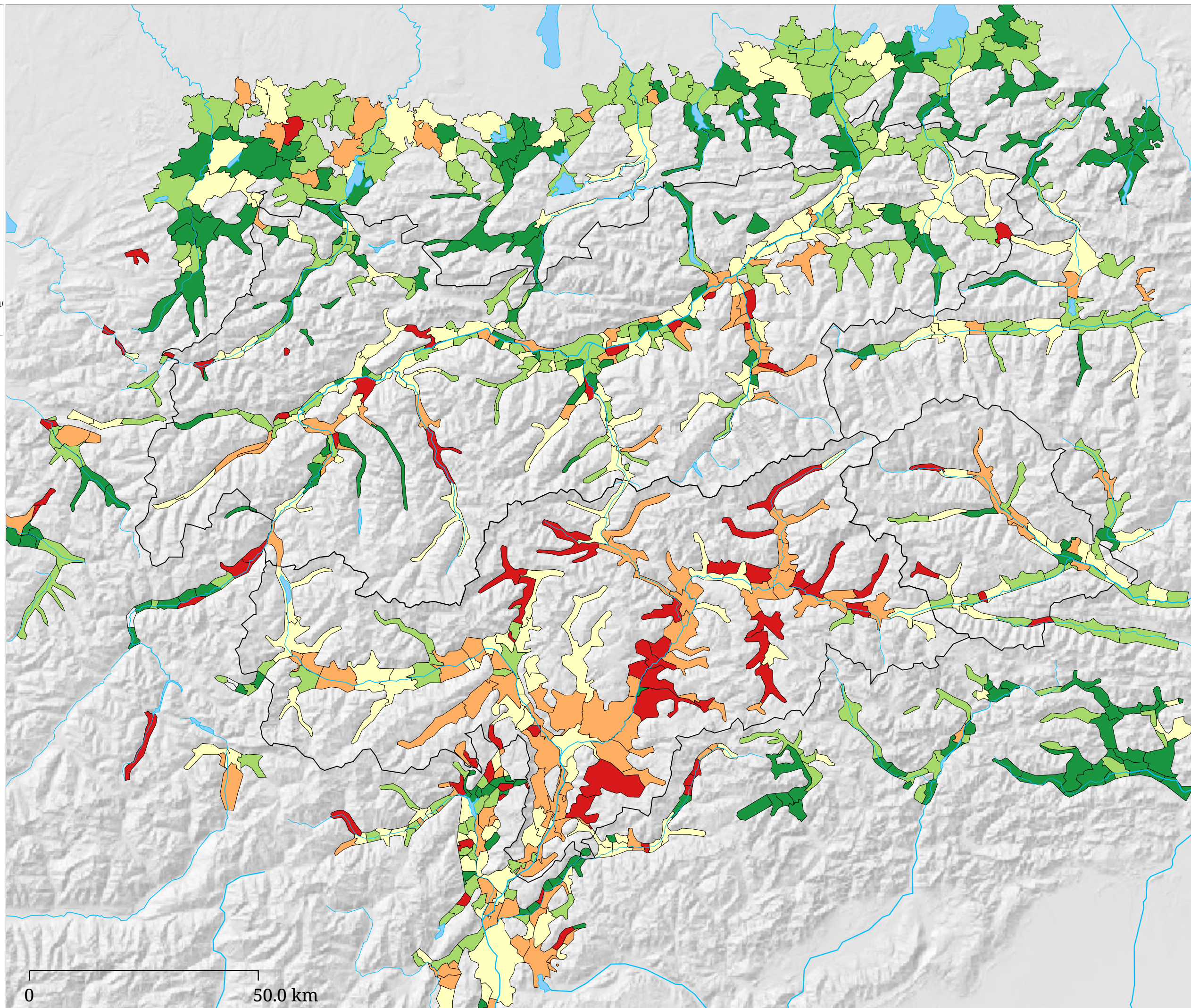


Somma delle nascite 2003-2005
per 1.000 abitanti



Periodo: 01.01.2003-31.12.2005. Base: Popolazione
residente 01.01.2003.



La carta indica le nascite nei comuni 2003-2005. Il colore della superficie indica la dimensione del tasso di natalità (nati vivi per 1.000 abitanti) per 3 anni.