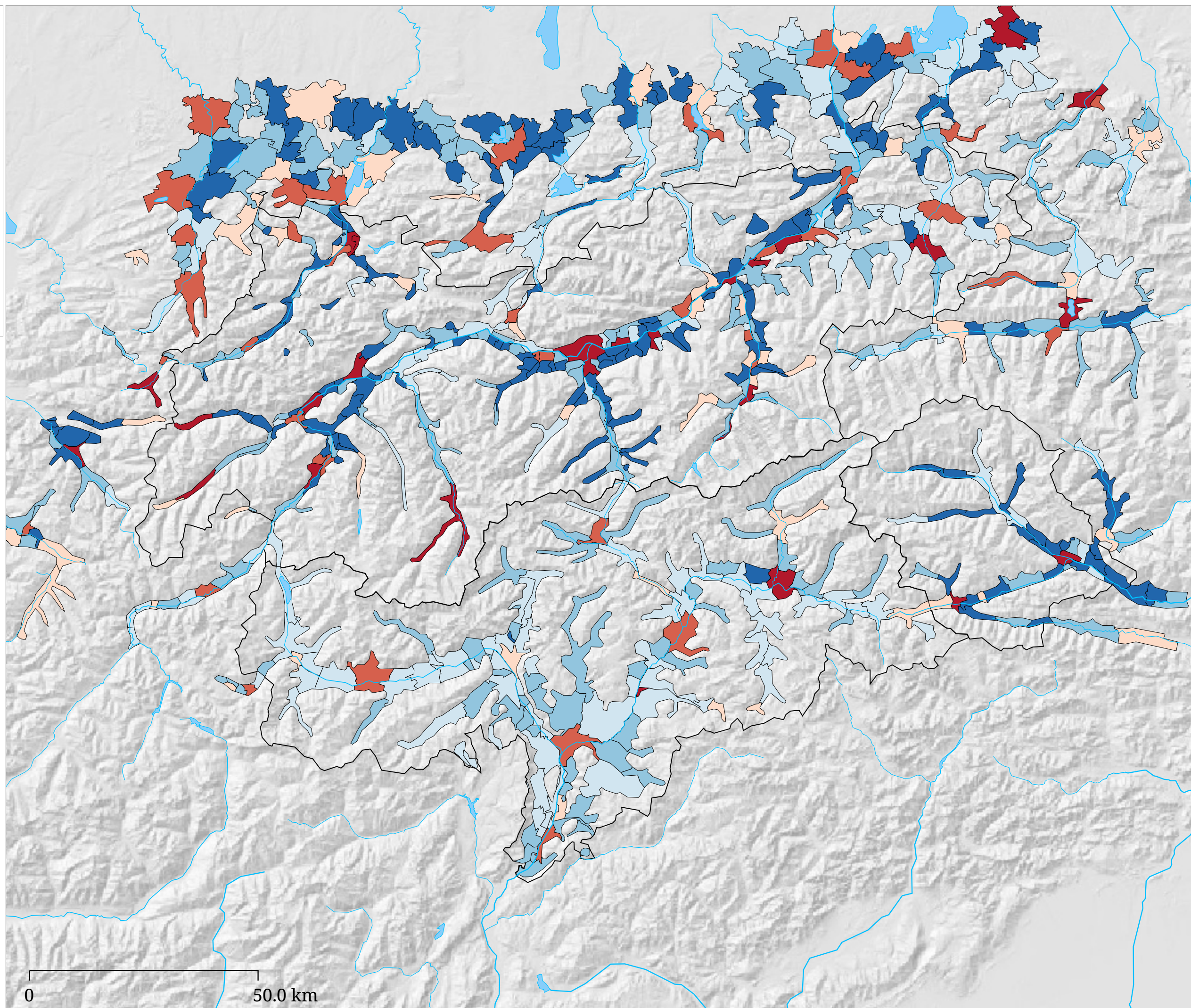
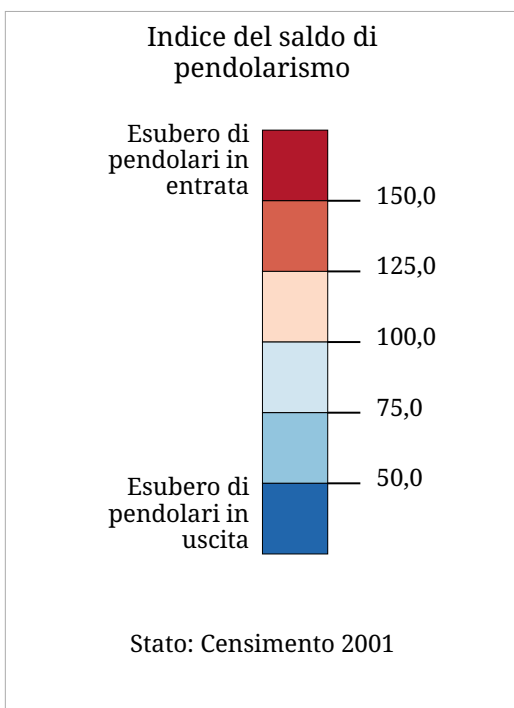


Set di carte »Pendolarismo per lavoro« Indice del saldo di pendolarismo (2001)



La carta esprime il indice del saldo di pendolarismo (lavoratori, esclusi scolari e studenti). Un valore > 100 indica che nel comune prevale il numero di pendolari in entrata. Un valore < 100 indica che nel comune è superiore la percentuale di pendolari in uscita.