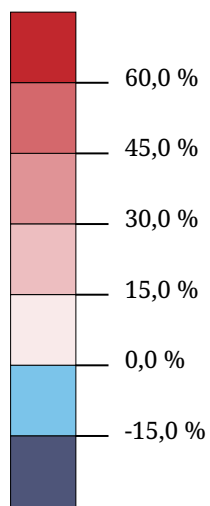
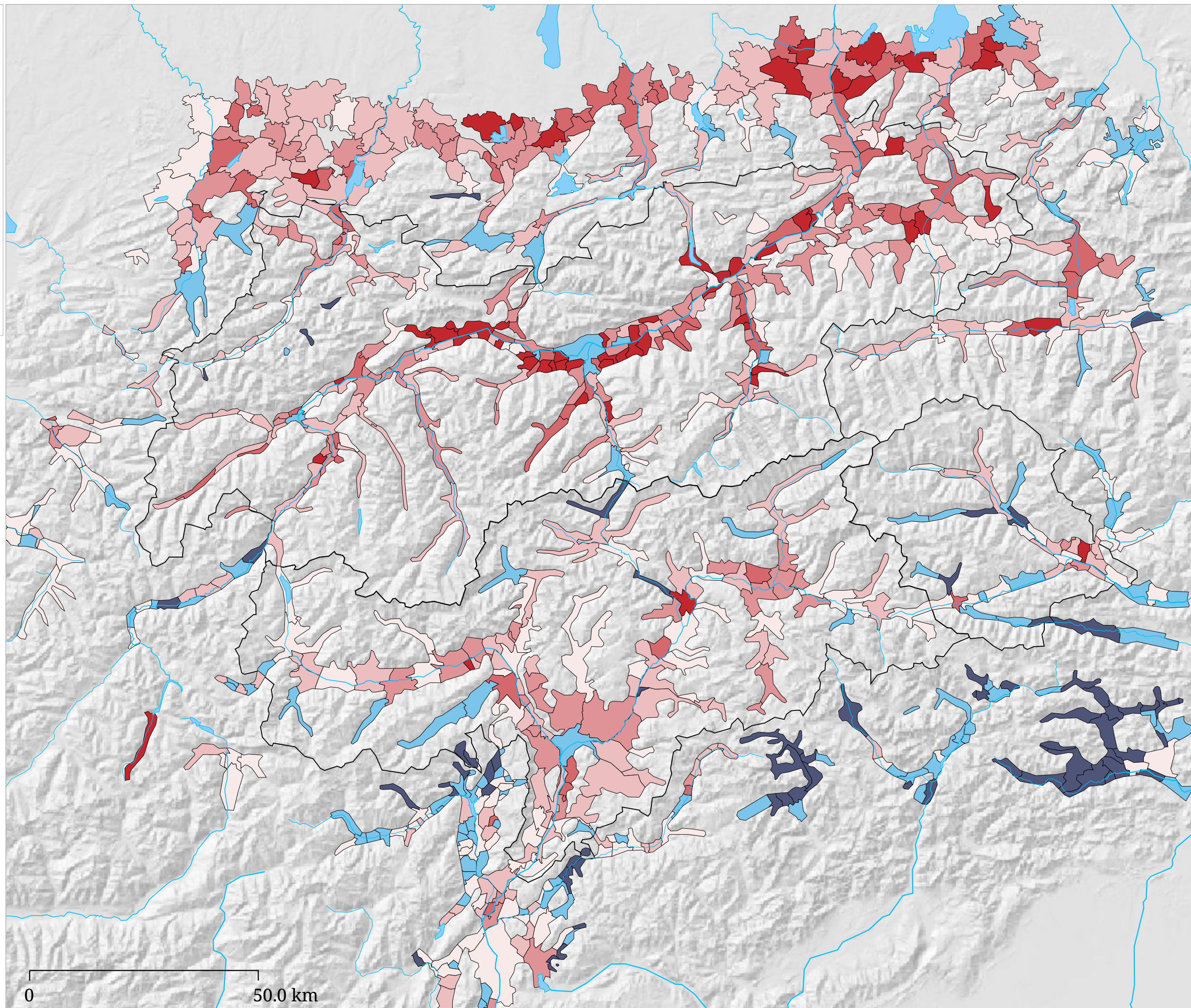


Set di carte »Cambiamento strutturale«
Aree economiche attive e passive (1971 - 2001)

Andamento demografico
1971-2001



Censimenti 1971 e 2001



Sulla base dell'evoluzione demografica avvenuta tra il 1971 e il 2001 la carta indica le regioni dinamiche dal punto di vista economico (aree attive) e le regioni deboli dal punto di vista strutturale (aree passive) nell'area studiata dall'Atlante del Tirolo