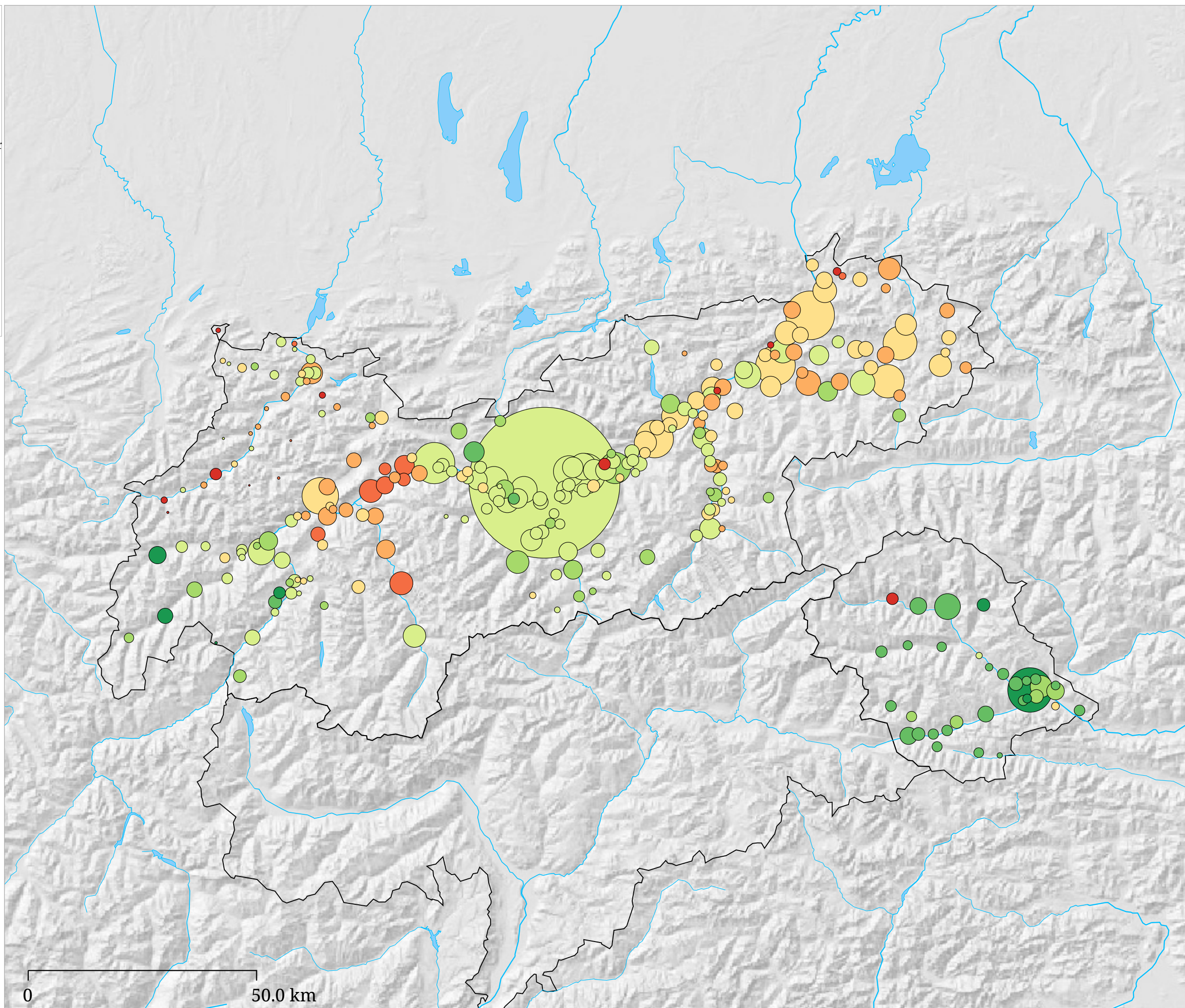
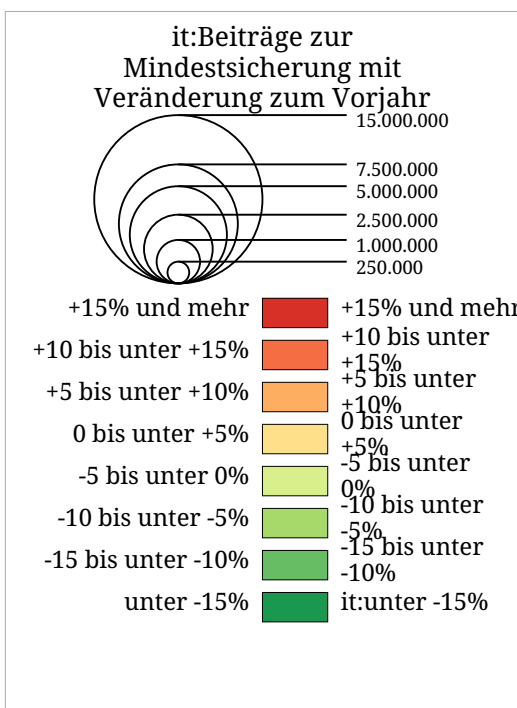
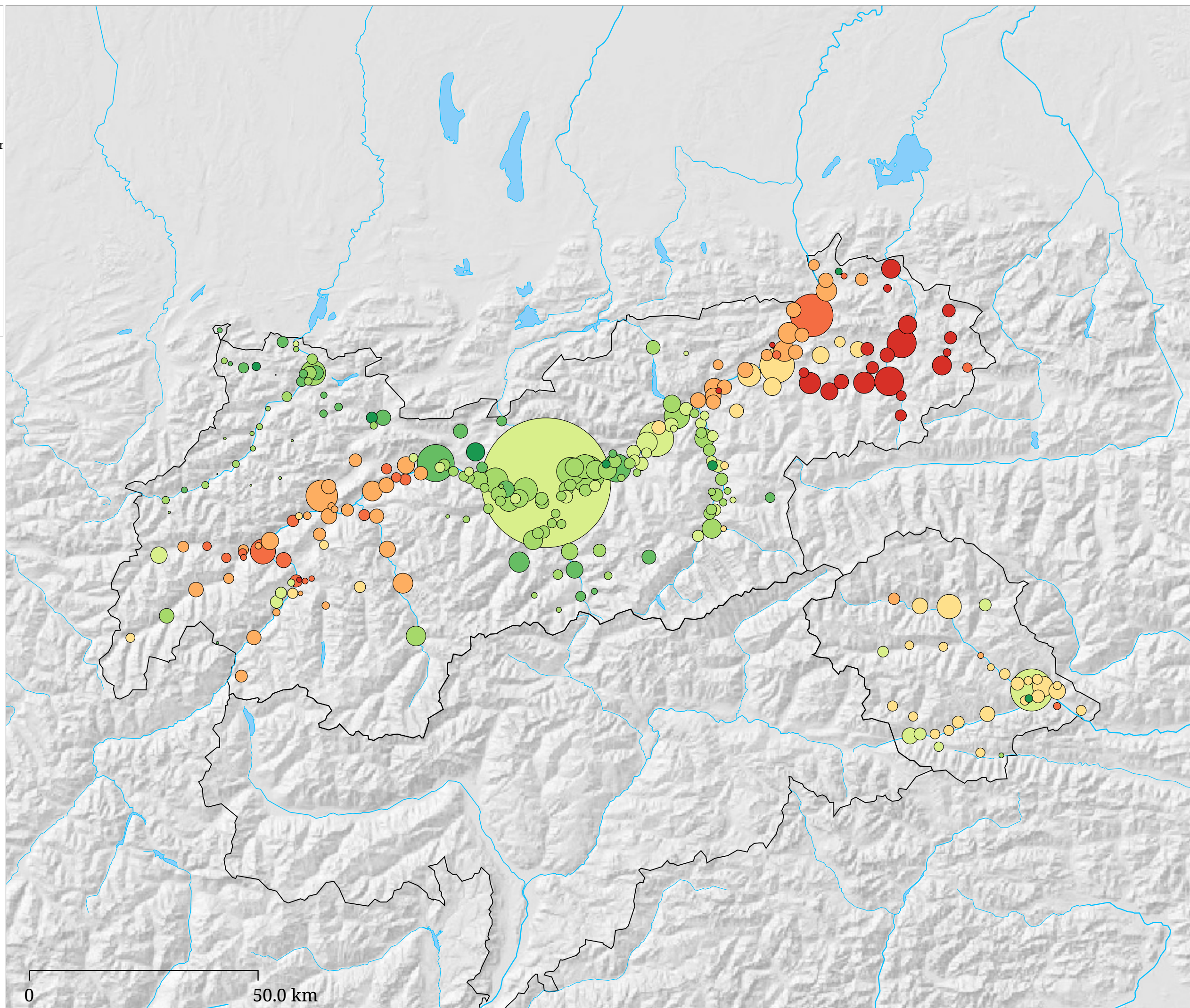
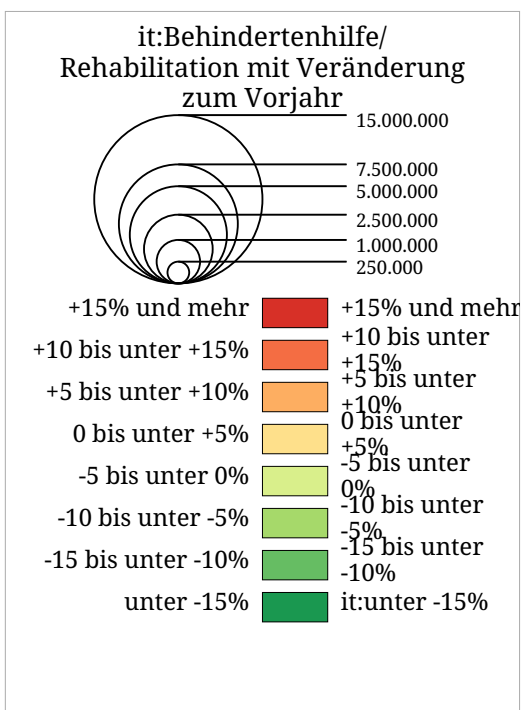


Set di carte »it:Set 2: Ausgaben mit Veränderung zum Vorjahr«
 it:Ausgaben für Beiträge zur Mindestsicherung (€) (Fine dell'anno 2023)



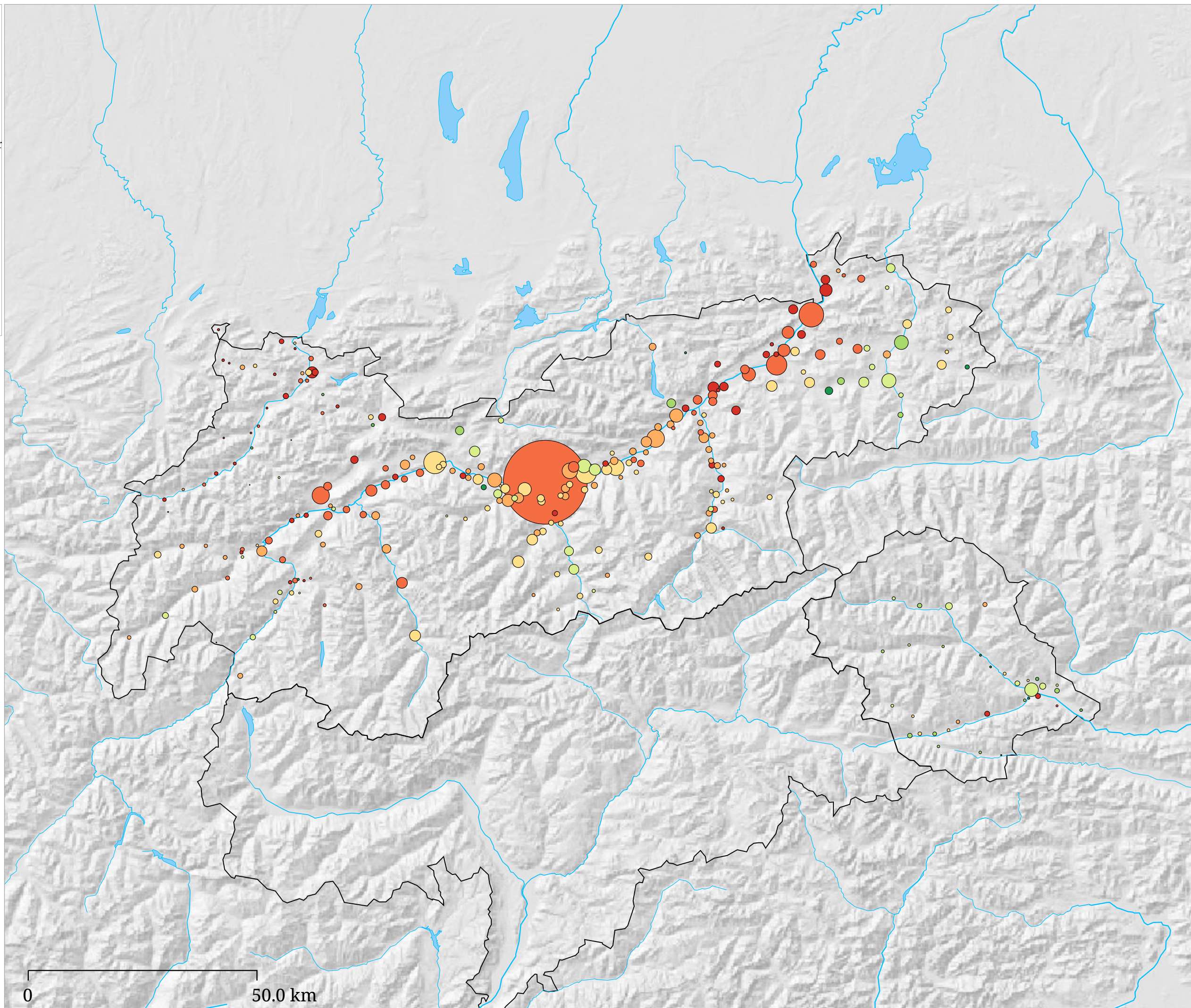
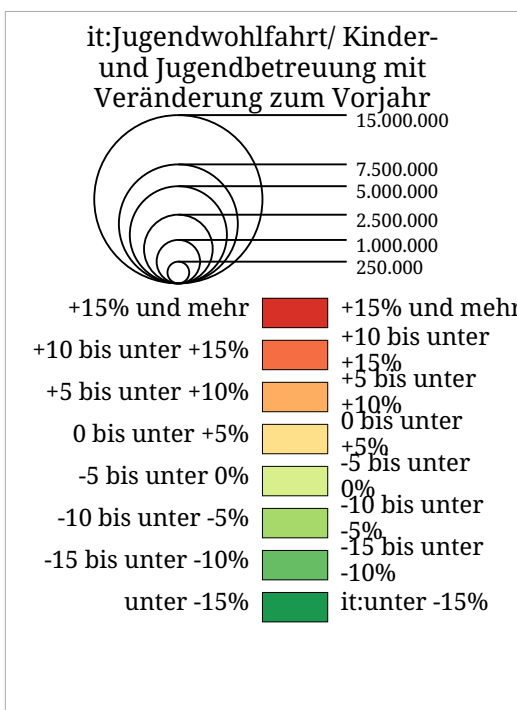
it:Die Karte zeigt die Ausgaben der Tiroler Gemeinden für Beiträge zur Mindestsicherung (Kreisgröße) sowie die Veränderung der Ausgaben zum Vorjahr in Prozent (Kreisfarbe)

Set di carte »it:Set 2: Ausgaben mit Veränderung zum Vorjahr«
 it:Ausgaben für Behindertenhilfe/ Rehabilitation (€) (Fine dell'anno 2023)



it:Die Karte zeigt die Ausgaben der Tiroler Gemeinden für Behindertenhilfe/ Rehabilitation (Kreisgröße) sowie die Veränderung der Ausgaben zum Vorjahr in Prozent (Kreisfarbe)

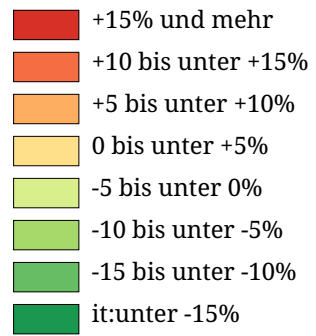
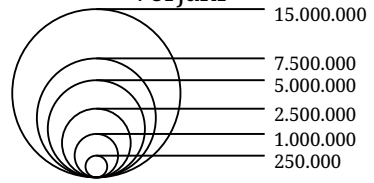
Set di carte »it:Set 2: Ausgaben mit Veränderung zum Vorjahr«
 it:Ausgaben für Jugendwohlfahrt/ Kinder- und Jugendbetreuung (€) (Fine dell'anno 2023)



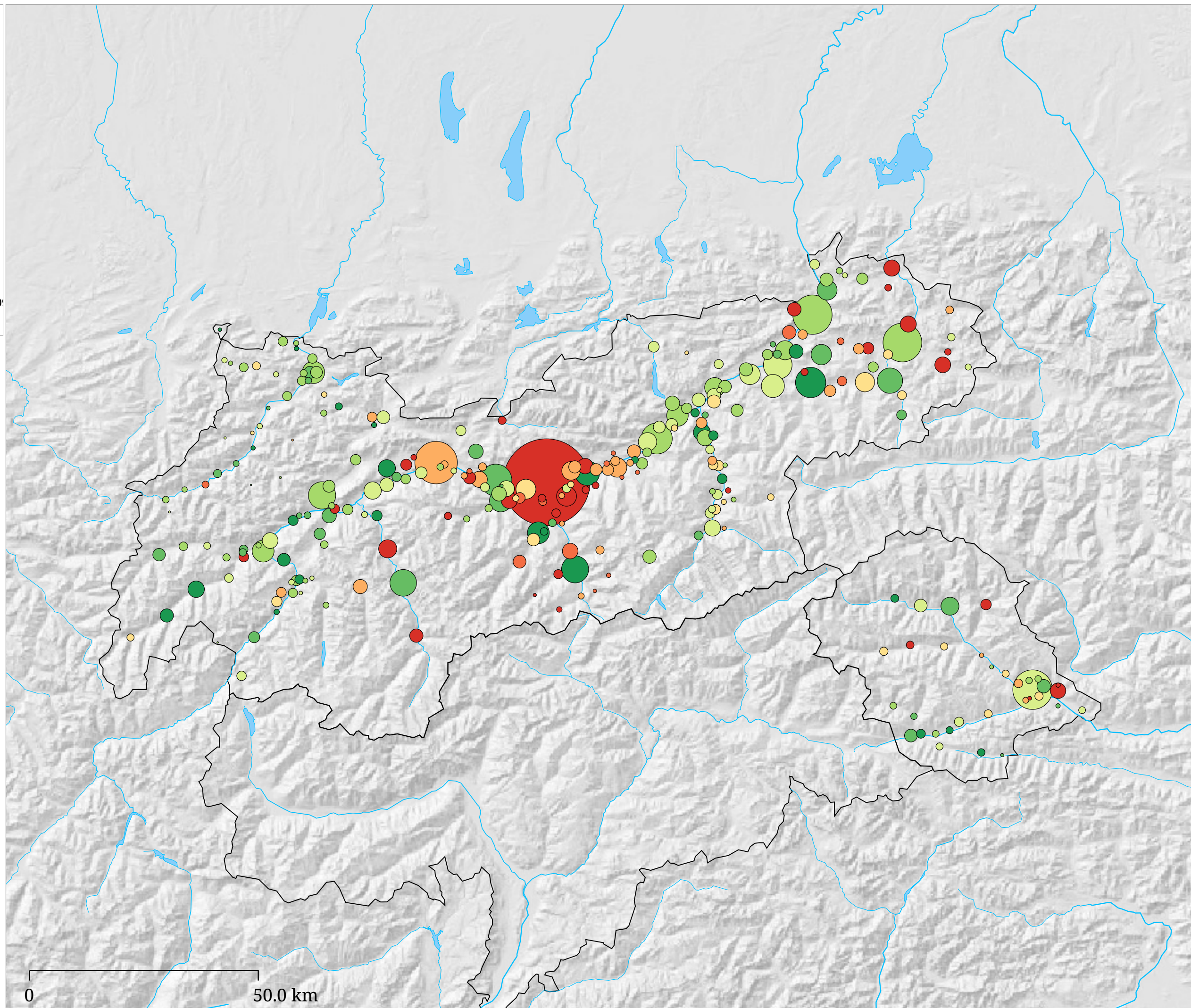
it:Die Karte zeigt die Ausgaben der Tiroler Gemeinden für Jugendwohlfahrt/ Kinder- und Jugendbetreuung (Kreisgröße) sowie die Veränderung der Ausgaben zum Vorjahr in Prozent (Kreisfarbe)

Set di carte »it:Set 2: Ausgaben mit Veränderung zum Vorjahr«
 it:Ausgaben für sonstige Beiträge an das Land (€) (Fine dell'anno 2023)

it:Sonstige Beiträge an das Land mit Veränderung zum Vorjahr

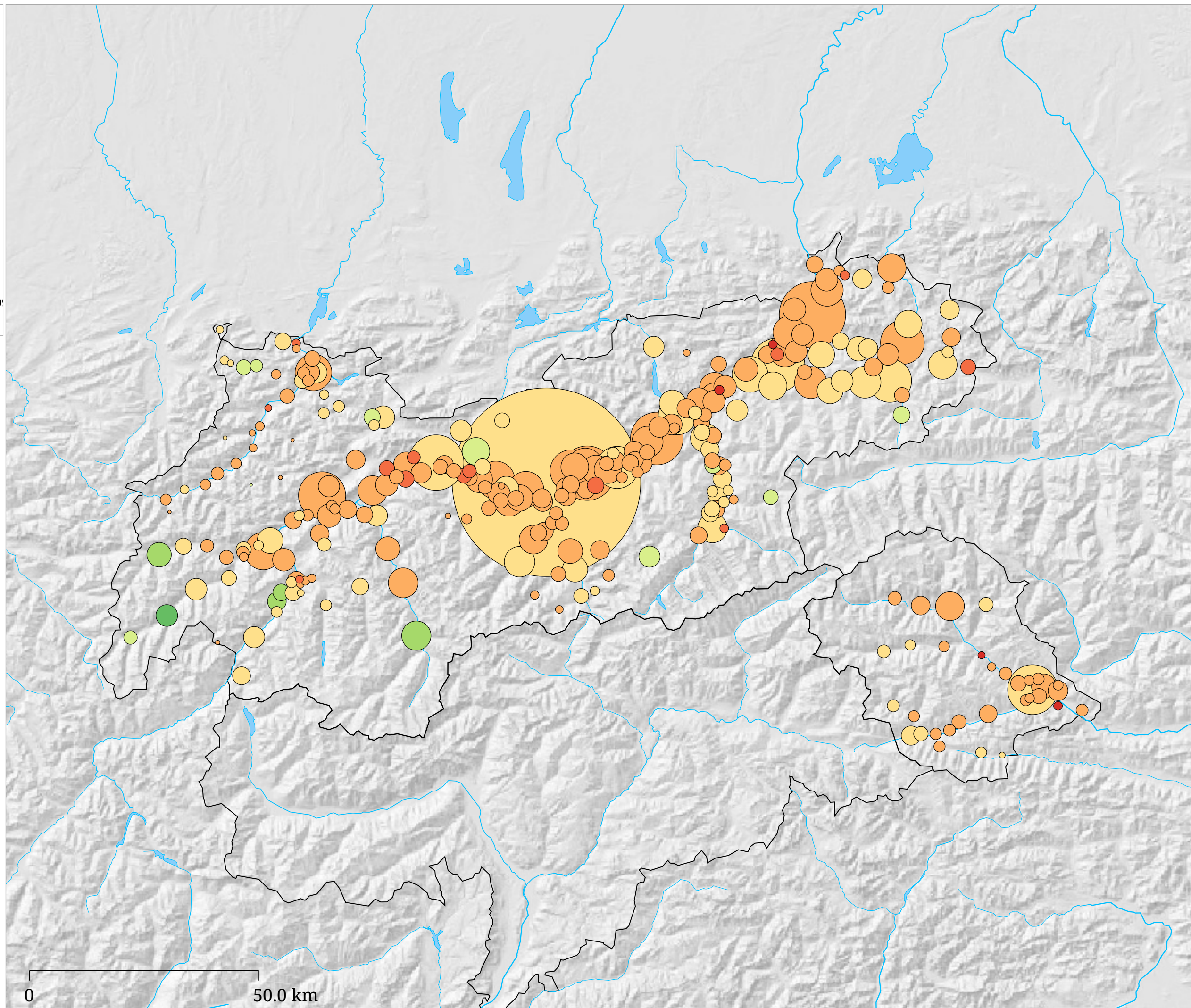
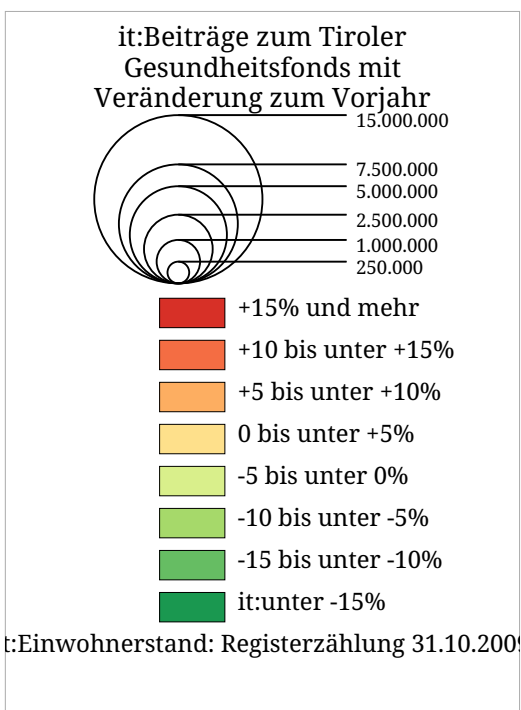


it:Einwohnerstand: Registerzählung 31.10.200...



it:Die Karte zeigt die Ausgaben der Tiroler Gemeinden für sonstige Beiträge an das Land (Kreisgröße) sowie die Veränderung der Ausgaben zum Vorjahr in Prozent (Kreisfarbe)

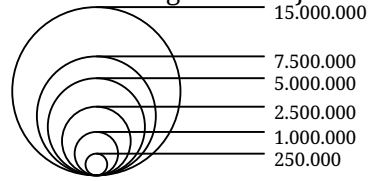
Set di carte »it:Set 2: Ausgaben mit Veränderung zum Vorjahr«
it:Ausgaben für Beiträge zum Tiroler Gesundheitsfonds (€) (Fine dell'anno 2023)



it:Die Karte zeigt die Ausgaben der Tiroler Gemeinden für Beiträge zum Tiroler Gesundheitsfonds (Kreisgröße) sowie die Veränderung der Ausgaben zum Vorjahr in Prozent (Kreisfarbe)

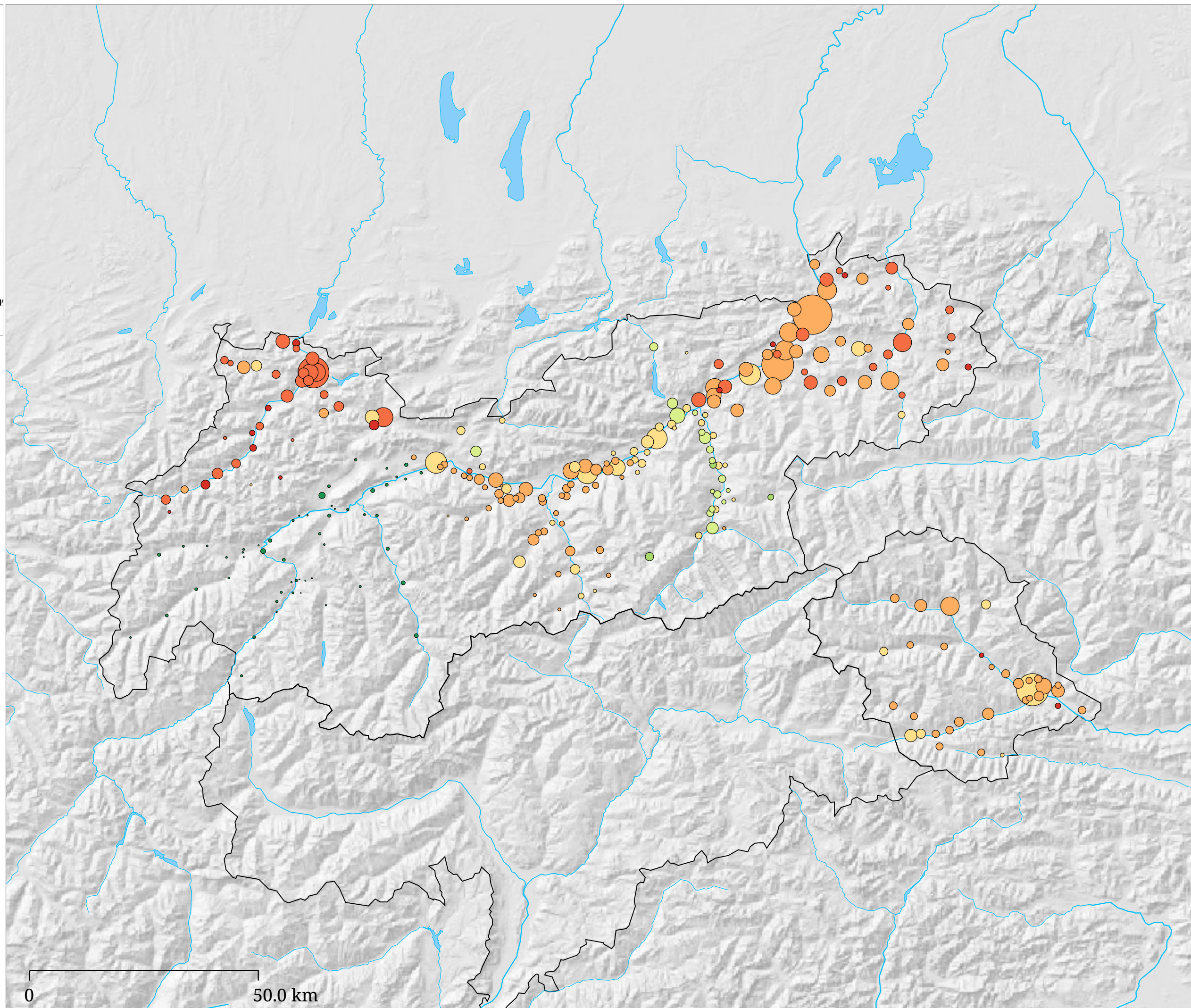
Set di carte »it:Set 2: Ausgaben mit Veränderung zum Vorjahr«
 it:Ausgaben für Beiträge und Umlagen an die Bezirkskrankenhäuser (€) (Fine dell'anno 2023)

it:Beiträge und Umlagen an die
 Bezirkskrankenhäuser mit
 Veränderung zum Vorjahr



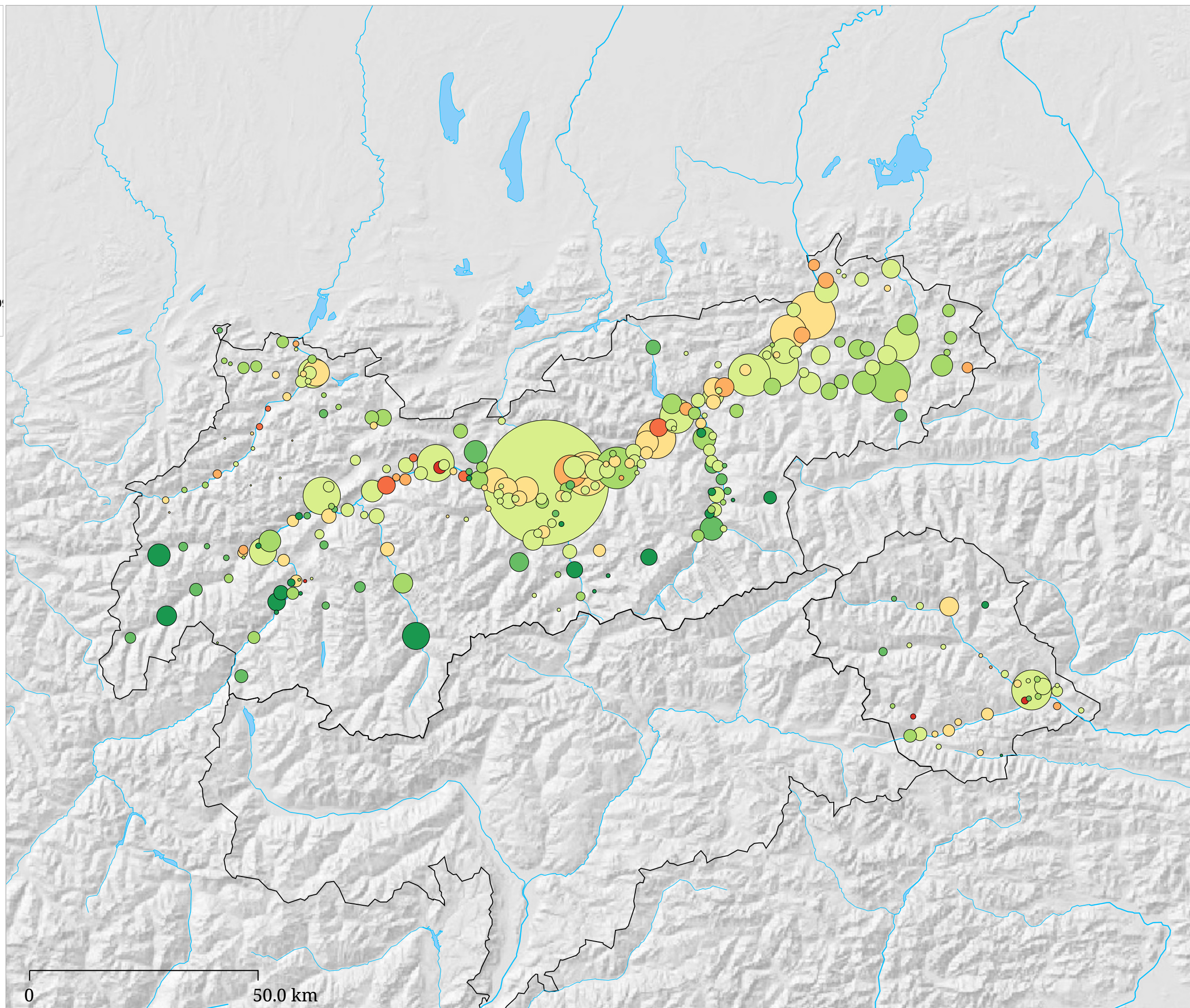
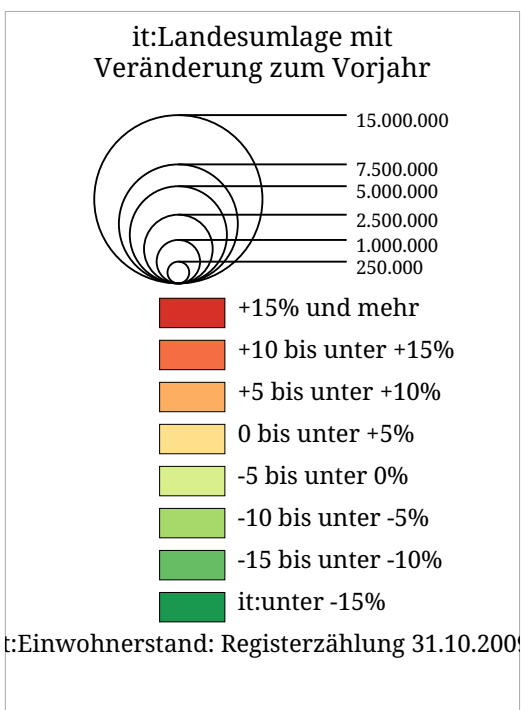
- +15% und mehr
- +10 bis unter +15%
- +5 bis unter +10%
- 0 bis unter +5%
- 5 bis unter 0%
- 10 bis unter -5%
- 15 bis unter -10%
- it:unter -15%

it:Einwohnerstand: Registerzählung 31.10.200...



it:Die Karte zeigt die Ausgaben der Tiroler Gemeinden für Beiträge und Umlagen an die Bezirkskrankenhäuser (Kreisgröße) sowie die Veränderung der Ausgaben zum Vorjahr in Prozent (Kreisfarbe)

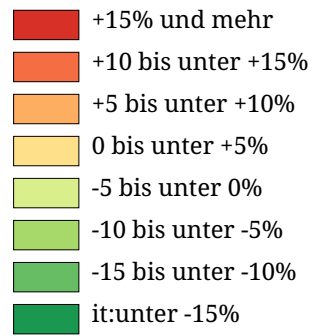
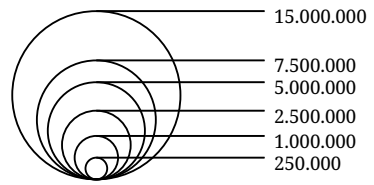
Set di carte »it:Set 2: Ausgaben mit Veränderung zum Vorjahr« it:Ausgaben für die Landesumlage (€) (Fine dell'anno 2023)



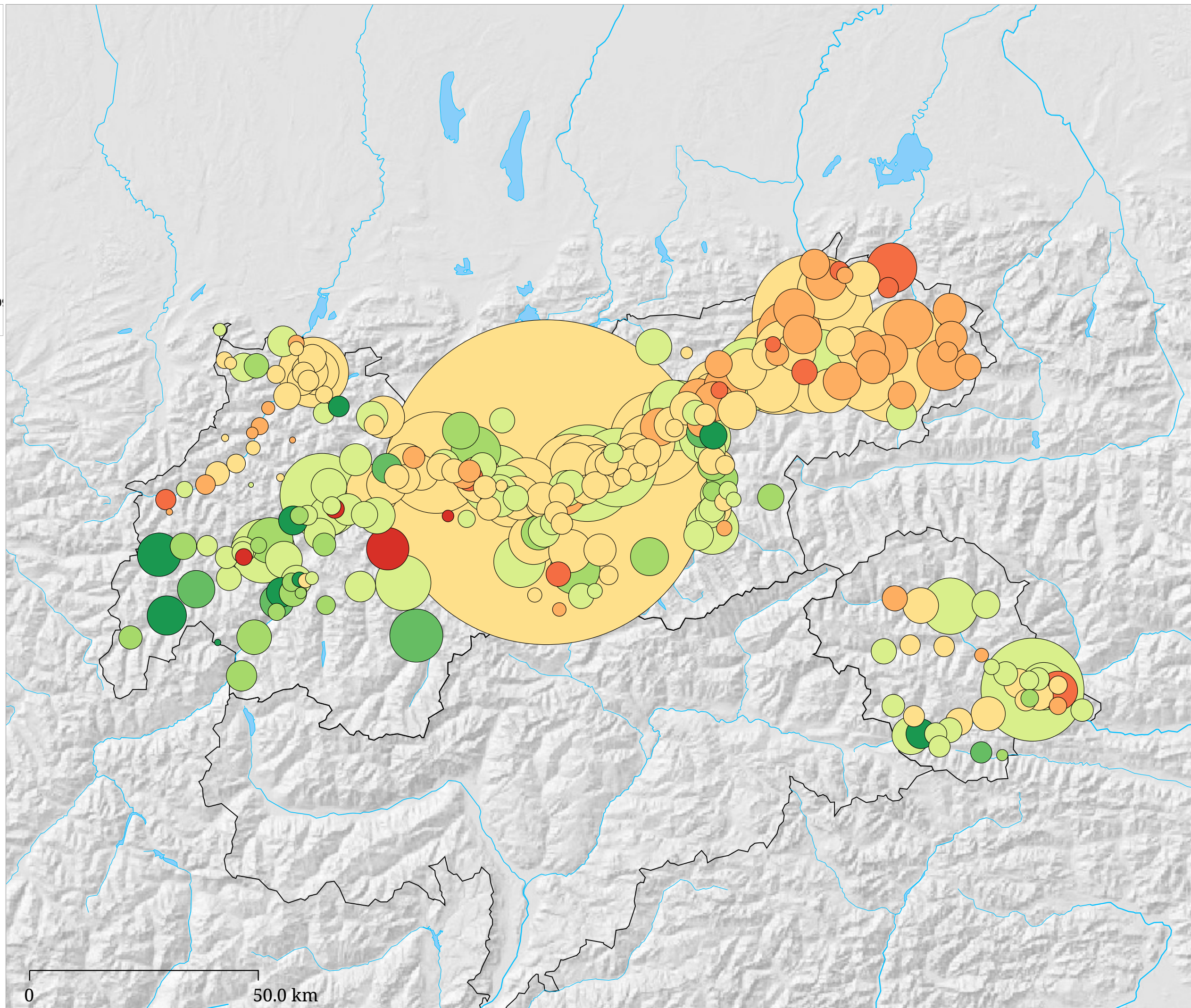
it:Die Karte zeigt die Ausgaben der Tiroler Gemeinden für die Landesumlage (Kreisgröße) sowie die Veränderung der Ausgaben zum Vorjahr in Prozent (Kreisfarbe)

Set di carte »it:Set 2: Ausgaben mit Veränderung zum Vorjahr«
it:Gesamtausgaben für laufende Transferzahlungen (€) (Fine dell'anno 2023)

it:Laufende Transferzahlungen
mit Veränderung zum Vorjahr



it:Einwohnerstand: Registerzählung 31.10.200...



it:Die Karte zeigt die Gesamtausgaben der Tiroler Gemeinden für laufende Transferzahlungen (Kreisgröße) sowie die Veränderung der Ausgaben zum Vorjahr in Prozent (Kreisfarbe)