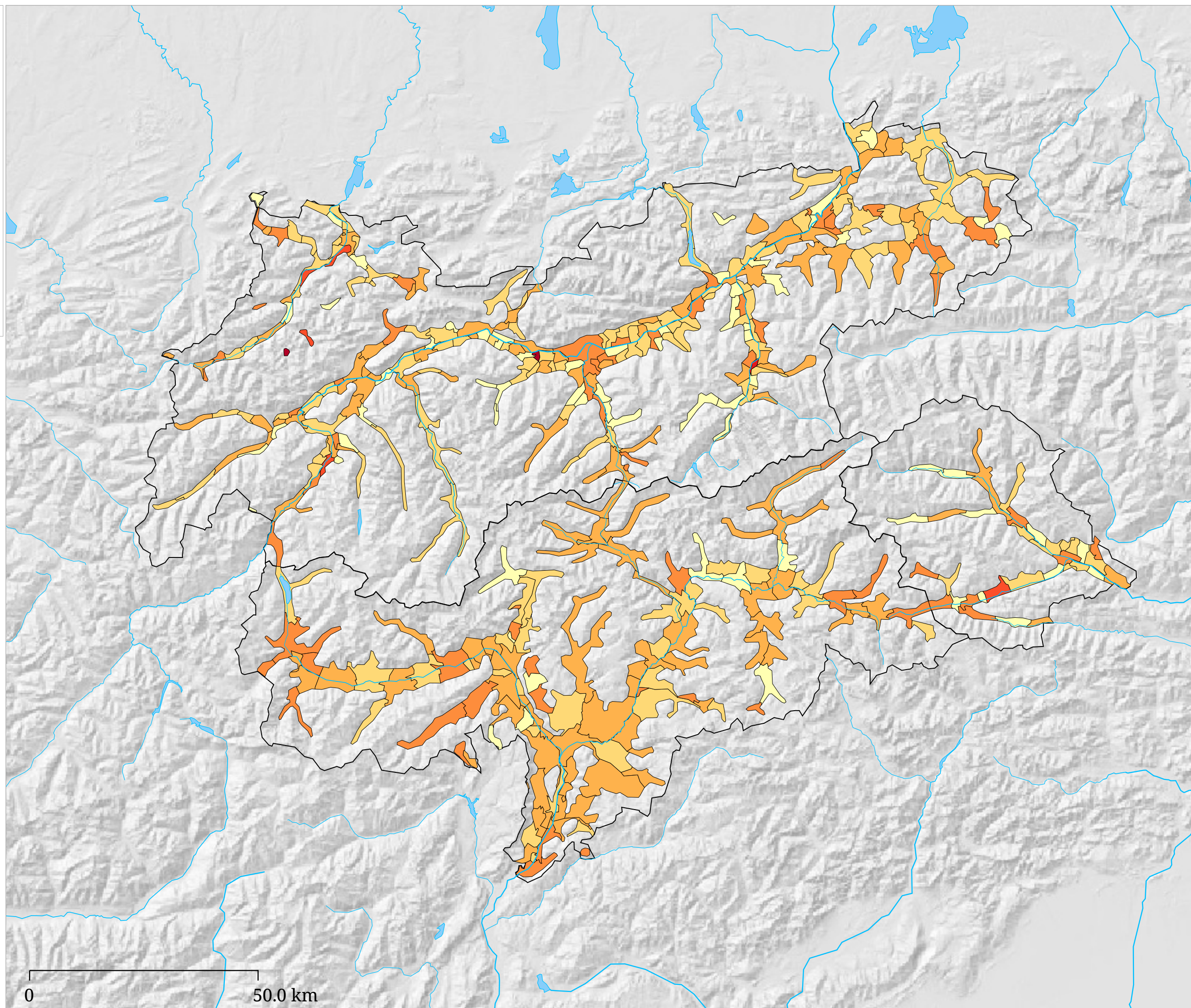
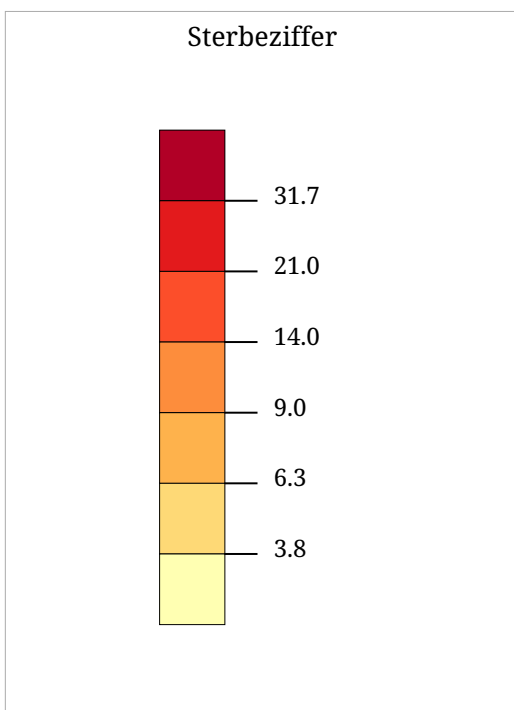


Kartenset »Aktuelle Bevölkerungsdaten (neu)« Sterbeziffer (Jahresende 2006)



0 50.0 km

"Die rohe Mortalität ist die Anzahl der Todesfälle pro Gesamtbevölkerung pro Zeit, beispielsweise pro 1000 Personen und ein Jahr." WIKIPEDIA (2016)