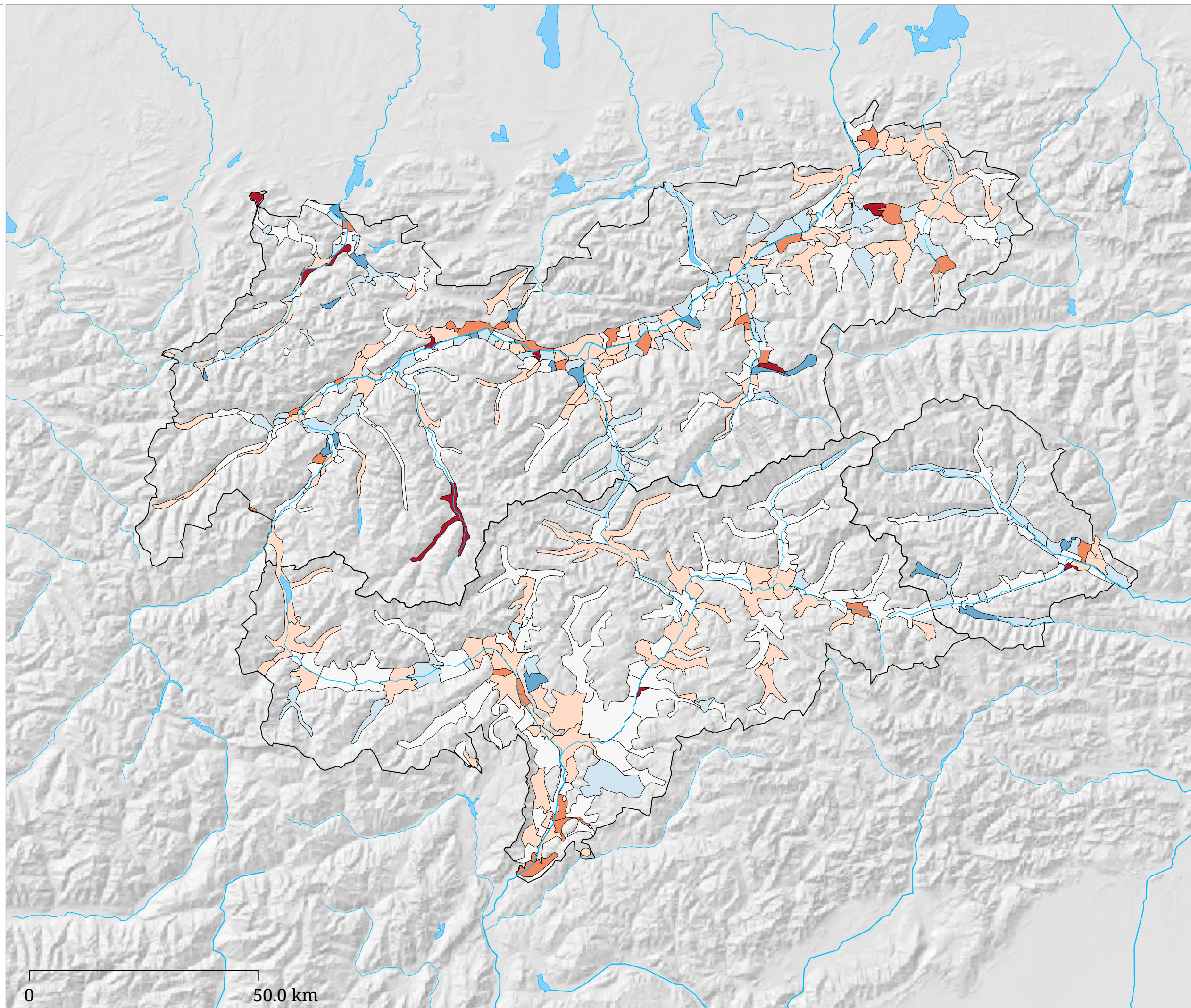
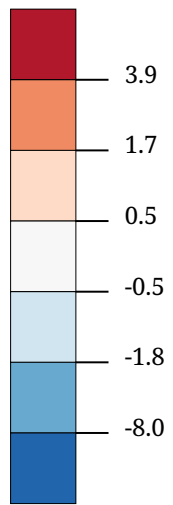


Kartenset »Aktuelle Bevölkerungsdaten (neu)« Bevölkerungsentwicklung durch Wanderungen (Jahresende 2003)

Bevölkerungsentwicklung durch
Wanderungen



"Gibt Hinweise zur Attraktivität (Lebens-/Wohnqualität, Erwerbschancen, Infrastruktur u.ä.) eines Wohnortes. Positive Werte stehen für Bevölkerungszuwachs, negative Werte für Bevölkerungsabgang. Kleinräumige Auswertungen geben Hinweise über die Attraktivität eines Gebiets im Vergleich zur Gesamtstadt. Die Klassifizierung nach Altersgruppen erlaubt außerdem Aussagen zu lebensphasen-spezifischen Wanderungen." VDSSt (2011)