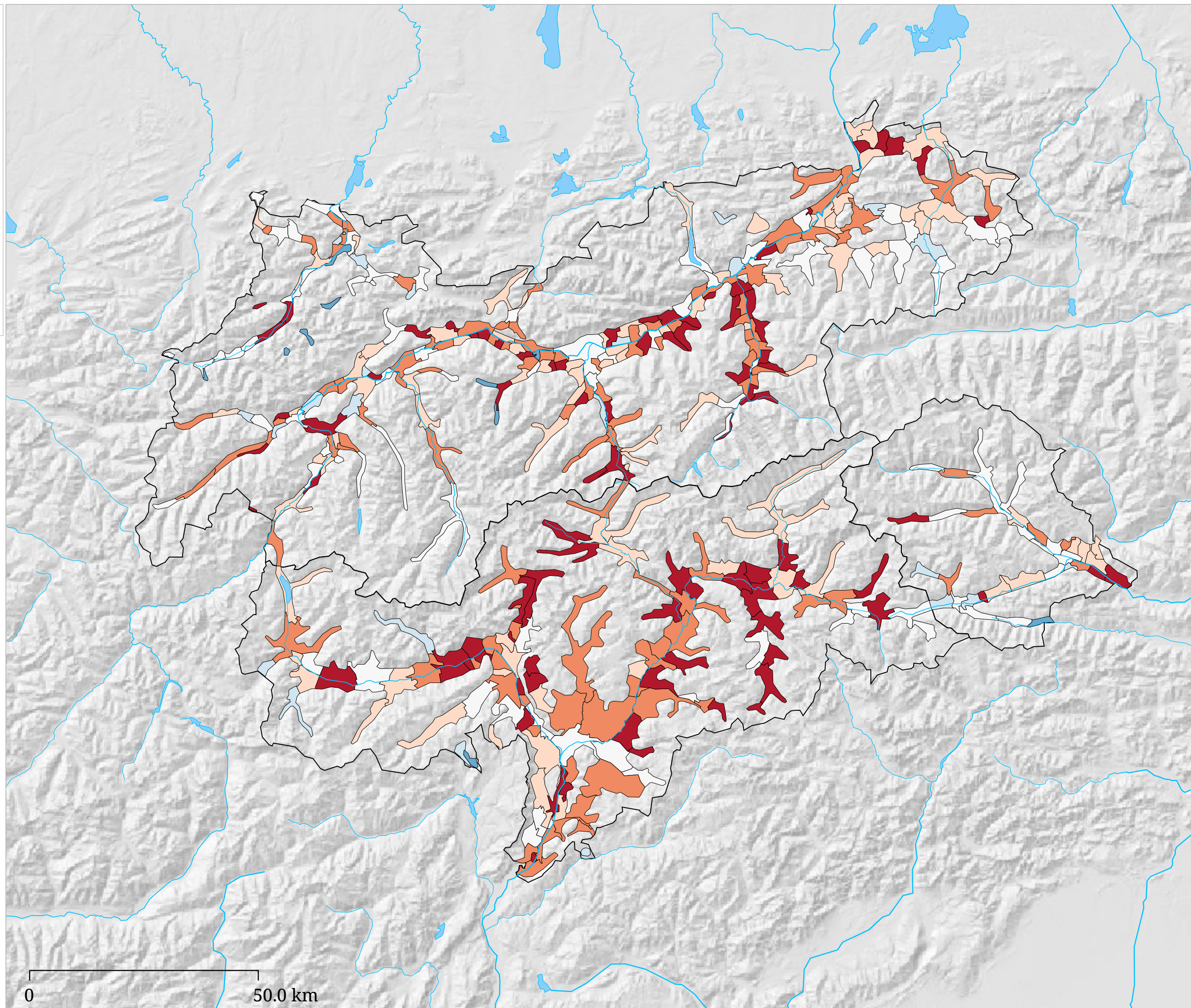
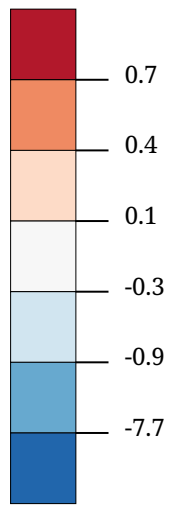


Kartenset »Aktuelle Bevölkerungsdaten (neu)«  
Natürliche Bevölkerungsentwicklung (Veränderungsrate) (Jahresende 2010)

Natürliche  
Bevölkerungsentwicklung  
(Veränderungsrate)



"Die natürliche Bevölkerungsentwicklung beschreibt den Einfluss der natürlichen Bevölkerungsbewegung (lebend Geborene abzüglich der Sterbefälle) auf die Bevölkerung insgesamt. Hierbei werden die lebend Geborenen und die Sterbefälle ins Verhältnis zur Gesamtbevölkerung gesetzt. Der Indikator normiert die natürliche Entwicklung und weist aus, ob ein Bevölkerungswachstum bzw. Bevölkerungsverlust durch die natürliche Entwicklung erzielt wird und wie groß der Einfluss auf die Bevölkerungsentwicklung insgesamt ist." VDst (2011)