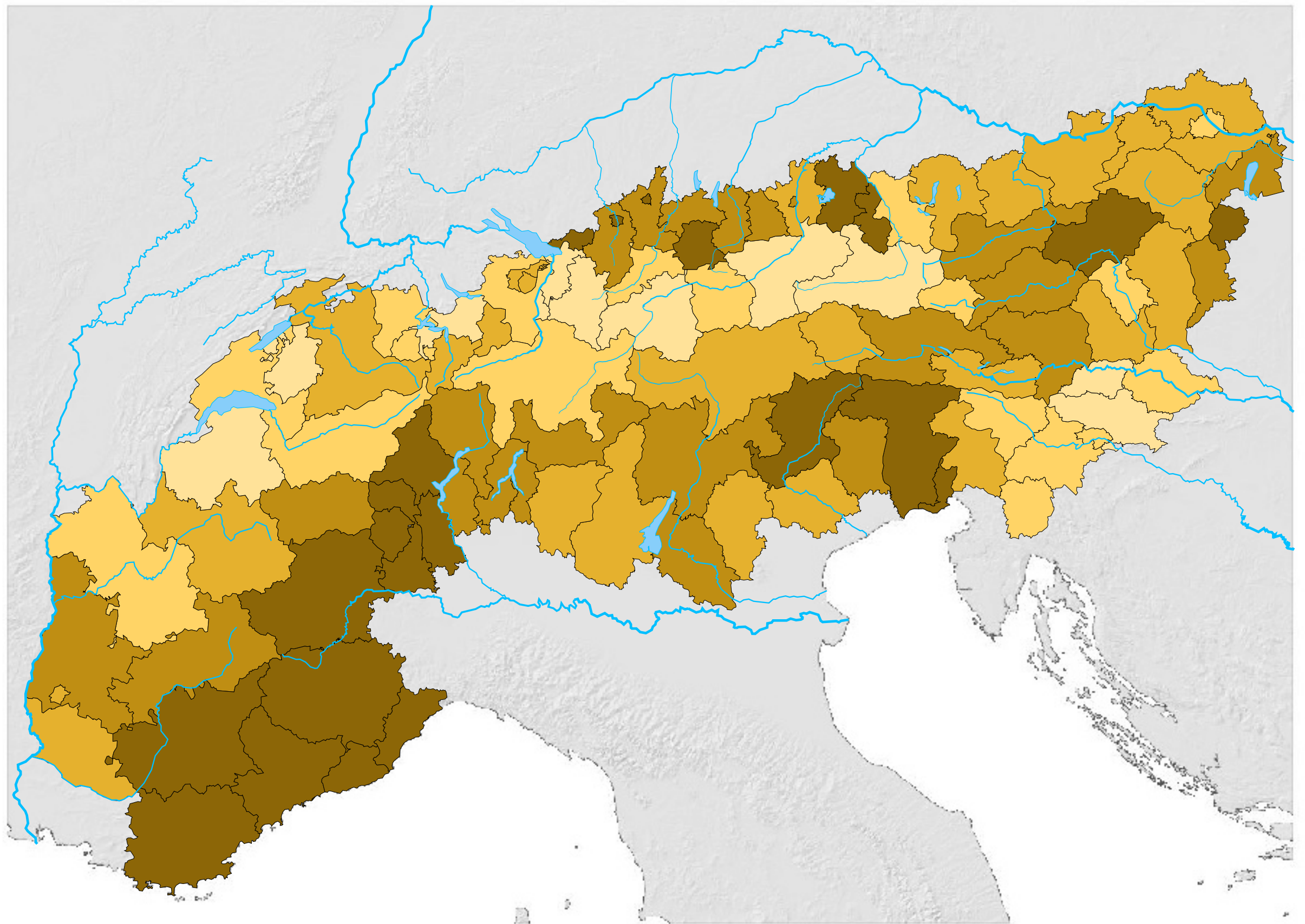
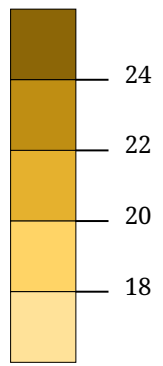


Altersindex der Bevölkerung  
(Senioren pro 100 Erwachsene)



0 200.0 km

Die Karte zeigt die Zahl der Senioren (65 Jahre und älter) pro 100 Erwachsene (15 Jahre und älter) in den NUTS-3 Regionen der Alpen im Jahr 2005. Hohe Werte weisen auf eine Dominanz der Pensionsbezieher im Vergleich zu den Einzahlern hin.