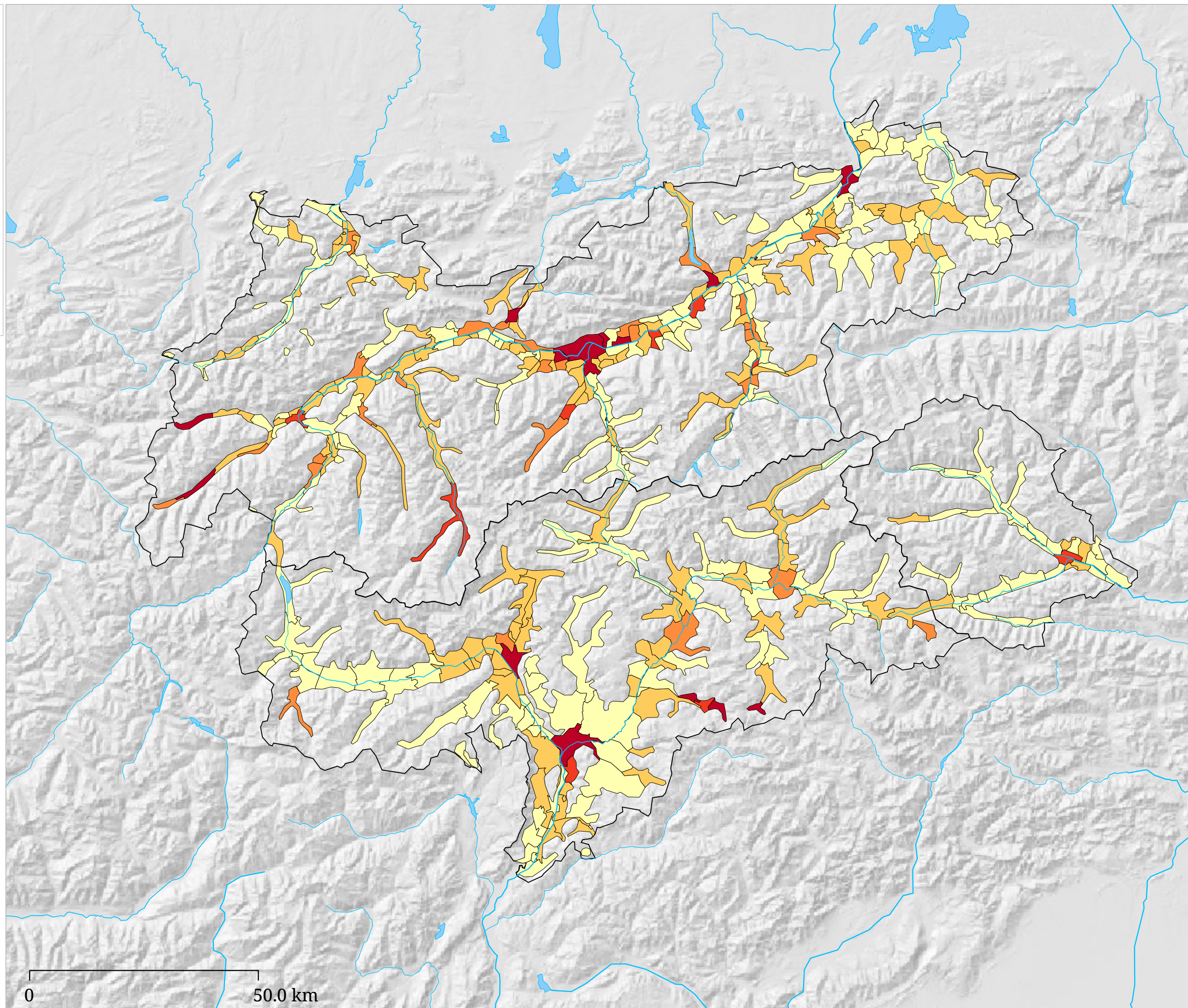
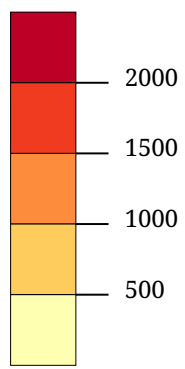


Saisonale Bevölkerungsdichte (Tourismusjahr 2005)

Einwohner + Betten pro km²
Dauersiedlungsraum



0 50.0 km

Die Karte zeigt die saisonale Bevölkerungsdichte die sich aus der Formel "Einwohner + Betten / Dauersiedlungsraum in km²" ergibt. Als Bezugszeitraum für die Betten dient das jeweilige Winterhalbjahr