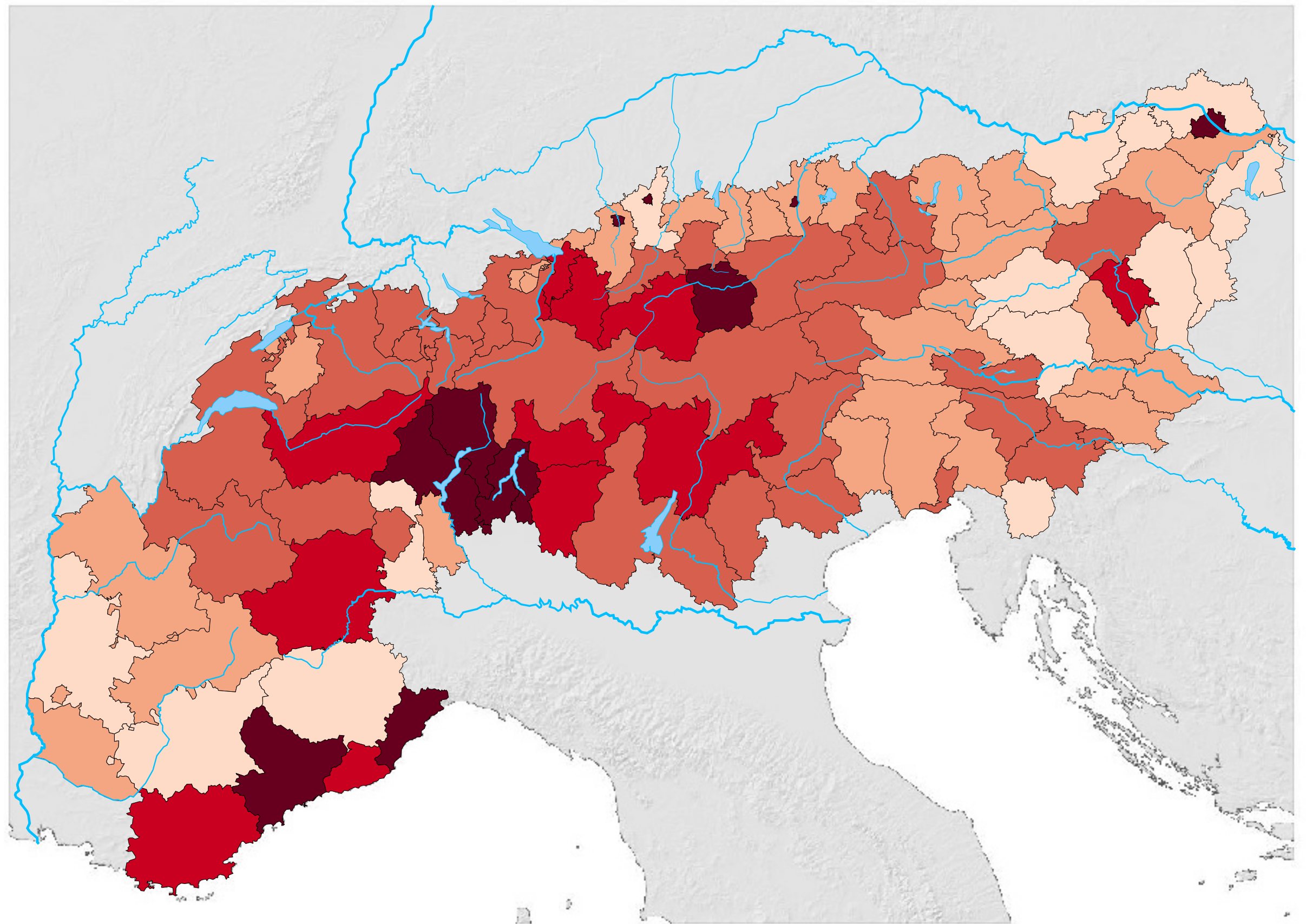
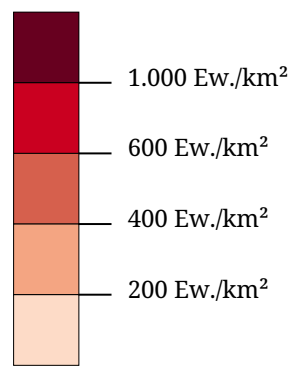


Maximale Anwesenheitsdichte im
Dauersiedlungsraum



Die Karte zeigt die Bevölkerungsdichte bei maximaler Anwesenheit bezogen auf den Dauersiedlungsraum. Zur Bestimmung der maximalen Anwesenheit werden die Zahlen der Wohnbevölkerung und sämtlicher touristischer Schlafgelegeneheiten addiert. Als DSR wird die potenziell dauerhaft besiedelbare Fläche verstanden (=weitgehend intensiv landwirtschaftlich genutzte Areale).