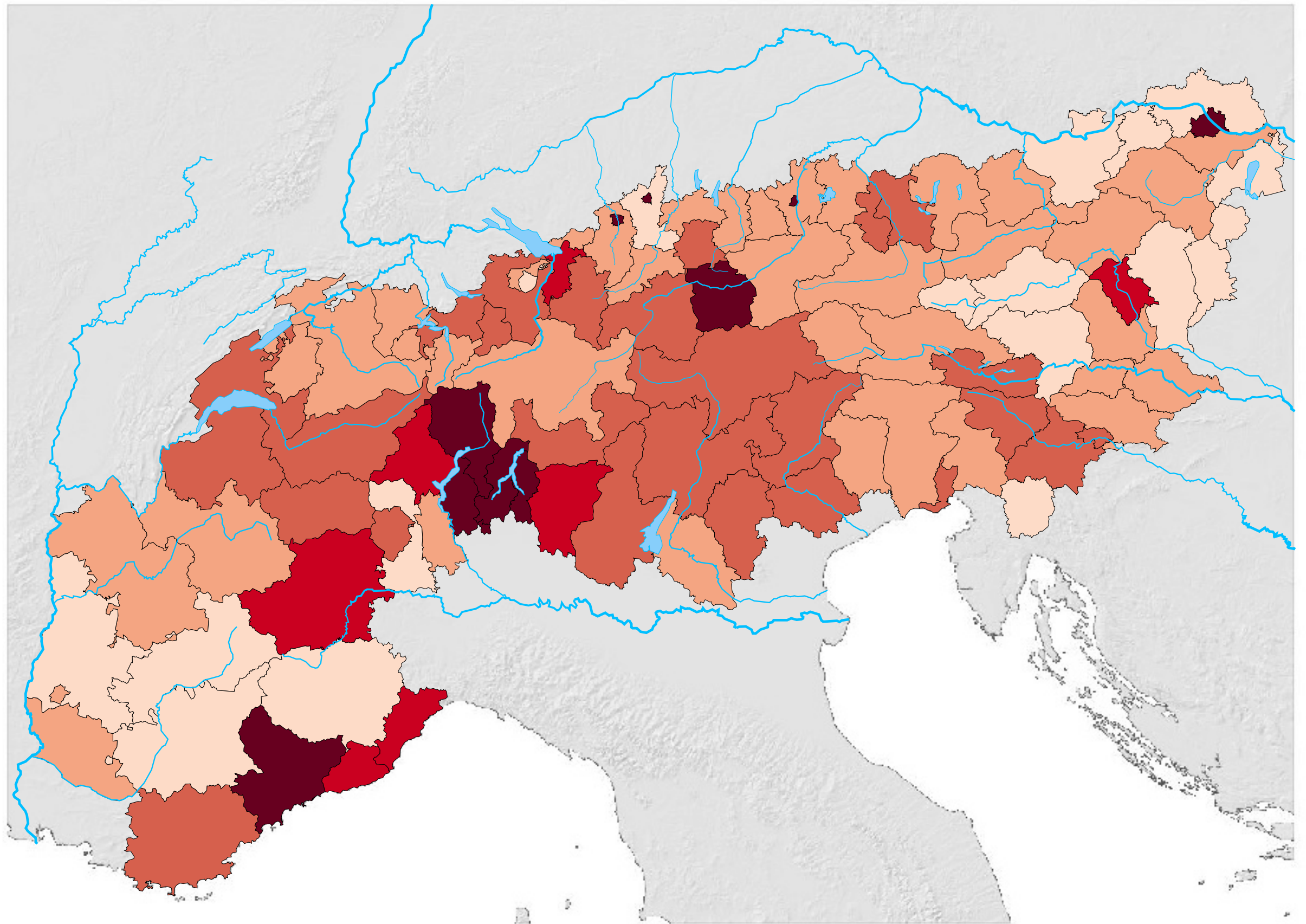
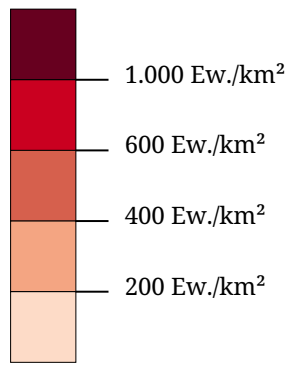


Bevölkerungsdichte im  
Dauersiedlungsraum



0 200.0 km

Die Karte zeigt die Bevölkerungsdichte bezogen auf den Dauersiedlungsraum in den NUTS-3 Regionen der Alpen im Jahr 2005. Als Dauersiedlungsraum wird die potenziell dauerhaft besiedelbare Fläche verstanden. Diese entspricht weitgehend den intensiv landwirtschaftlich genutzten Arealen.