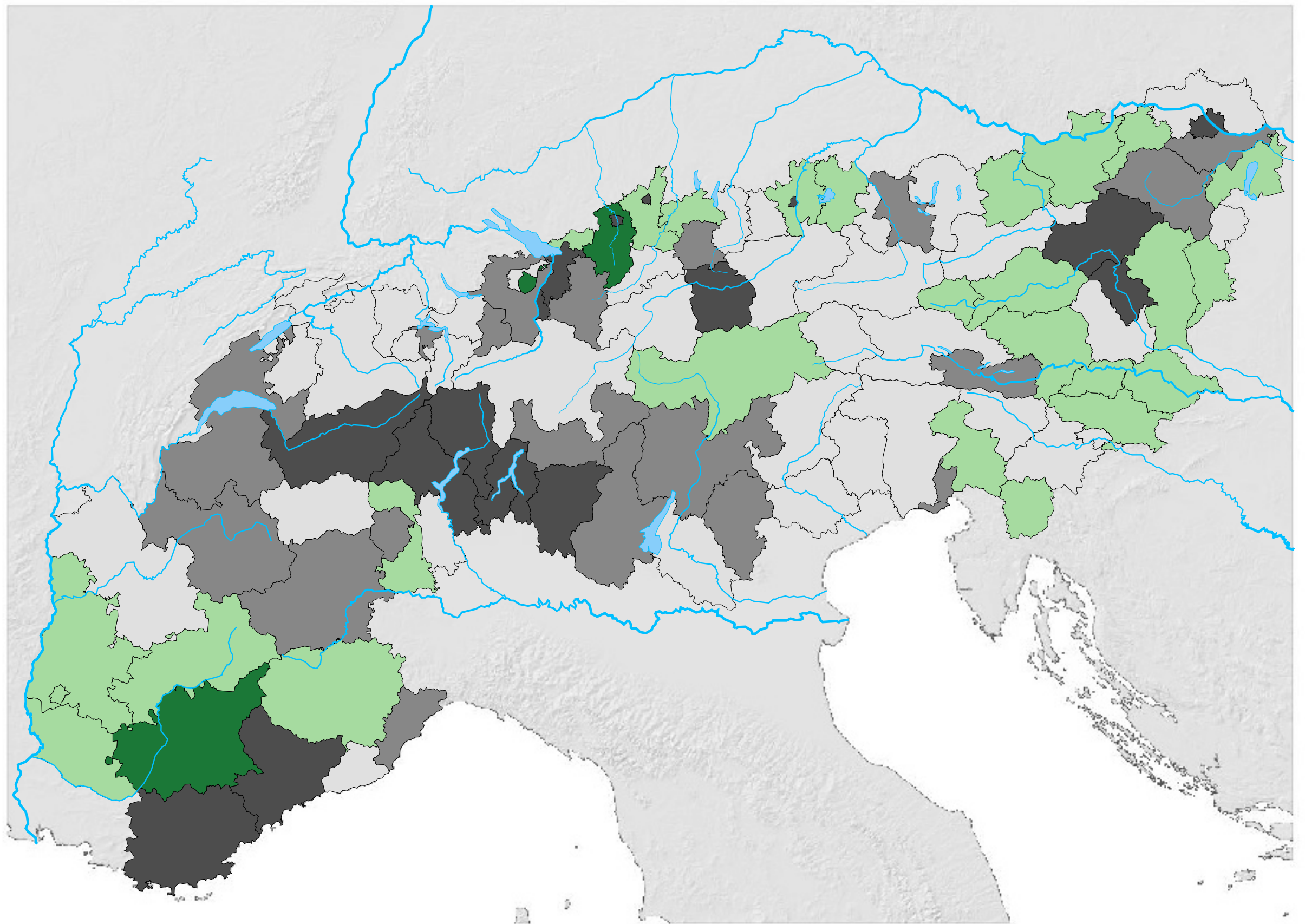
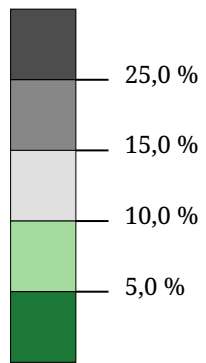


Bebauungsgrad des
Dauersiedlungsraums



0 200.0 km

Die Karte zeigt den effektiven Bebauungsgrad des Dauersiedlungsraums, berechnet aus folgender Formel: $\text{bebaute Fläche} : (\text{bebaute Fläche} + \text{Ackerfläche} + \text{Dauerkulturen} + \text{Grünland})$