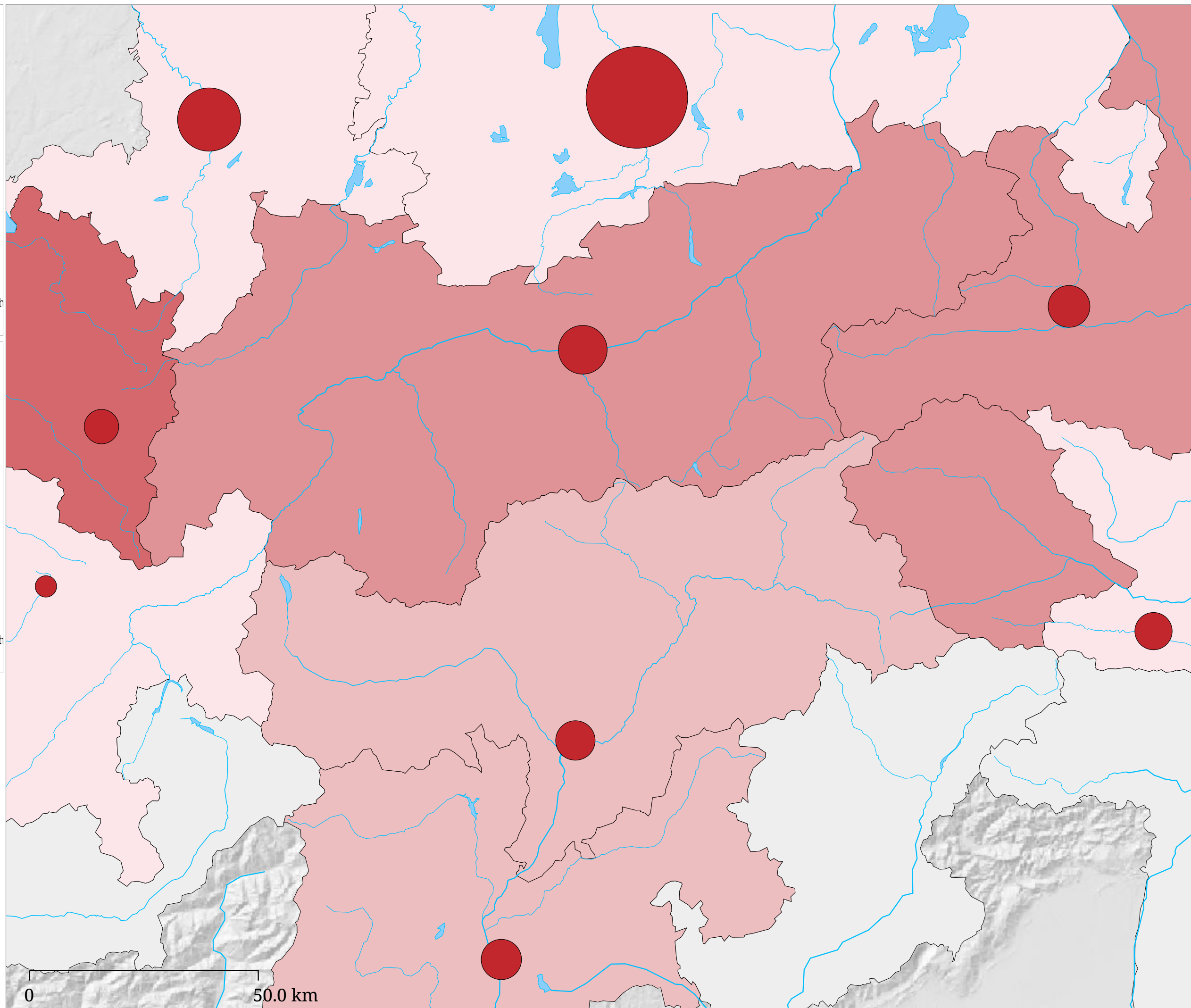
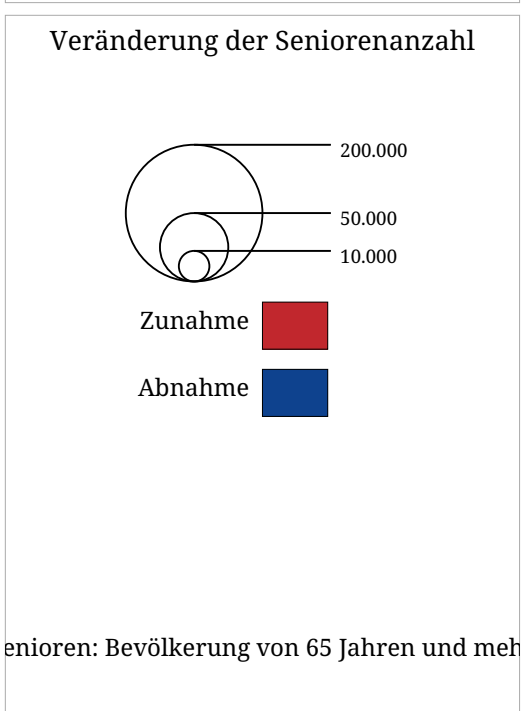
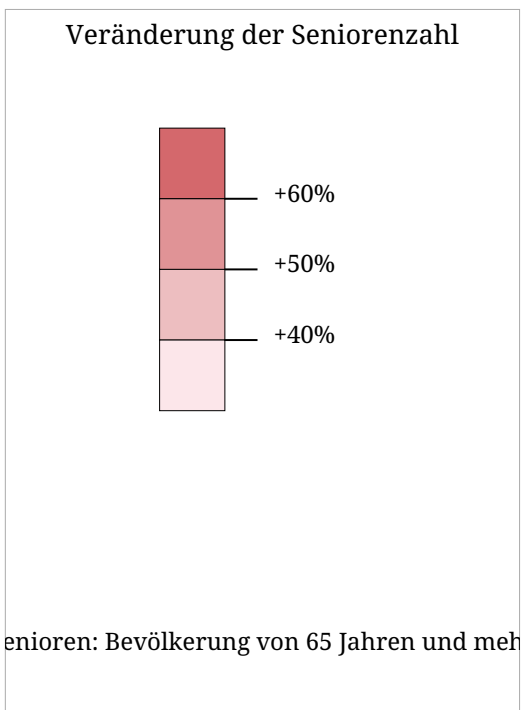


# Kartenset »Bevölkerungsprognose« Veränderung der Seniorenzahl (2001 - 2021)



Die Karte stellt die prognostizierte Veränderung der Anzahl von 65-Jährigen und Älteren in der Bevölkerung von 2001 auf 2021 in den Regionen dar.

## Entwicklung der Seniorenzahl 2001 bis 2031

### Die am stärksten wachsende Bevölkerungsgruppe

Die Seniorenzahl stellt relativ und absolut die am stärksten wachsende Bevölkerungsgruppe dar und verzeichnet im gesamten Tirol Atlas-Gebiet seit Jahrzehnten Zugewinne.

Von 2001 bis 2021 zählt das Land Tirol mit einer Zunahme von rund 58% zu den Ländern mit dem stärksten Wachstum. Südtirol liegt mit rund 47% im Mittelfeld. Der Anstieg der Seniorenzahl verläuft in Tirol bis 2021 gleichmäßig, um sich danach zu beschleunigen. ([Diagramm](#))

Anzahl der Senioren (65 Jährige und Ältere) 2001-2031

	2001	2011	2021	2031
Kärnten	91.058	105.210	121.823	149.998
Salzburg	69.631	88.075	108.224	135.534
Land Tirol	90.194	116.885	142.698	180.991
Vorarlberg	43.576	56.922	69.920	86.890
Südtirol	72.843	90.502	107.258	136.856
Trentino	86.778	101.824	122.698	152.503
Graubünden	29.215	33.119	39.365	46.766
Oberbayern	650.989	800.600	879.400	-
Schwaben	293.307	347.200	381.700	-