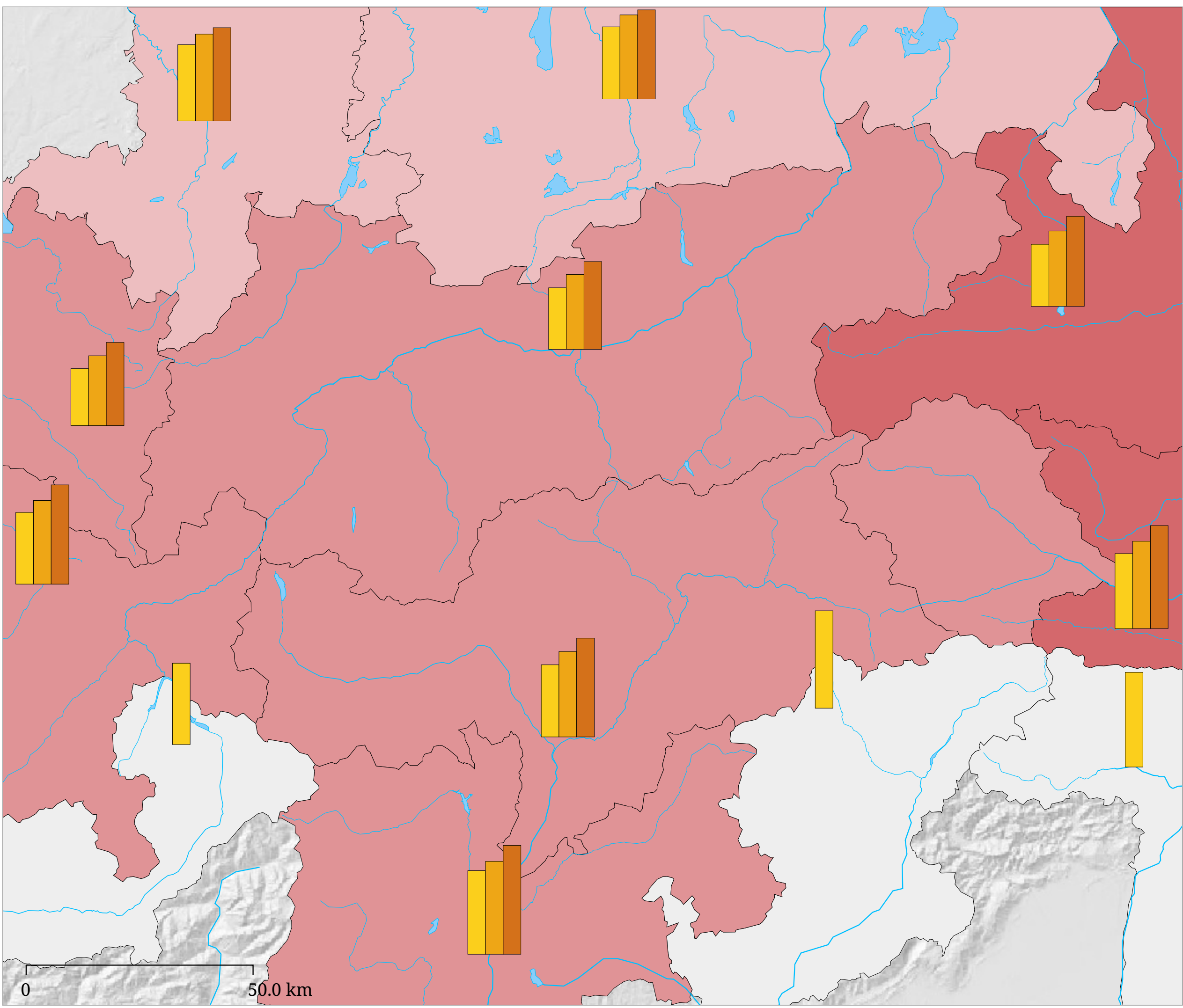
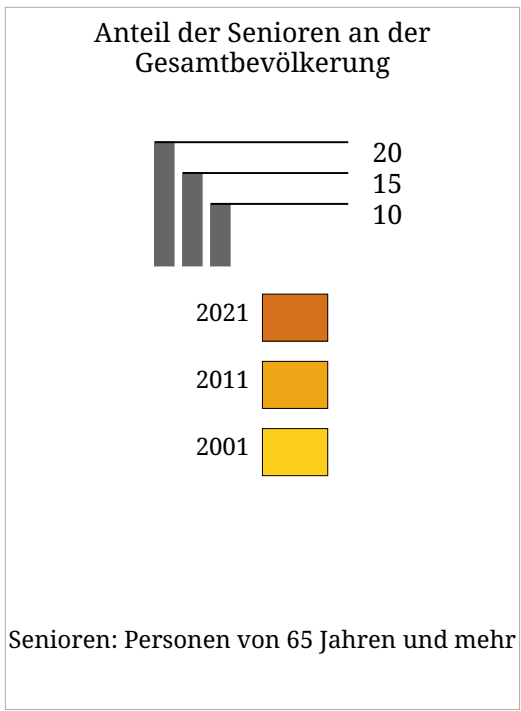
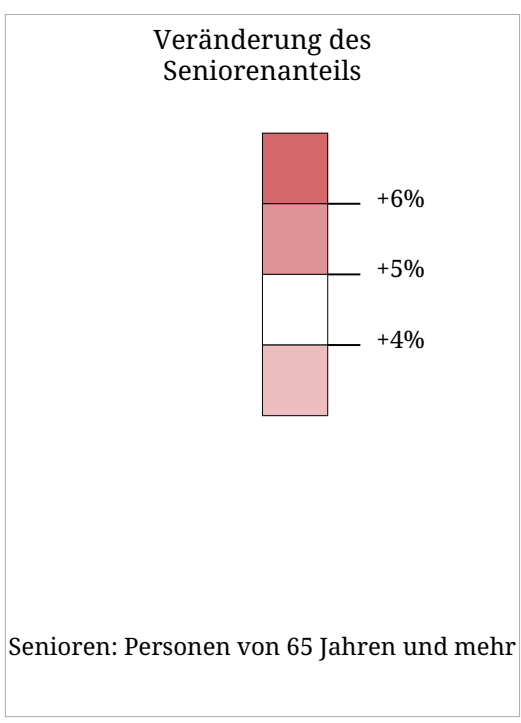


Kartenset »Bevölkerungsprognose« Veränderung des Seniorenanteiles (2001 - 2021)



Die Karte stellt die prognostizierte Veränderung des Anteiles der 65-jährigen und Älteren an der Gesamtbevölkerung von 2001 auf 2021 in den Regionen dar.

Entwicklung des Seniorenanteiles 2001-2031

Sämtliche Gesellschaften altern, jedoch mit unterschiedlicher Geschwindigkeit

In sämtlichen Regionen des Tirol Atlas-Gebietes wird der Seniorenanteil von 2001 bis 2031 Jahrzehnt für Jahrzehnt zunehmen.

Im Land Tirol und Südtirol, geschieht dies zunächst gleichmäßig. Bei deutlich höherem Ausgangsniveau in Südtirol ist die Höhe der Anteilsgewinne von 2001 auf 2021 mit 5,7 bzw. 5,8 Prozentpunkte praktisch gleich.

In der dritten Dekade erfährt der Alterungsprozess der Bevölkerung eine Beschleunigung, die in Südtirol stärker ausfallen wird und die Schere zwischen den beiden Ländern wieder weiter aufgehen lässt. ([Diagramm](#))

Anteil der Senioren (65 Jährige und Ältere) 2001-2031 (in %)

	2001	2011	2021	2031
Kärnten	16,3	19,0	22,4	28,4
Salzburg	13,5	16,4	19,6	24,5
Tirol	13,4	16,3	19,1	23,9
Vorarlberg	12,4	15,2	18,1	22,2
Südtirol	15,7	18,6	21,5	27,1
Trentino	18,2	20,2	23,7	28,8
Graubünden	15,6	18,2	21,6	25,6
Oberbayern	15,7	18,3	19,4	-
Schwaben	16,6	18,9	20,4	-