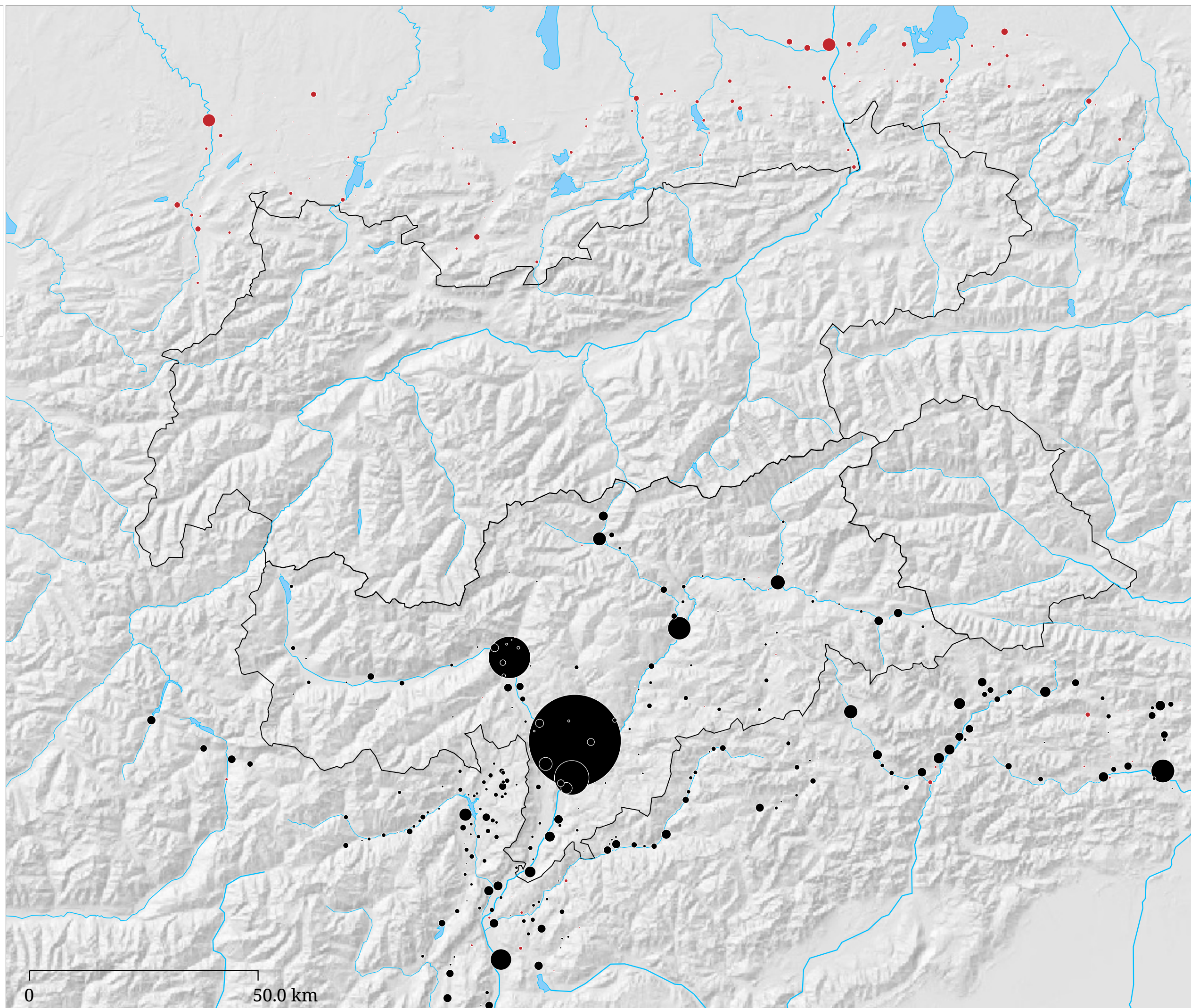
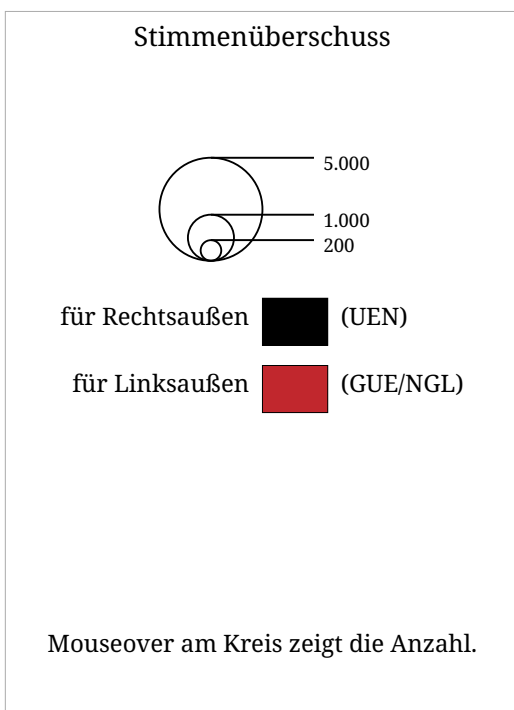


Kartenset »Wahlen zum Europaparlament 2004 - Vergleiche« Vergleich Äußere Rechte - Äußere Linke - Europawahl 2004



Die Farbe der Kreise in der Karte zeigt für die Äußere Rechte (UEN) und Äußere Linke (GUE/NGL) (Erklärung siehe Einleitungstext) das jeweils stärkere Lager an (Die Gruppe der Fraktionslosen ist aufgrund ihrer Heterogenität zu keiner Fraktion zugeordnet). Die Kreisgröße gibt Auskunft über den Unterschied an Stimmen.