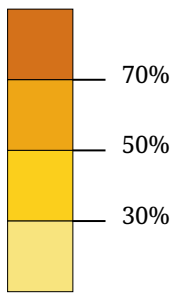
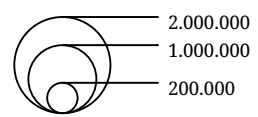




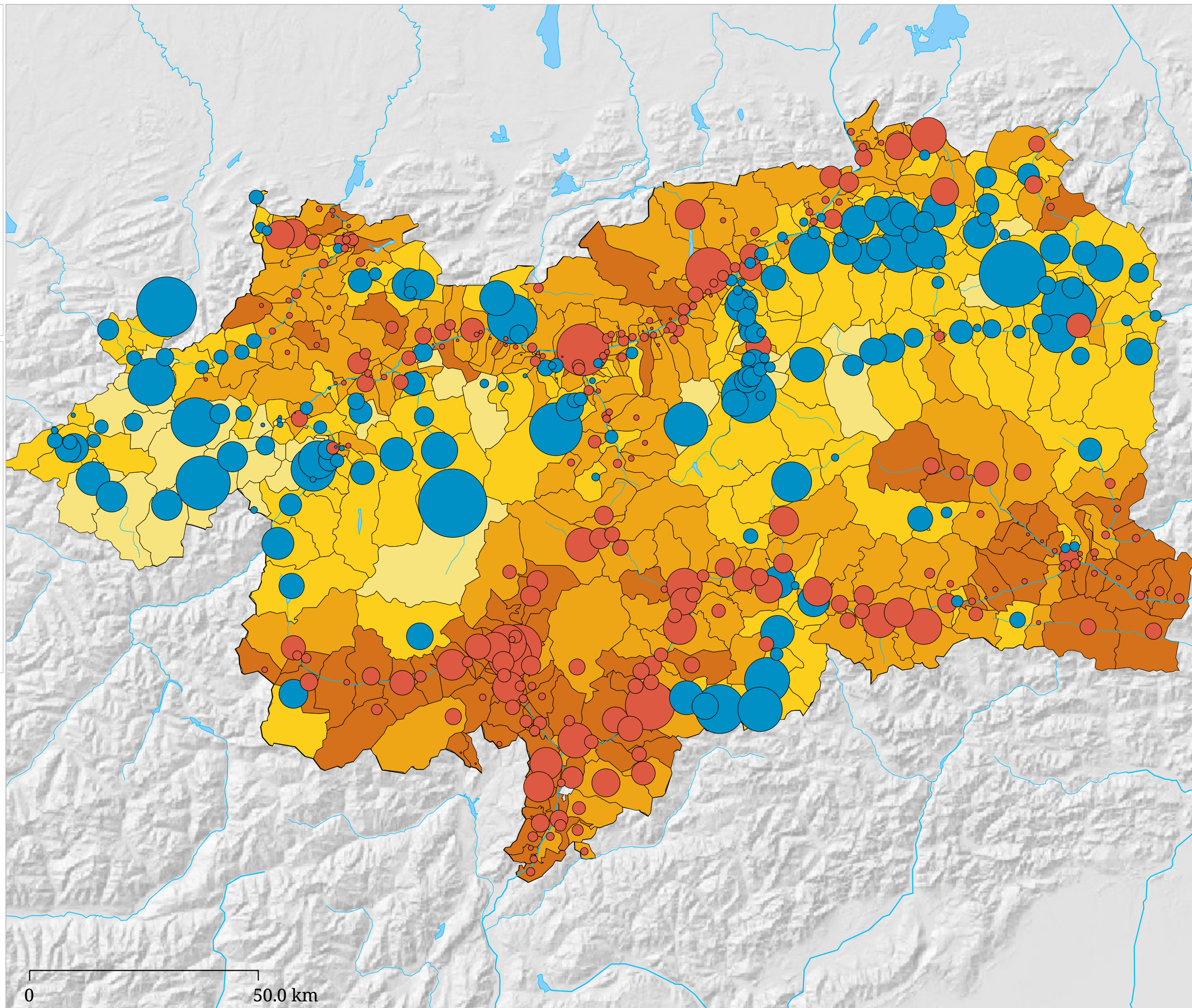
Anteil der Sommernachtungen
an allen Übernachtungen



Übernachtungen überwiegen im



Sommer 
Winter 



Die Karte zeigt, wieviel Prozent der Übernachtungen im Tourismusjahr auf die Sommersaison entfallen (Fläche) und sie gibt Auskunft darüber, in welcher Saison die Übernachtungen überwiegen (Kreis).