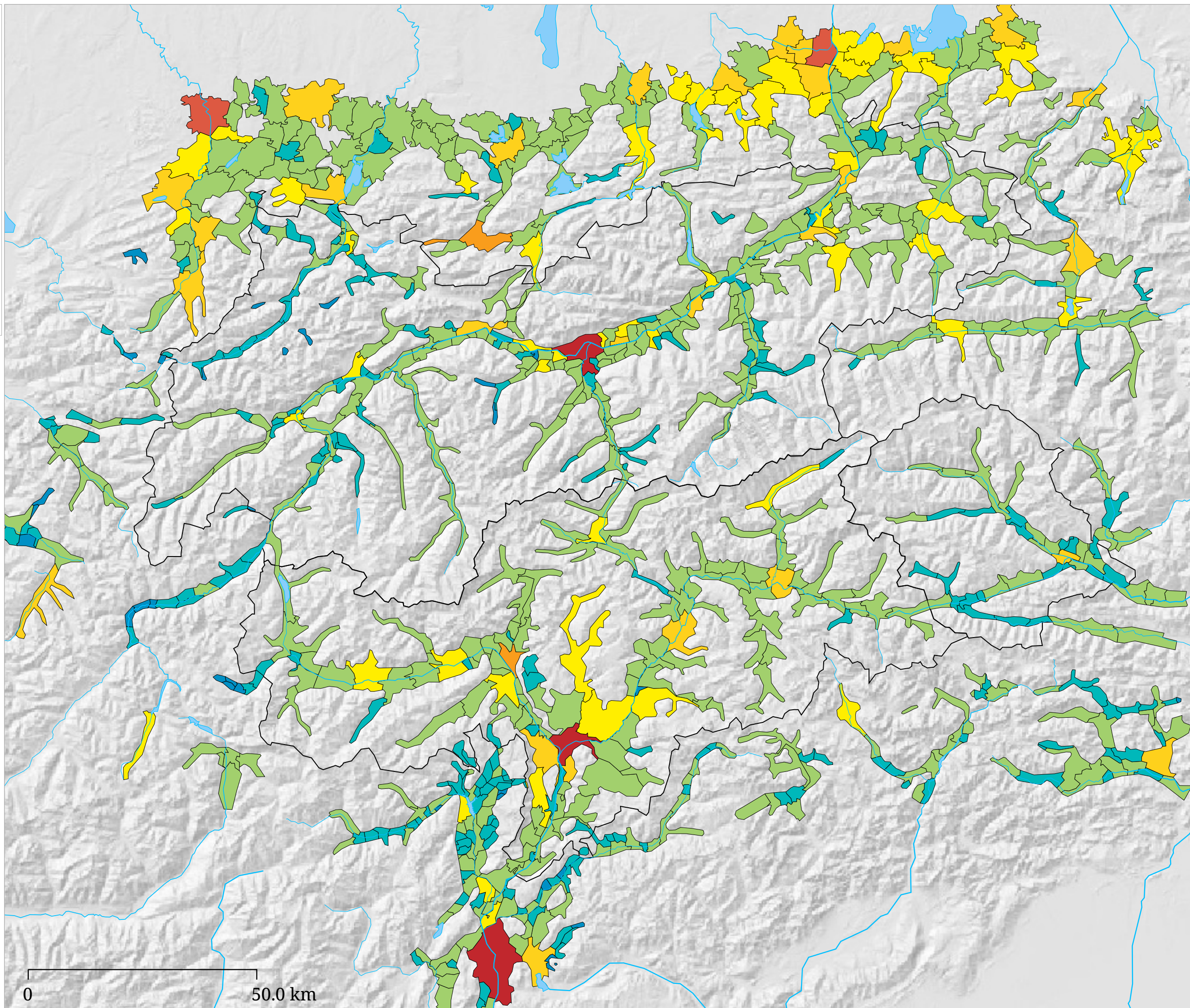
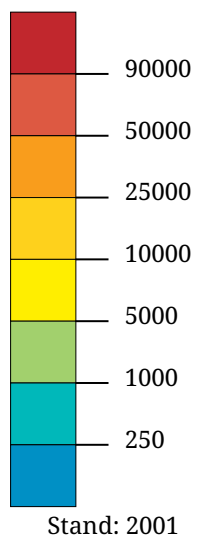


Kartenset »Gemeindegrößenstruktur« Größe der Gemeinden nach Bevölkerung (2001)

Größenklassen nach Anzahl der Einwohner



Die Karte zeigt eine Gemeindeklassifikation auf Basis der Einwohnerzahl 2001.

Die Gemeindegröße nach Anzahl ihrer Bewohner

Von Gramais bis Innsbruck



Gramais(© Amt der Tiroler Landesregierung)

Boden vergebens.

Die überwiegende Teil der Kommunen im Tirol Atlas-Gebiet zählt zur Kategorie der 1000 bis 5000 Einwohner-Gemeinden.

Kleinere Gemeinden sind vor allem in den Peripherregionen und in den Talschlüssen anzutreffen. Gehäuft ist das im Außerfern, in Osttirol, im Münstertal und im Unterengadin, am Sulz- und Nonsberg sowie im Cembratal und in der Carnia der Fall.



Innsbruck, Olympisches Dorf (© ORF, Landesstudio Tirol)

Während Bozen und Innsbruck mit rund 100.000 Einwohnern zu den drei Großstädten des Tirol Atlas-Gebietes zählen, sucht man Gemeinden der darunter liegenden Größenkategorie (50.000 bis 90.000 Einwohner) auf Tiroler

Gemeindegröße nach Einwohnerzahl 2001

	kleinste Gemeinde	größte Gemeinde
Nordtirol	Gramais (60)	Innsbruck (113.392)
Südtirol	Waidbruck (181)	Bozen (94.989)
Osttirol	Untertilliach (279)	Lienz (12.079)
Atlas-Gebiet	Gramais (60)	Innsbruck (113.392)