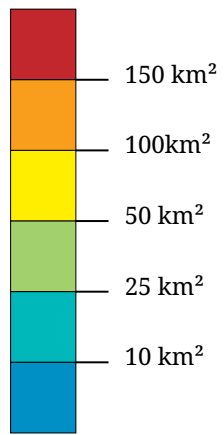
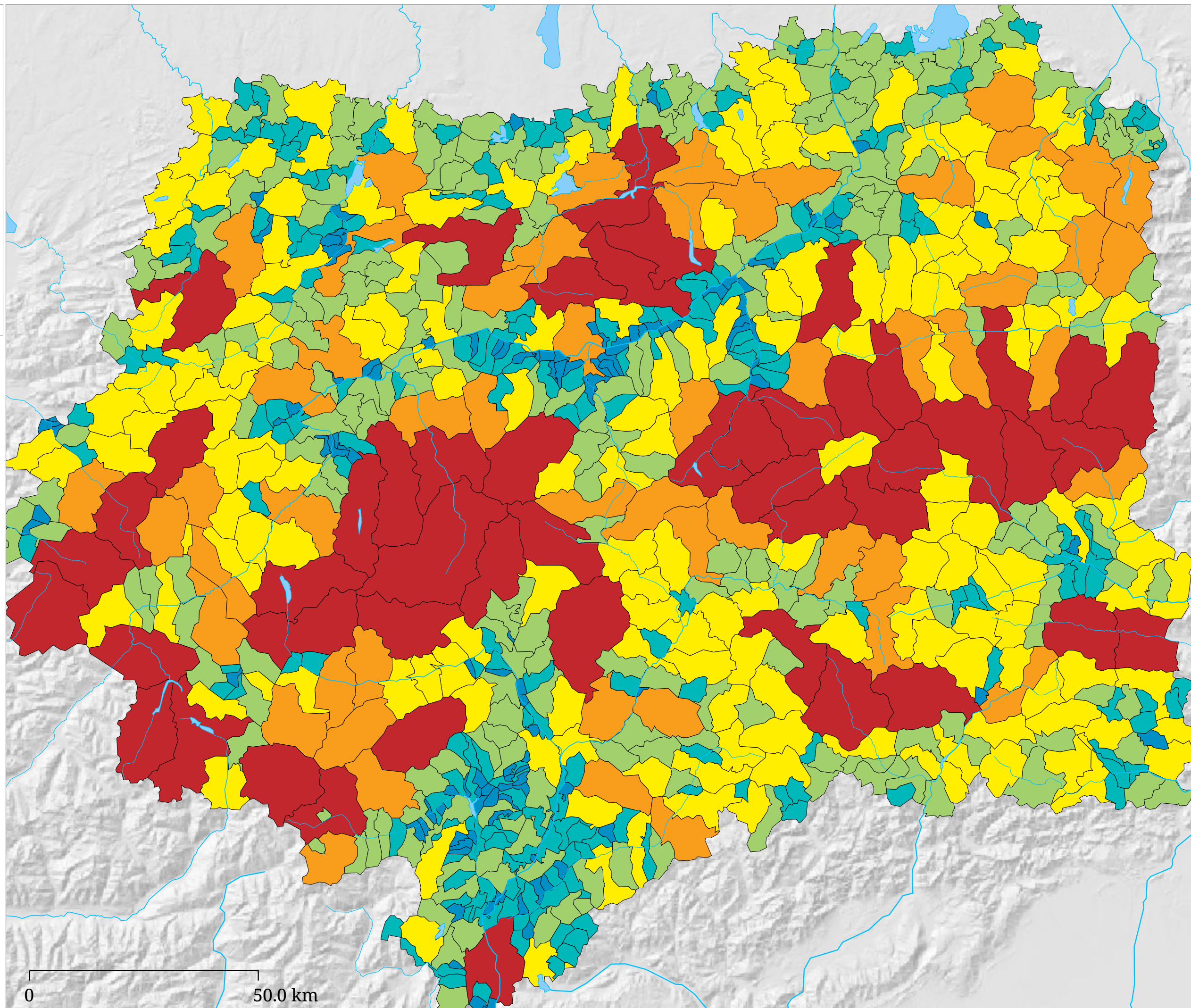


Kartenset »Gemeindegrößenstruktur« Größe der Gemeinde nach Fläche (2002)

Gemeindefläche nach
Größenklassen



Stand: 2002



Die Karte zeigt eine Gemeindeklassifikation auf Basis der Gemeindefläche.

Räumliche Verteilung der Wirtschaftsklassen

Durch die dominante Wirtschaftsklasse jeder Gemeinde können bevorzugte Standorte der einzelnen Wirtschaftssparten dargestellt werden. Die Industrie hat ihre wichtigsten Standorte in den Haupttälern, wie Inn-, Etsch-, Eisack-, und Pustertal, sowie Lienz. Verkehrsmäßig gut erschlossene Gebiete mit Nähe zu den Ballungsräumen Innsbruck, Bozen und Süddeutschland, sind auch vom produzierenden Gewerbe bevorzugte Standorte. Dies sind das Wipptal, das vordere Ziller- und Ötztal sowie Reutte. In den Hauptstädten Innsbruck und Bozen sind "Andere Dienste" dominant, z.B. das Gesundheits- und Unterrichtswesen. Im Gegensatz zu Südtirol stellen diese Sparten auch in einigen Nordtiroler Gemeinden die meisten Arbeitsplätze. Dies ist auf die Politik der dezentralen Verteilung von Bildungsdiensten zurückzuführen.