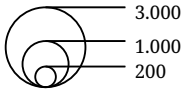


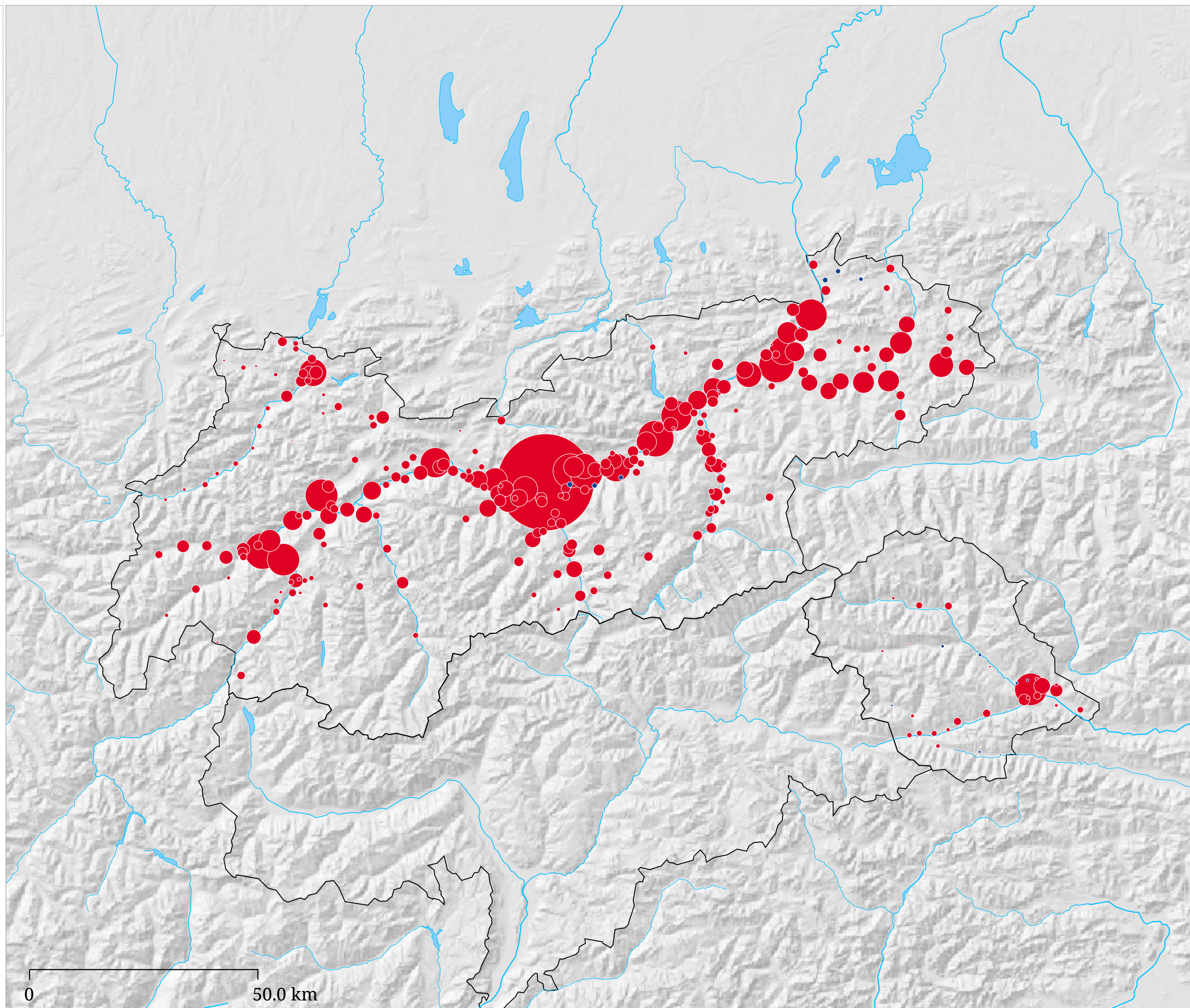
Stimmenüberschuss



mehr SPÖ-Wähler ■

mehr FPÖ-Wähler ■

Mouseover am Kreis zeigt die Anzahl.



Die Farbe der Kreise in der Karte zeigt für SPÖ und FPÖ die jeweils stärkere Partei an. Die Kreisgröße gibt Auskunft über den Unterschied an Stimmen.