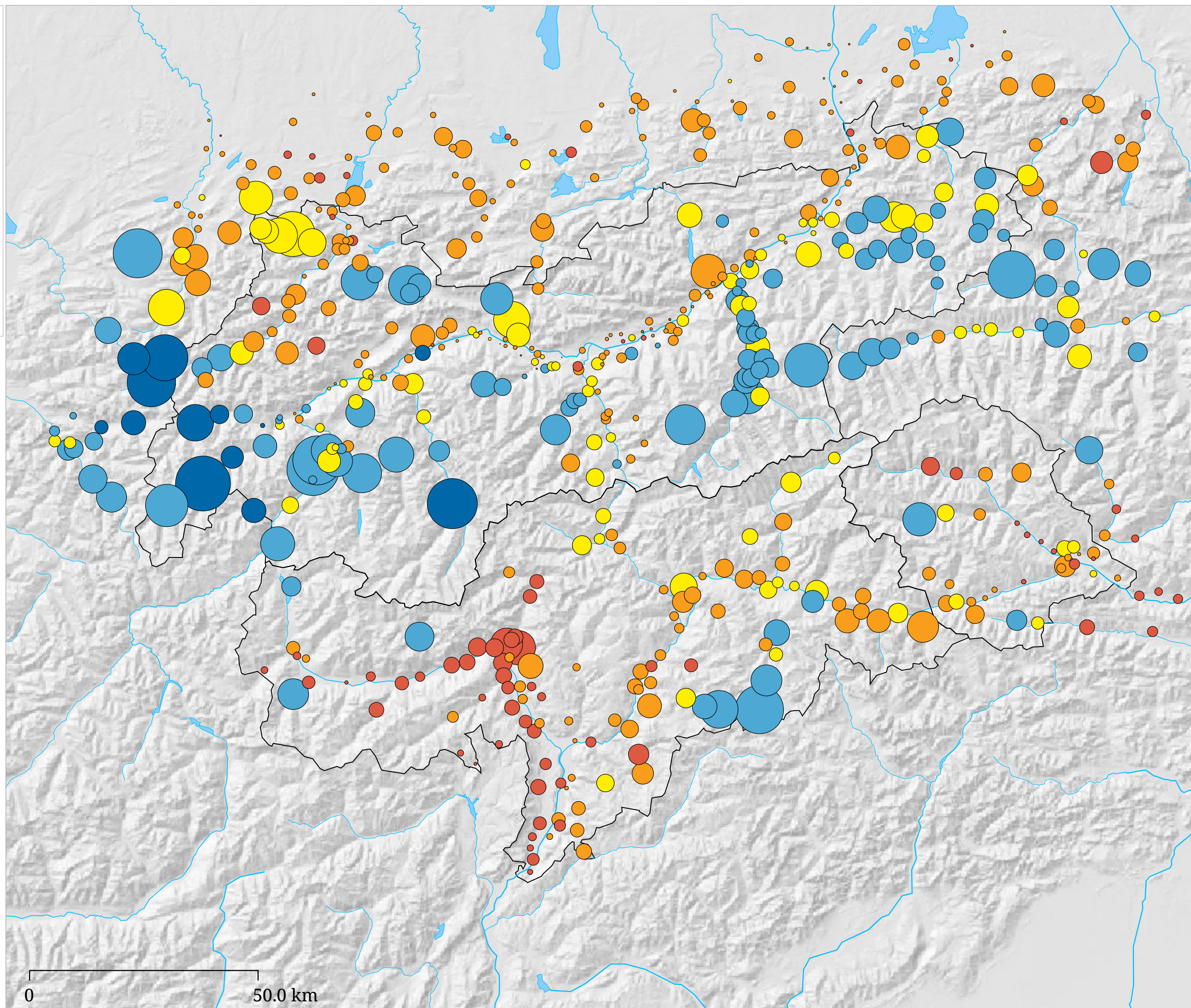
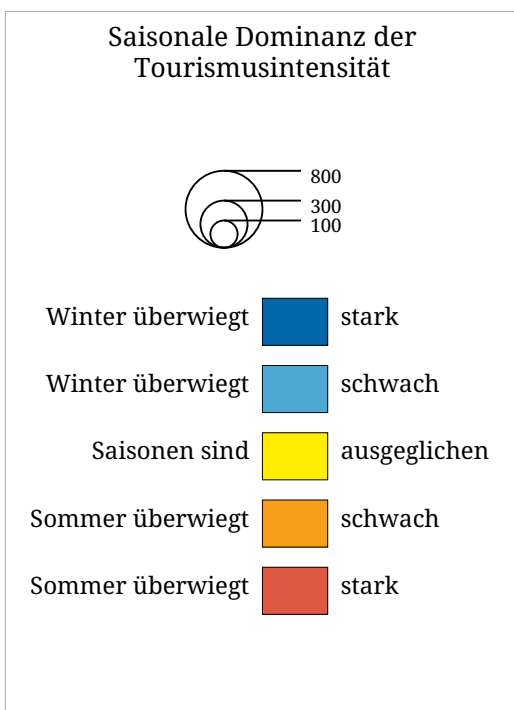


Saisonale Verteilung der Tourismusintensität - Tourismusjahr 2001



Die Karte zeigt einen Vergleich der Tourismusintensität im Sommer mit jener im Winter. Die Größe der Kreise gibt die Tourismusintensität für das gesamte Tourismusjahr an. An der Farbe der Kreise lässt sich erkennen, in welcher Saison die Tourismusintensität überwiegt.