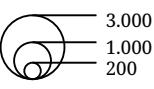


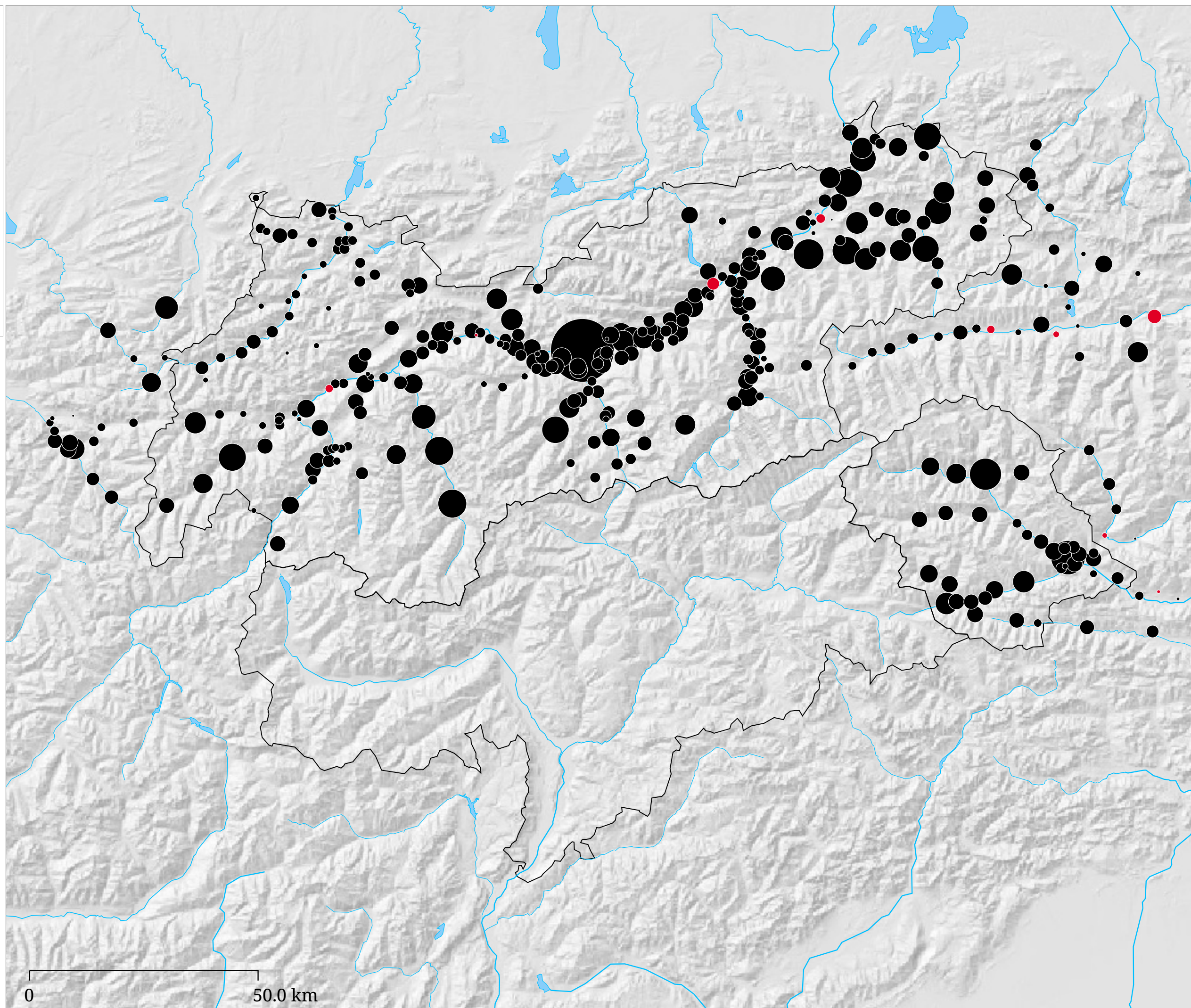
Stimmenüberschuss



mehr SPÖ-Wähler ■

mehr ÖVP-Wähler ■

Mouseover am Kreis zeigt die Anzahl.



Die Farbe der Kreise in der Karte zeigt für ÖVP und SPÖ die jeweils stärkere Partei bei der Nationalratswahl 2002 in den Gemeinden an. Die Kreisgröße gibt Auskunft über den Unterschied an Stimmen.