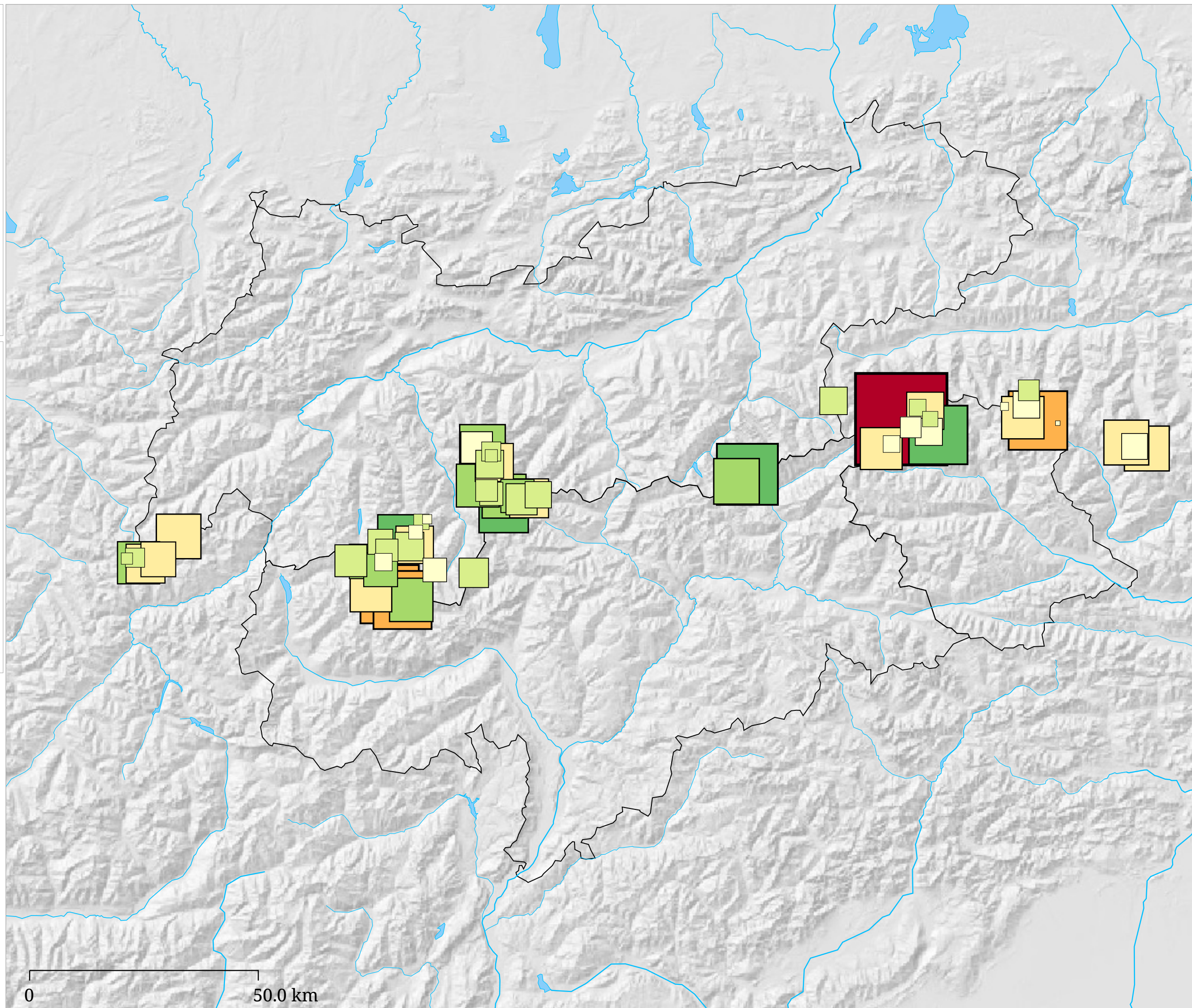
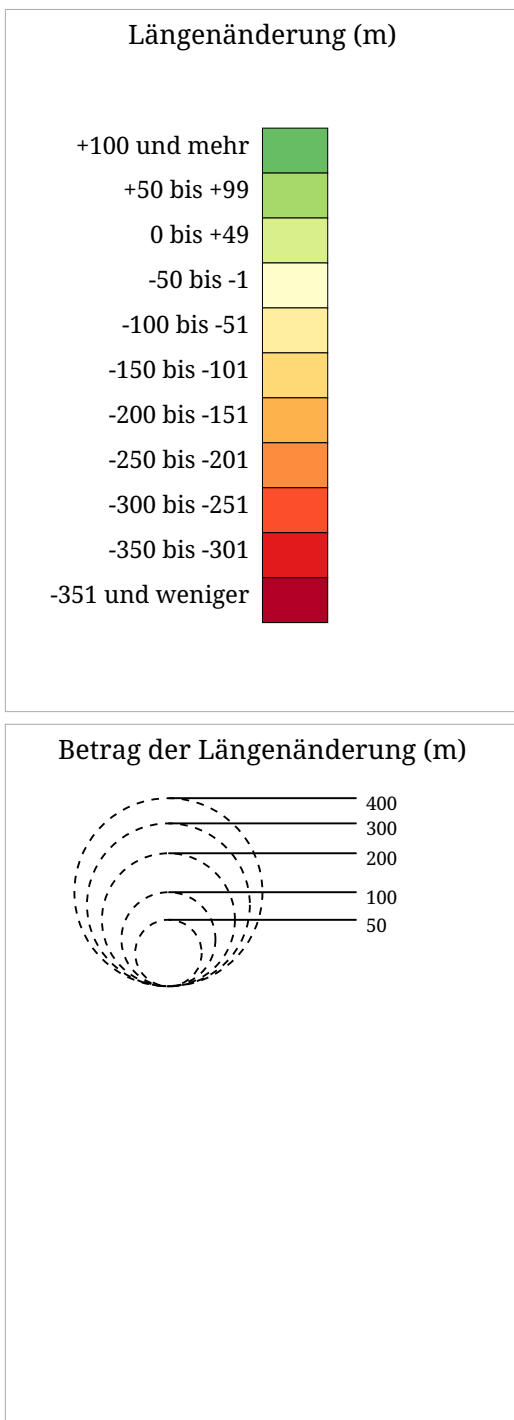


Kartenset »Gletscher - Längenänderung seit den 1970er Jahren« Gesamtlängenänderung der Gletscher in den 1980er Jahren



Die Karte zeigt die Gesamtlängenänderung der Gletscher im Zeitraum Herbst 1979 bis Herbst 1989. Es werden nur Gletscher dargestellt, für die eine lückenlose Zeitreihe vorhanden ist. Die Symbolgröße entspricht dabei dem absoluten Wert der Längenänderung, die Symbolfarbe signalisiert den Grad der Abnahme (Gelb-, Rottöne), Zunahme (Grüntöne).