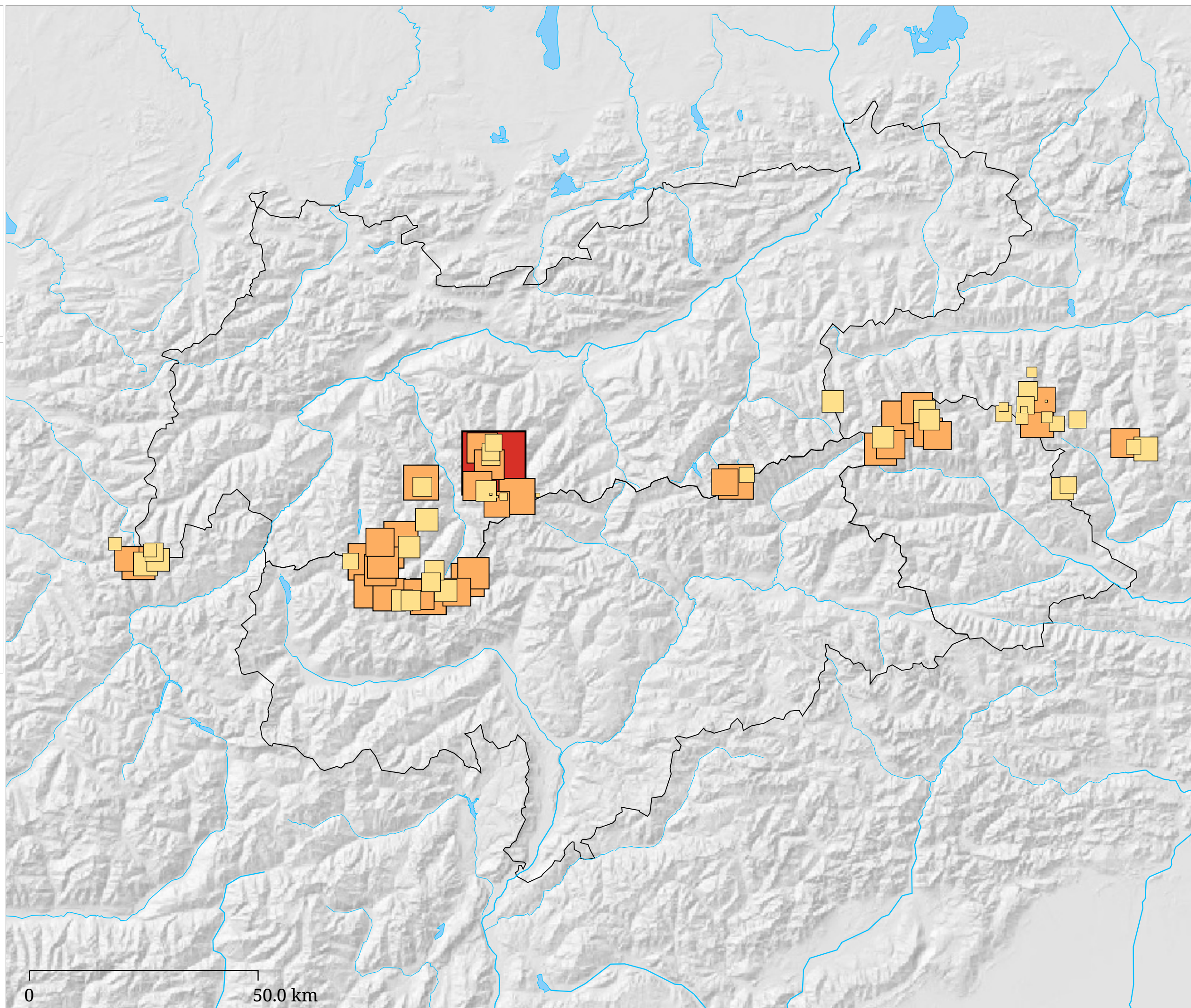
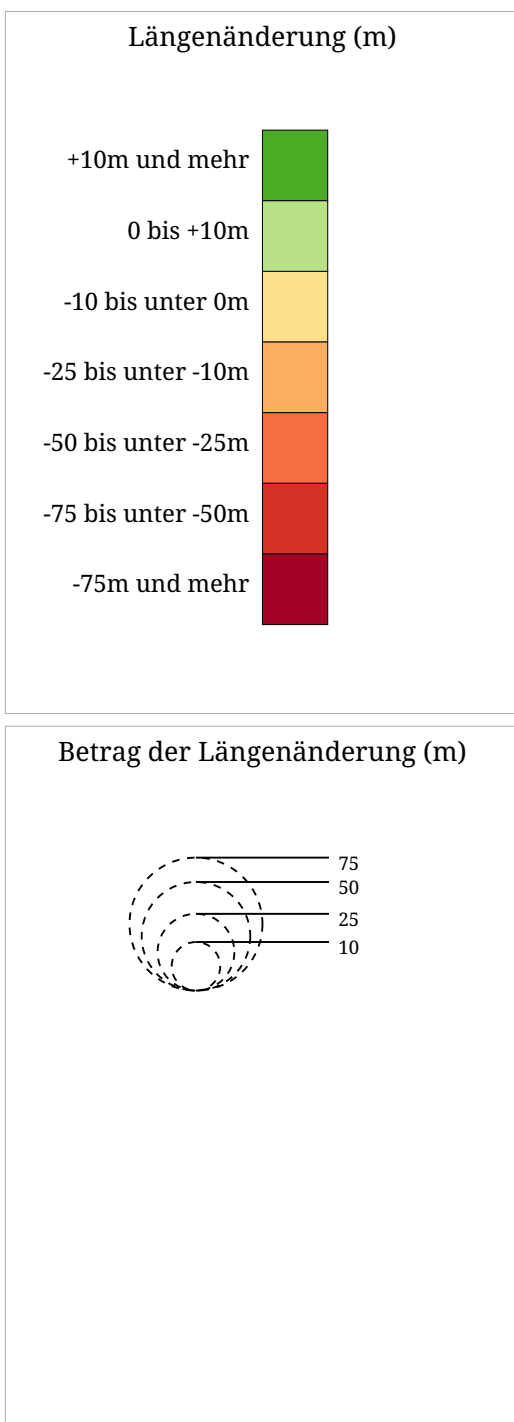


Kartenset »Gletscher - jährlichen Längenänderung seit 1991«

Längenänderungen der Gletscher zum Vorjahr (2001)



Die Karte zeigt die Längenänderungen jener Gletscher, die im jährlich erscheinenden Gletscherbericht des Österreichischen Alpenvereins erfasst sind. Die Symbolgröße entspricht dabei dem absoluten Wert der Längenänderung, die Symbolfarbe signalisiert Abnahme (Gelb-, Rottöne) bzw. Zunahme (Grüntöne).