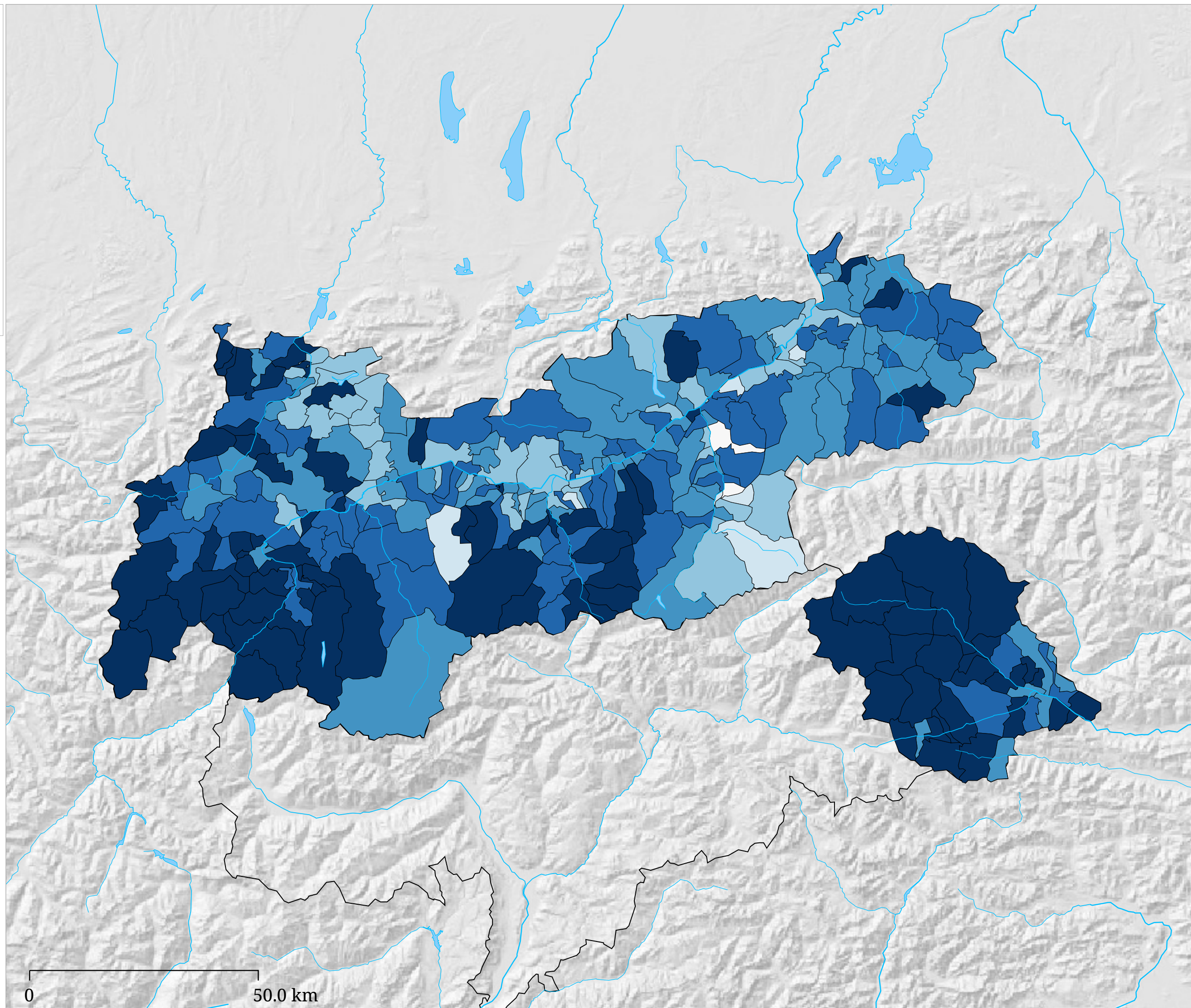
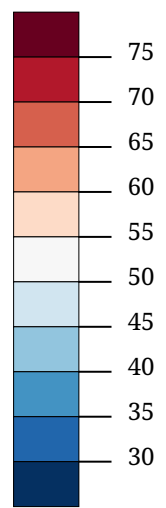


Kartenset »Volksbefragung 2013«
Stimmenanteil "Berufsheer mit freiwilligem Sozialjahr" (%)

Stimmenanteil an allen
gültigen Stimmen (%)



Die Karte zeigt die für die "Einführung eines Berufsheeres und eines bezahlten freiwilligen Sozialjahres" abgegebenen Stimmen in Prozent aller abgegebenen gültigen Stimmen.