

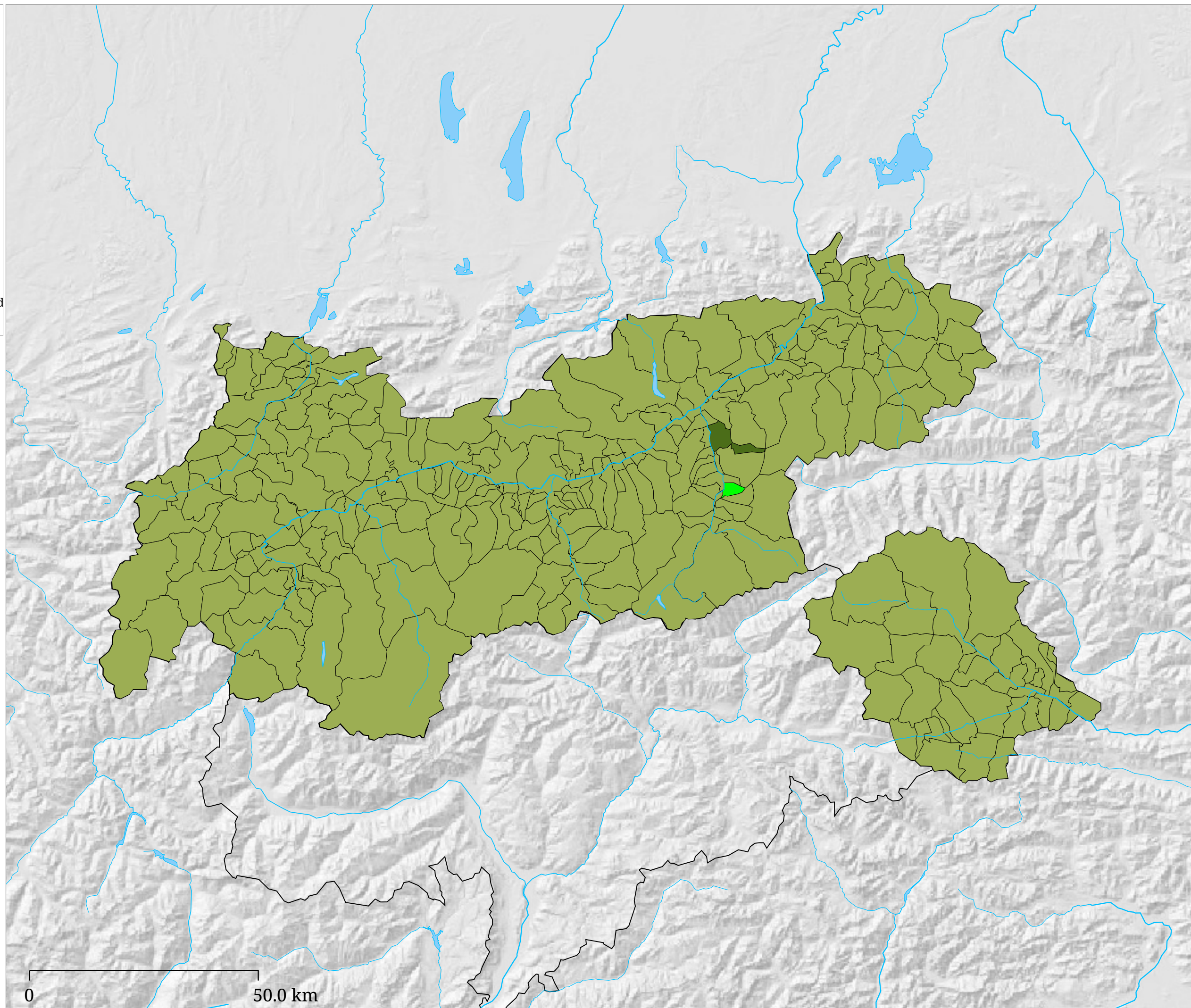


Mehrheitsentscheidung

- allgemeine Wehrpflicht 
- Berufsheer 

Flächenfarbe Hellgrün = Stimmgleichstand



Die Karte zeigt welche Frage die Mehrheit der abgegebenen Stimmen bekommen hat. Dunkelgrün gekennzeichnete Gemeinden sind mehrheitlich für die "Einführung eines Berufsheeres und eines bezahlten freiwilligen Sozialjahres", hellgrün eingefärbte Gemeinden bevorzugen die "Beibehaltung der allgemeinen Wehrpflicht und des Zivildienstes".