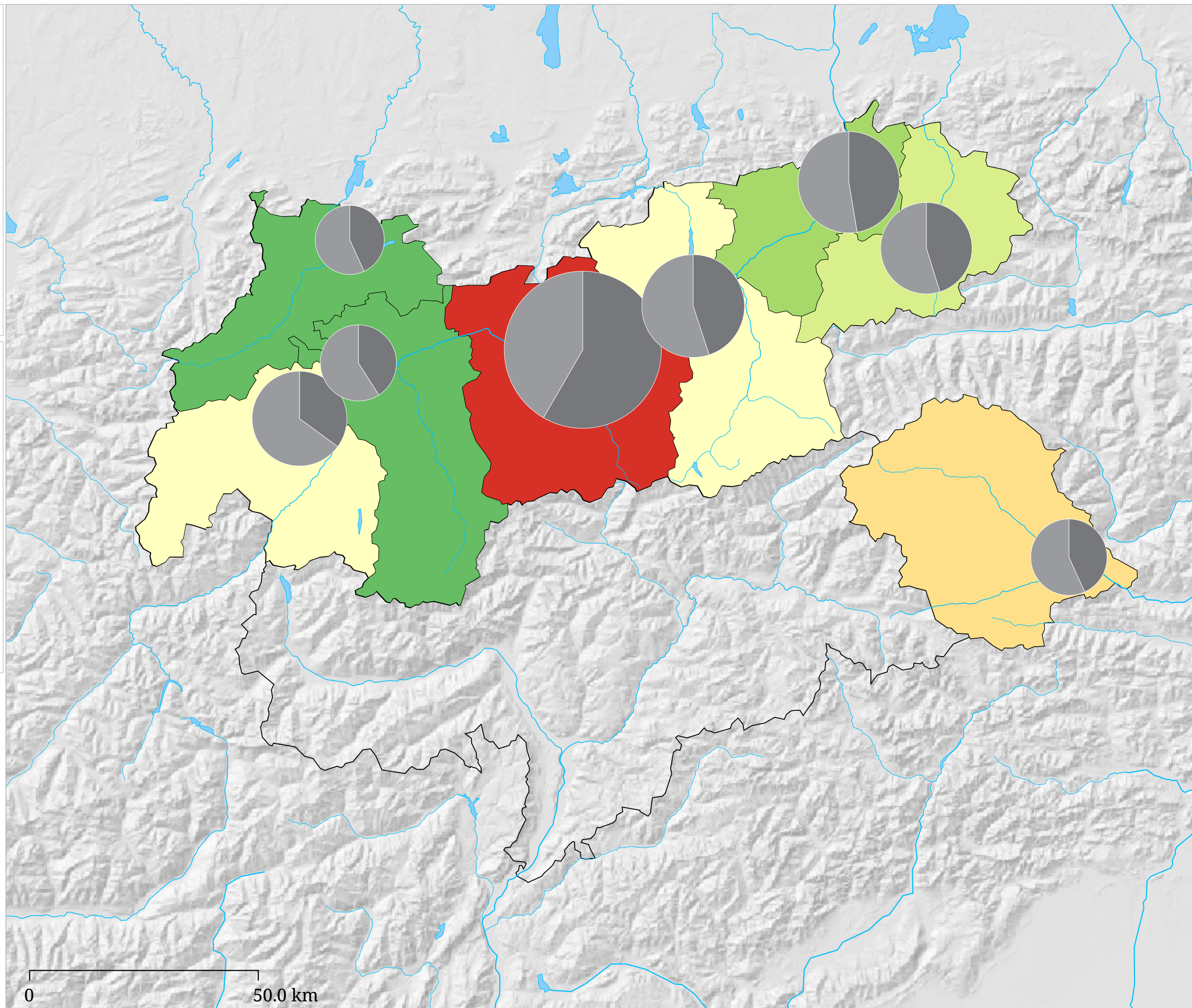
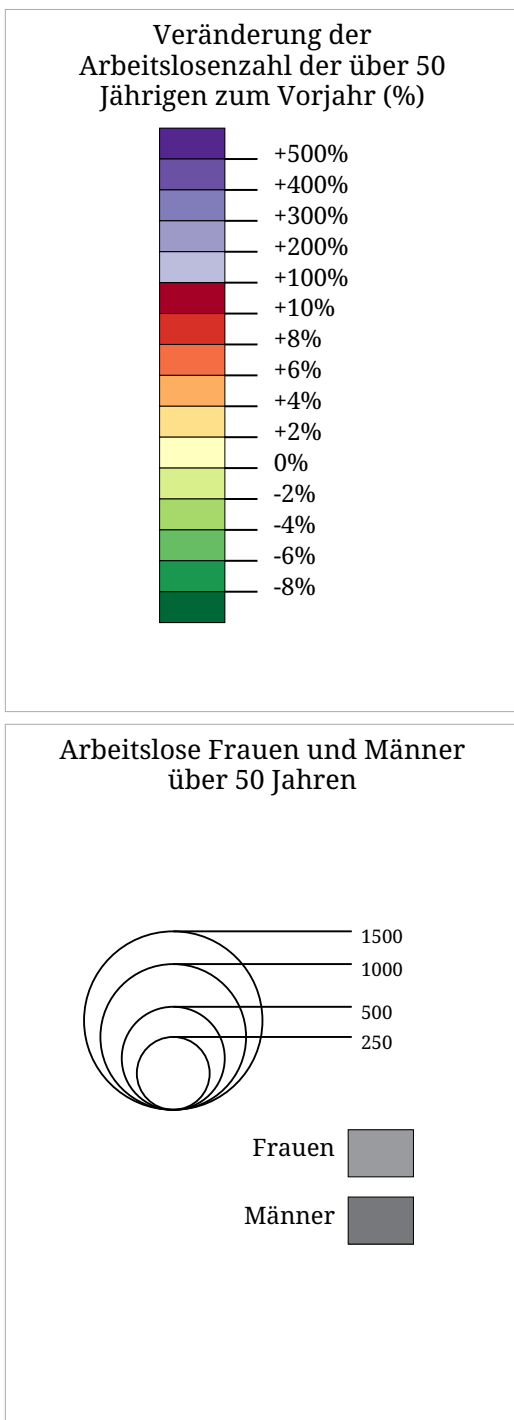


Veränderung der Arbeitslosenzahl der über 50 Jährigen zum Vorjahr (November 2024)



Die Karte zeigt die Veränderung der Arbeitslosenzahl der über 50 Jährigen zum Vorjahresmonat in Prozent (Flächen) sowie die absolute Zahl arbeitsloser Frauen und Männer im Alter ab 50 Jahren (Sektoren). Der hellgraue Sektor links zeigt die Zahl arbeitsloser Frauen, der dunkelgraue Sektor rechts zeigt die Zahl arbeitsloser Männer.