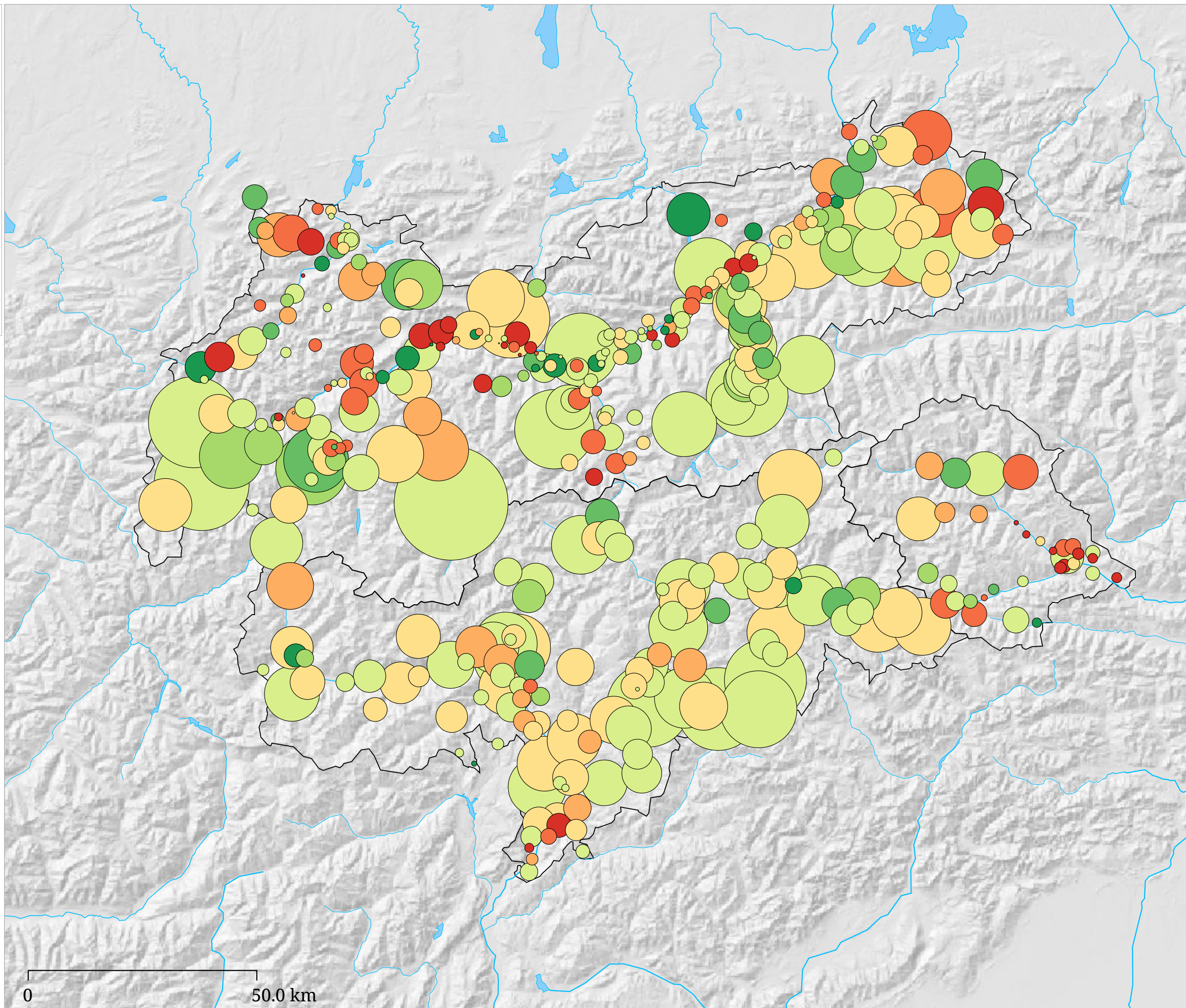
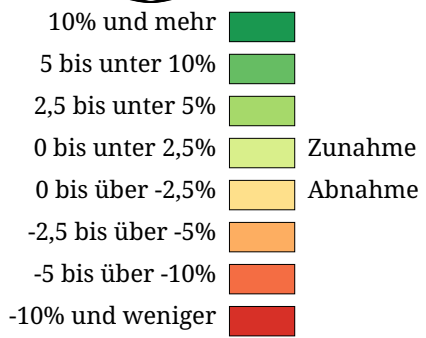
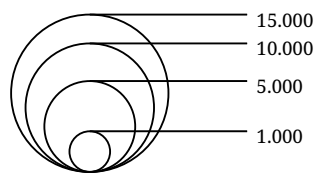


Betten im Winter mit Veränderung zur Vorsaison (Winter 2010/2011)

Bettenzahl mit Veränderung zum letzten Winter



Die Karte zeigt auf Gemeindebasis die Zahl der Betten in allen Beherbergungsbetrieben im Winterhalbjahr (Kreisgröße) sowie die Veränderung der Zahl der Betten zum vorhergehenden Winter in Prozent (Kreisfarbe). Rottöne kennzeichnen Abnahmen, Grüntöne signalisieren Zunahmen