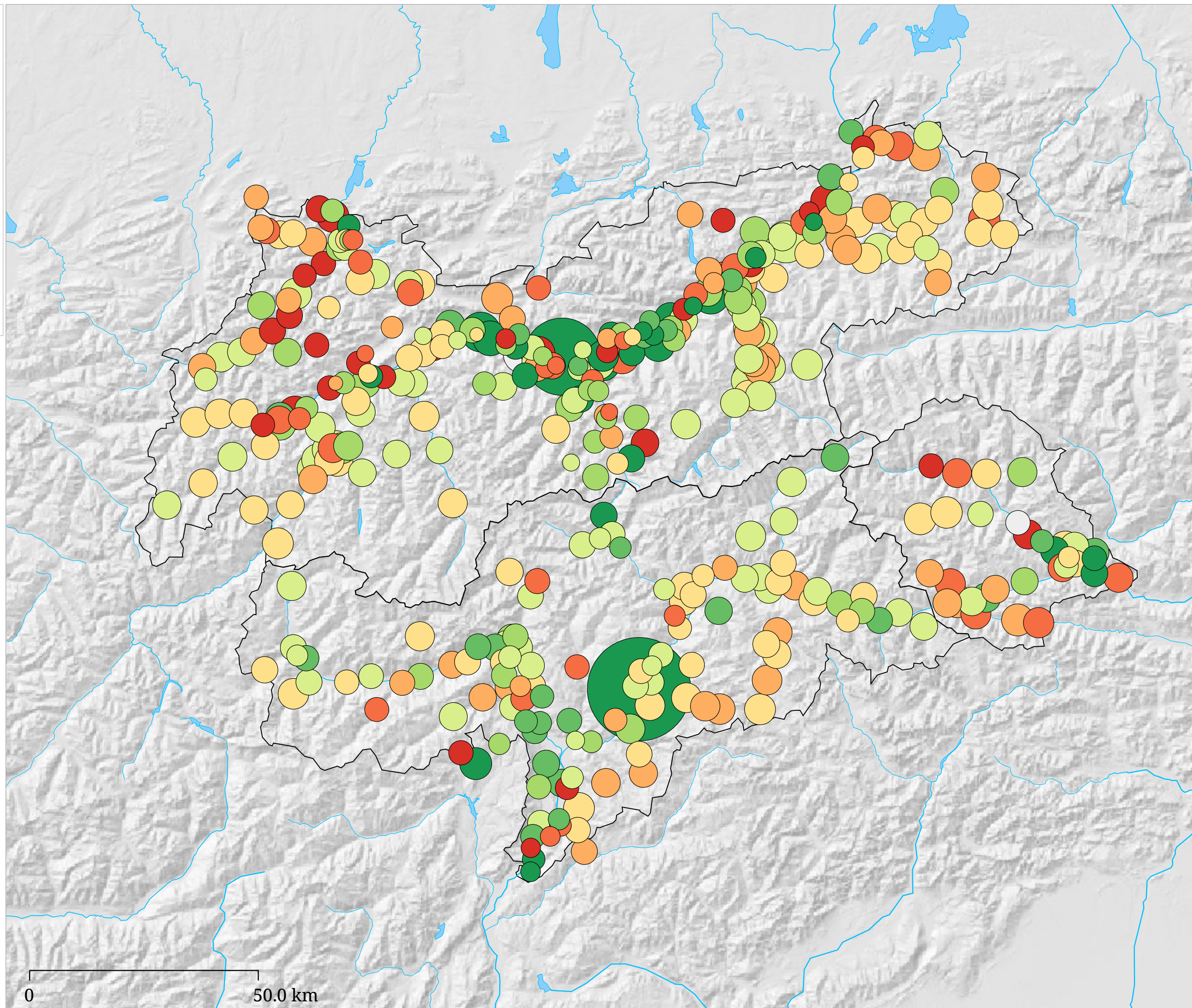
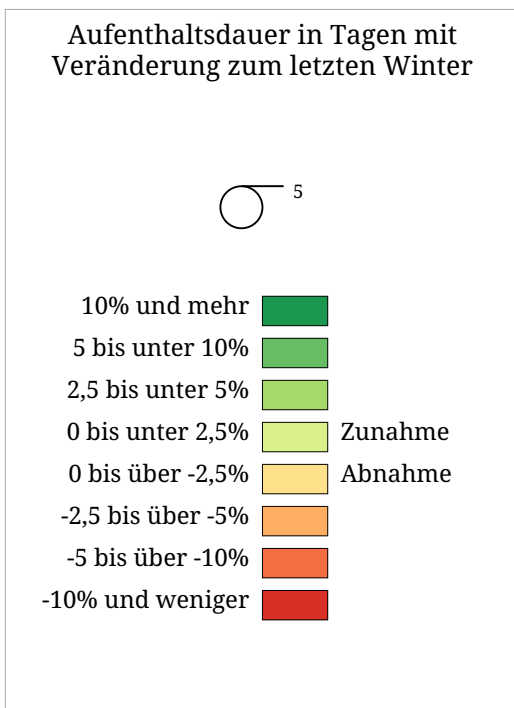


Aufenthaltsdauer im Winter mit Veränderung zur Vorsaison (Winter 2017/2018)



Die Karte zeigt auf Gemeindebasis die durchschnittliche Aufenthaltsdauer in Tagen im Winterhalbjahr (Kreisgröße) sowie die Veränderung der durchschnittlichen Aufenthaltsdauer in Tagen zum vorhergehenden Winter in Prozent (Kreisfarbe). Rottöne kennzeichnen Abnahmen, Grüntöne signalisieren Zunahmen