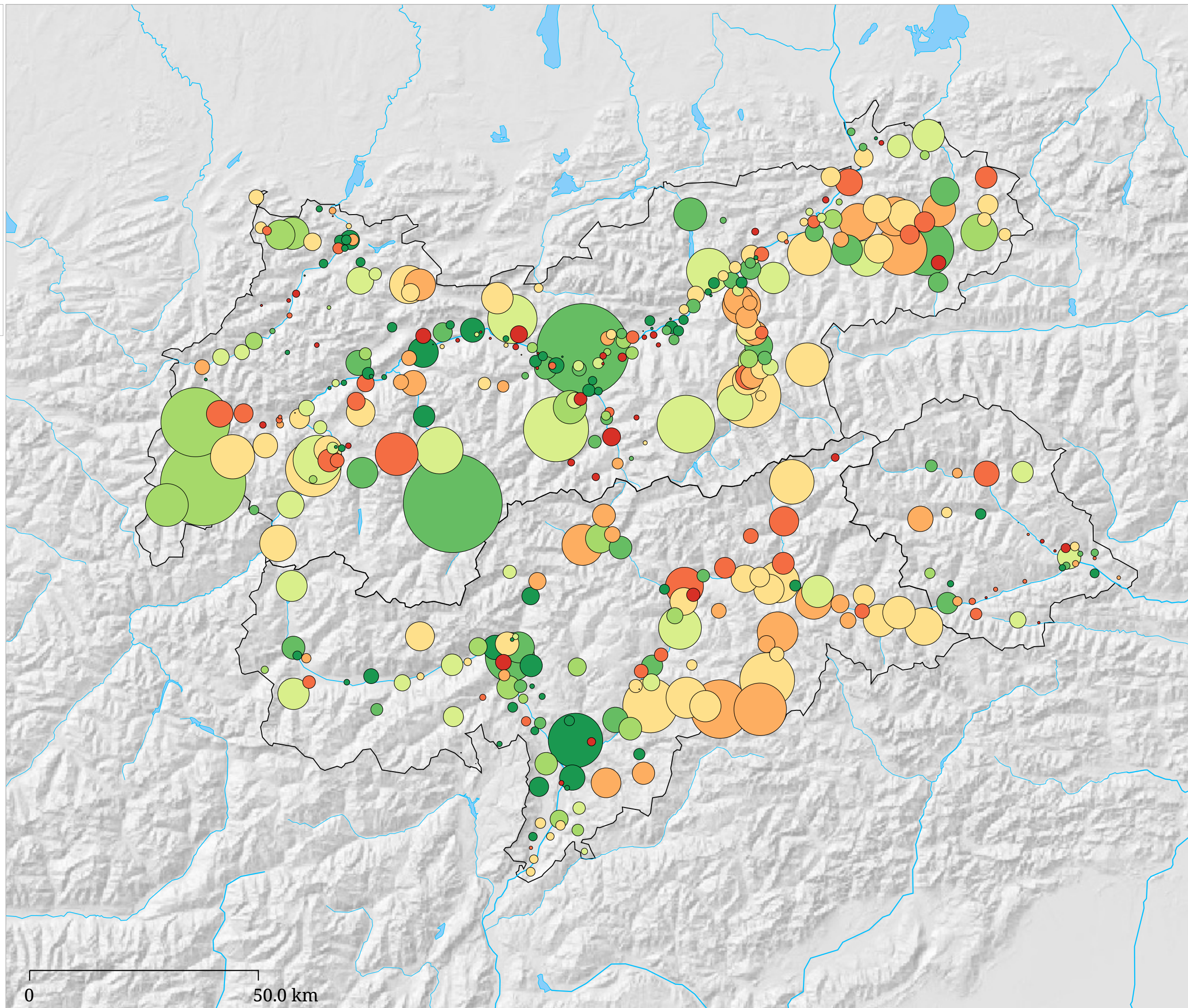
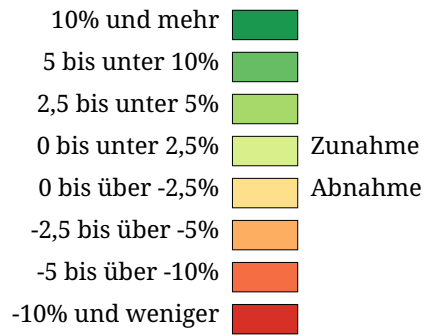
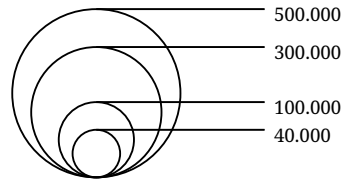


Ankünfte im Winter mit Veränderung zur Vorsaison (Winter 2010/2011)

Ankünfte mit Veränderung zum letzten Winter



Die Karte zeigt auf Gemeindebasis die Zahl der Ankünfte im Winterhalbjahr (Kreisgröße) sowie die Veränderung der Zahl der Ankünfte zum vorhergehenden Winter in Prozent (Kreisfarbe). Rottöne kennzeichnen Abnahmen, Grüntöne signalisieren Zunahmen