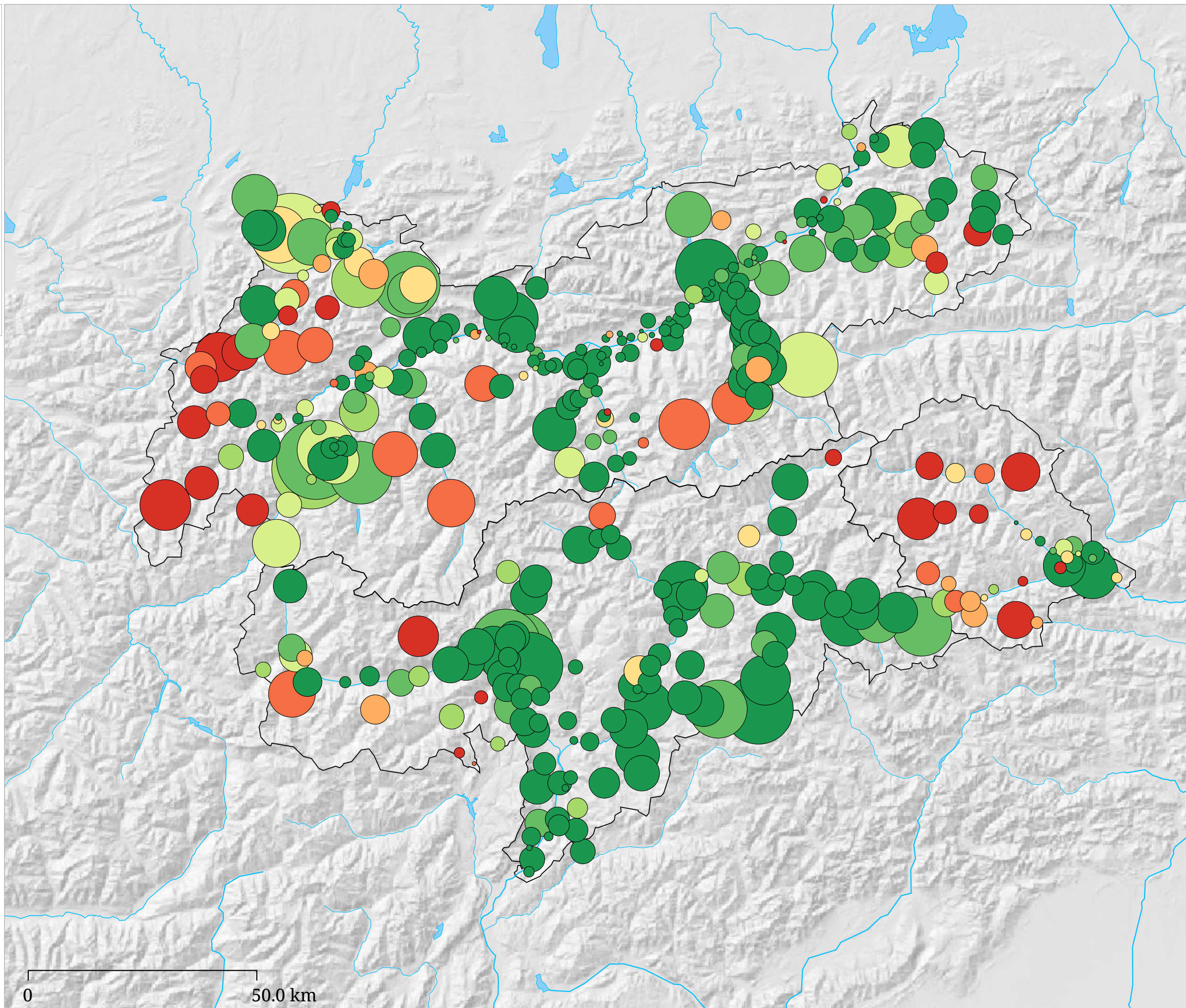
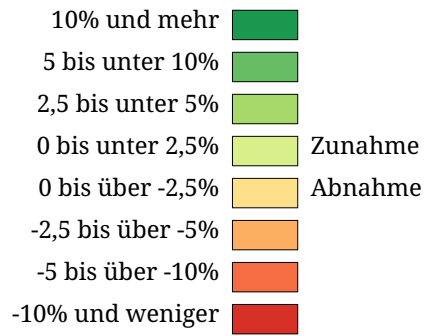
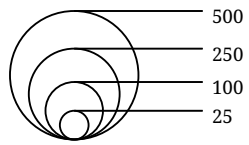


Übernachtungen pro Einwohner im Sommer mit Veränderung zur Vorsaison (Sommer 2017)

Übernachtungen pro Einwohner
 mit Veränderung zum letzten
 Sommer



Die Karte zeigt auf Gemeindebasis die Übernachtungen pro Einwohner (Tourismusintensität) im Sommerhalbjahr (Kreisgröße) sowie die Veränderung der Übernachtungen pro Einwohner zum vorhergehenden Sommer in Prozent (Kreisfarbe). Rottöne kennzeichnen Abnahmen, Grüntöne signalisieren Zunahmen.