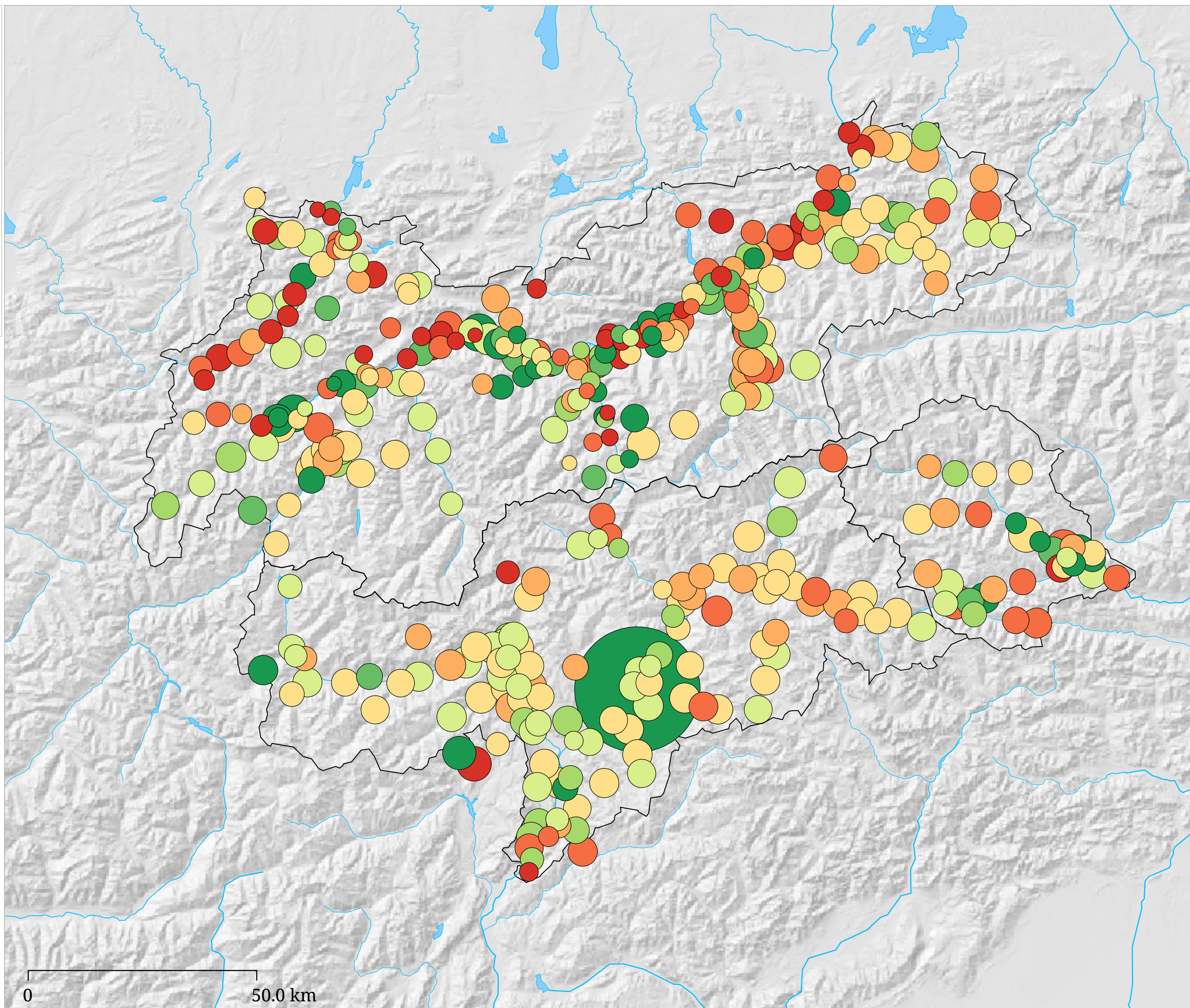
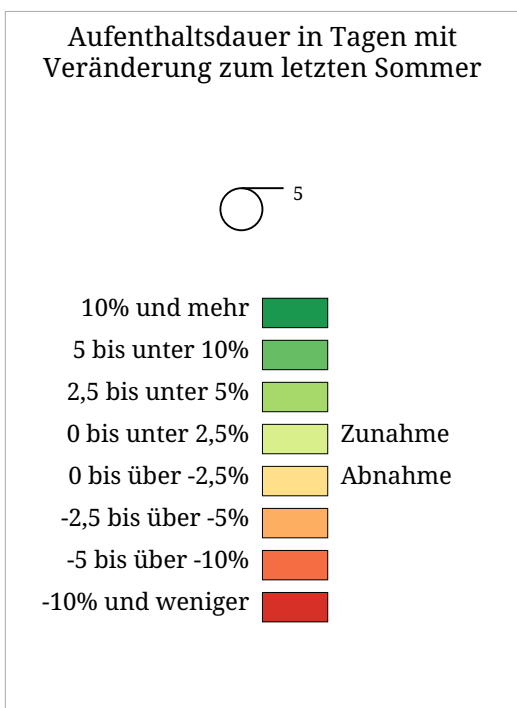


Aufenthaltsdauer im Sommer mit Veränderung zur Vorsaison (Sommer 2017)



Die Karte zeigt auf Gemeindebasis die durchschnittliche Aufenthaltsdauer in Tagen im Sommerhalbjahr (Kreisgröße) sowie die Veränderung der durchschnittlichen Aufenthaltsdauer in Tagen zum vorhergehenden Sommer in Prozent (Kreisfarbe). Rottöne kennzeichnen Abnahmen, Grüntöne signalisieren Zunahmen