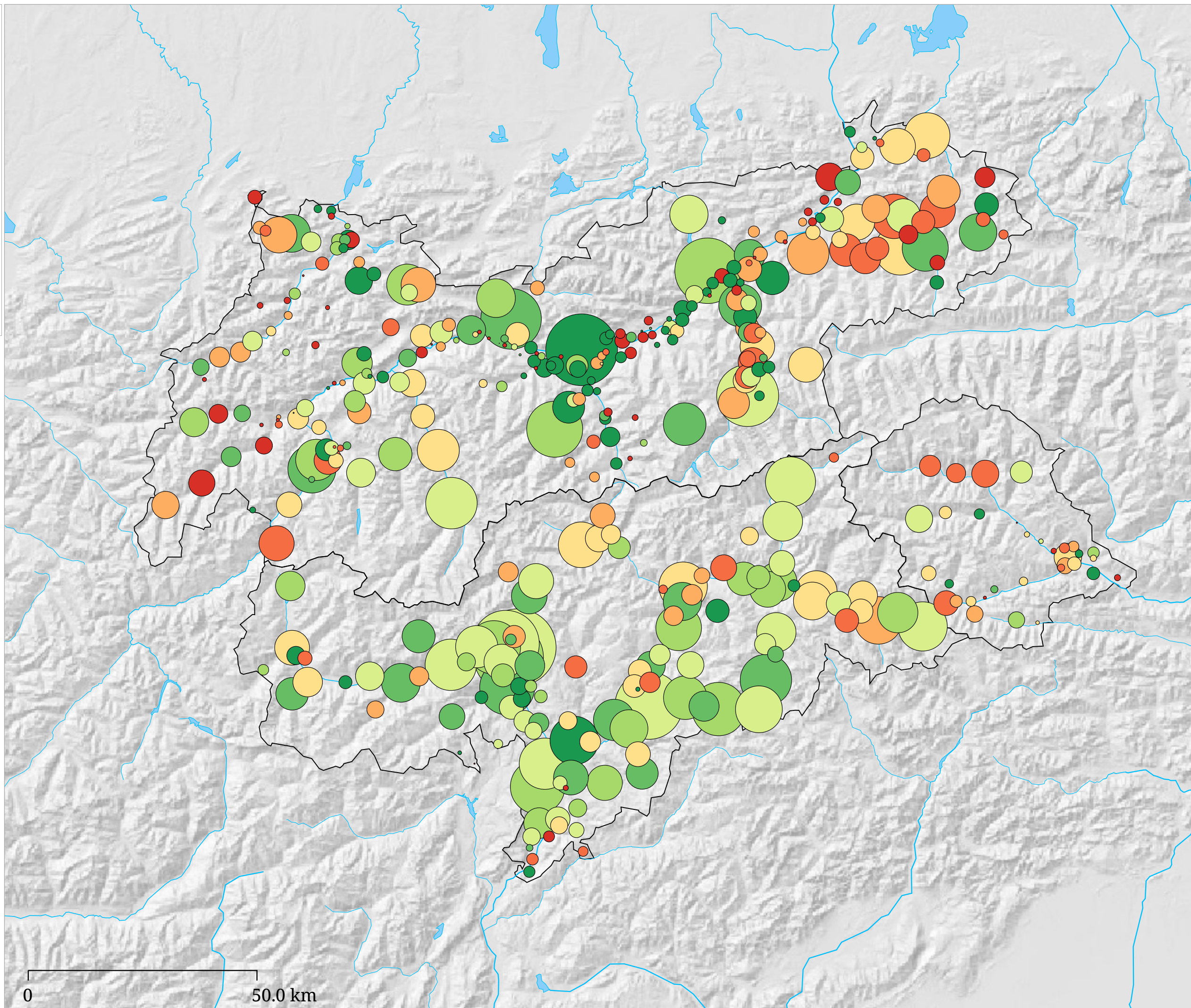
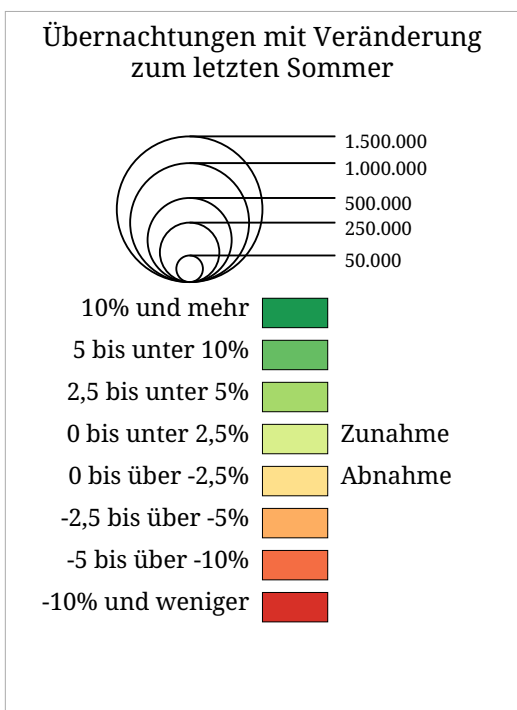


Übernachtungen im Sommer mit Veränderung zur Vorsaison (Sommer 2010)



Die Karte zeigt auf Gemeindebasis die Zahl der Übernachtungen im Sommerhalbjahr (Kreisgröße) sowie die Veränderung der Zahl der Übernachtung zum vorhergehenden Sommer in Prozent (Kreisfarbe). Rottöne kennzeichnen Abnahmen, Grüntöne signalisieren Zunahmen