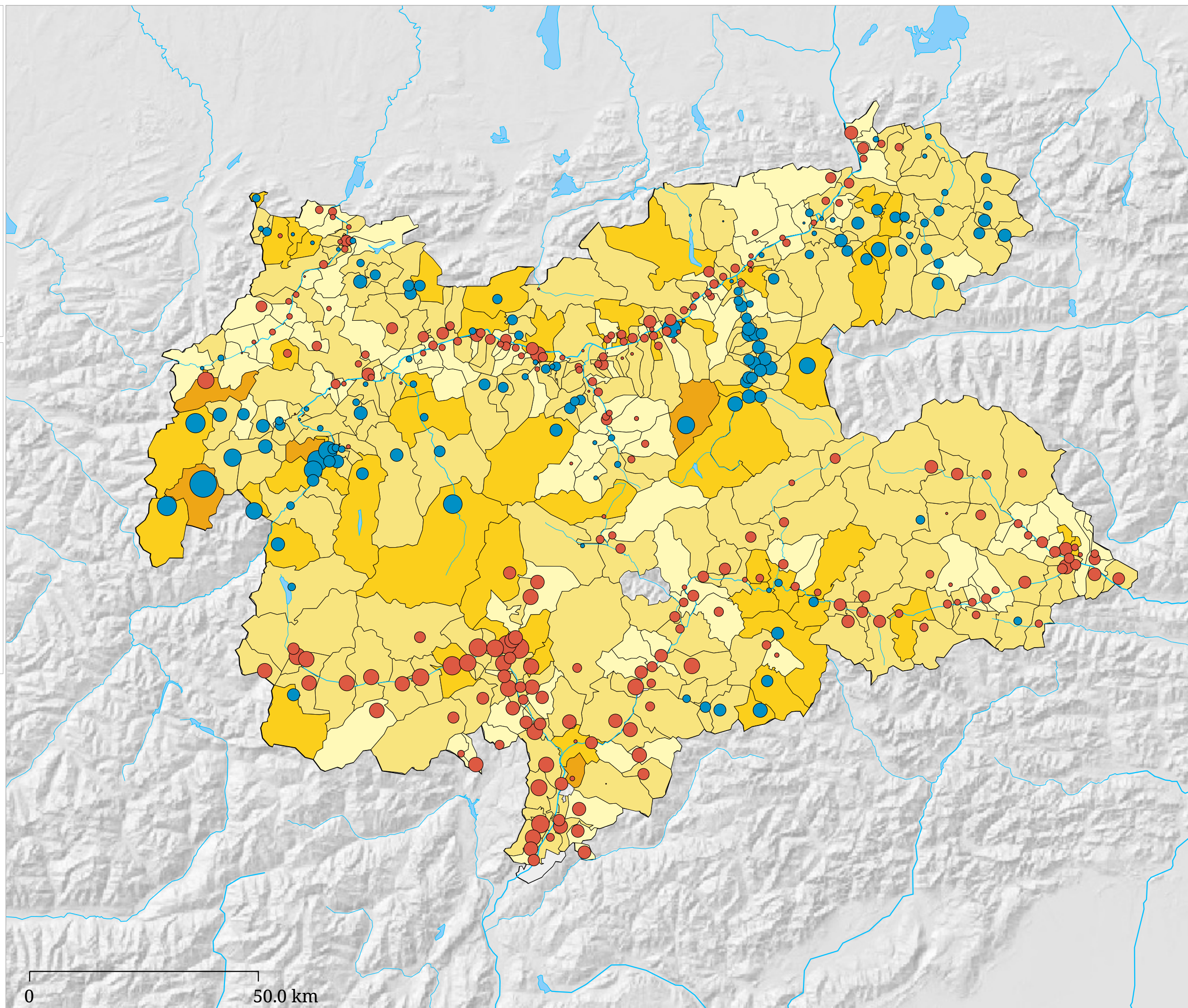


Kartenset »Auslastung«

Auslastung in privaten Beherbergungsbetrieben - Tourismusjahr 2005



Die Karte zeigt die Auslastung in privaten Betrieben in Prozent (Fläche) und einen Vergleich der Auslastung im Sommer mit jener im Winter (Kreis). Die Kreisgröße gibt die Differenz an voll ausgelasteten Tagen zwischen Sommer und Winter an.