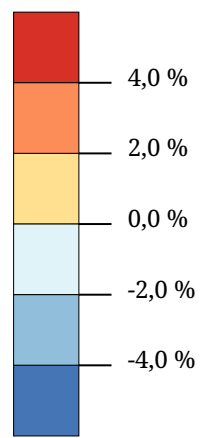
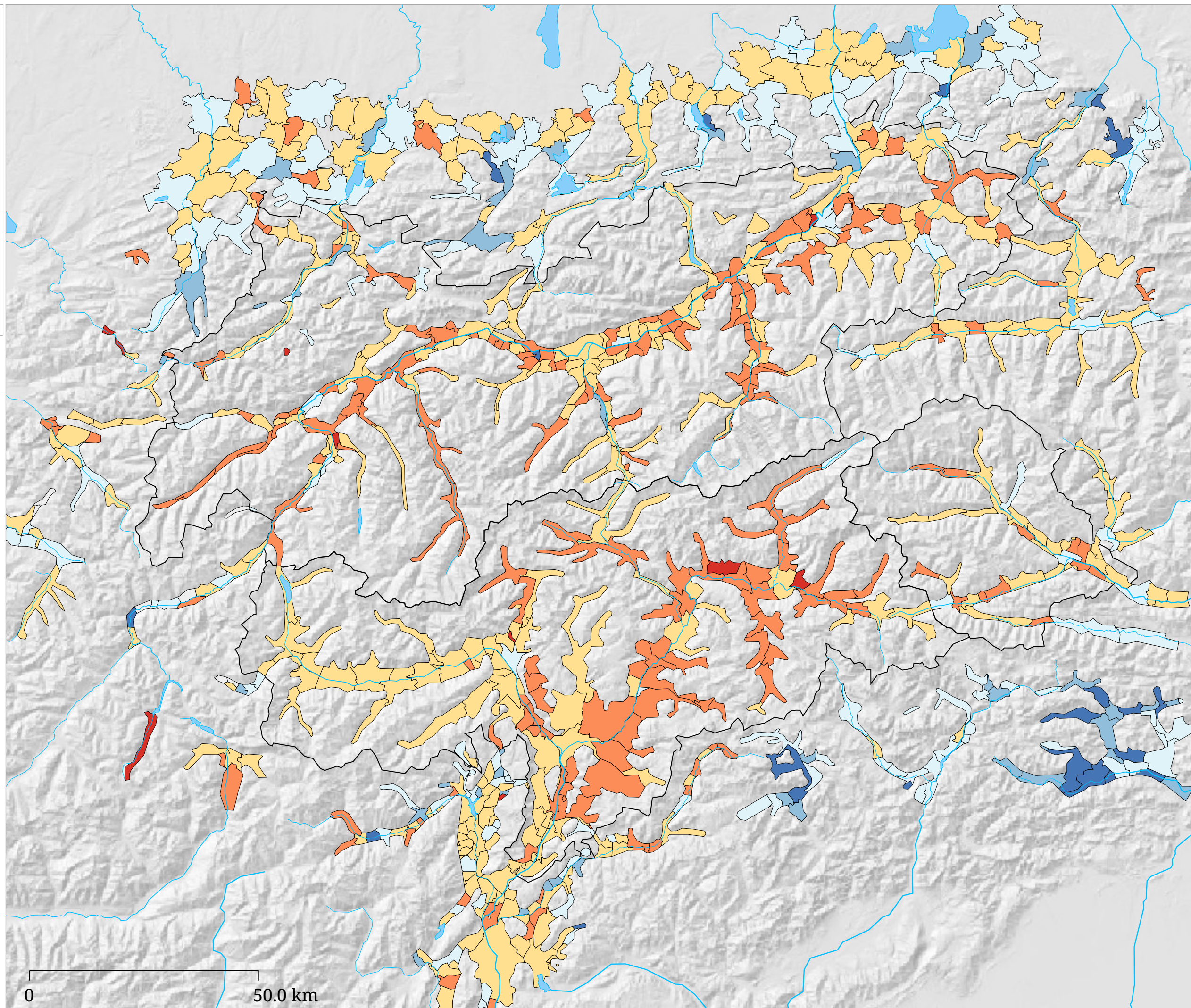


Geburtenbilanz 2002-2005
(Lebendgeburten - Todesfälle)



Stand: 01.01.2002-31.12.2005. Basis:
Bevölkerungsstand 01.01.2002.



Die Karte zeigt die Bevölkerungsveränderung in den Gemeinden aufgrund von Geburten und Todesfällen zwischen 2002 und 2005.