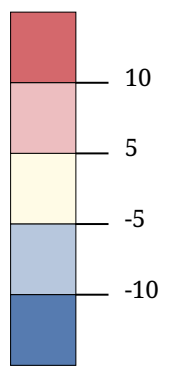
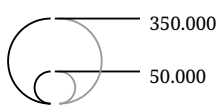


Entwicklung des Anteils inländischer Gäste - Winter 1979/80-2004/05

Veränderung in Prozentpunkten

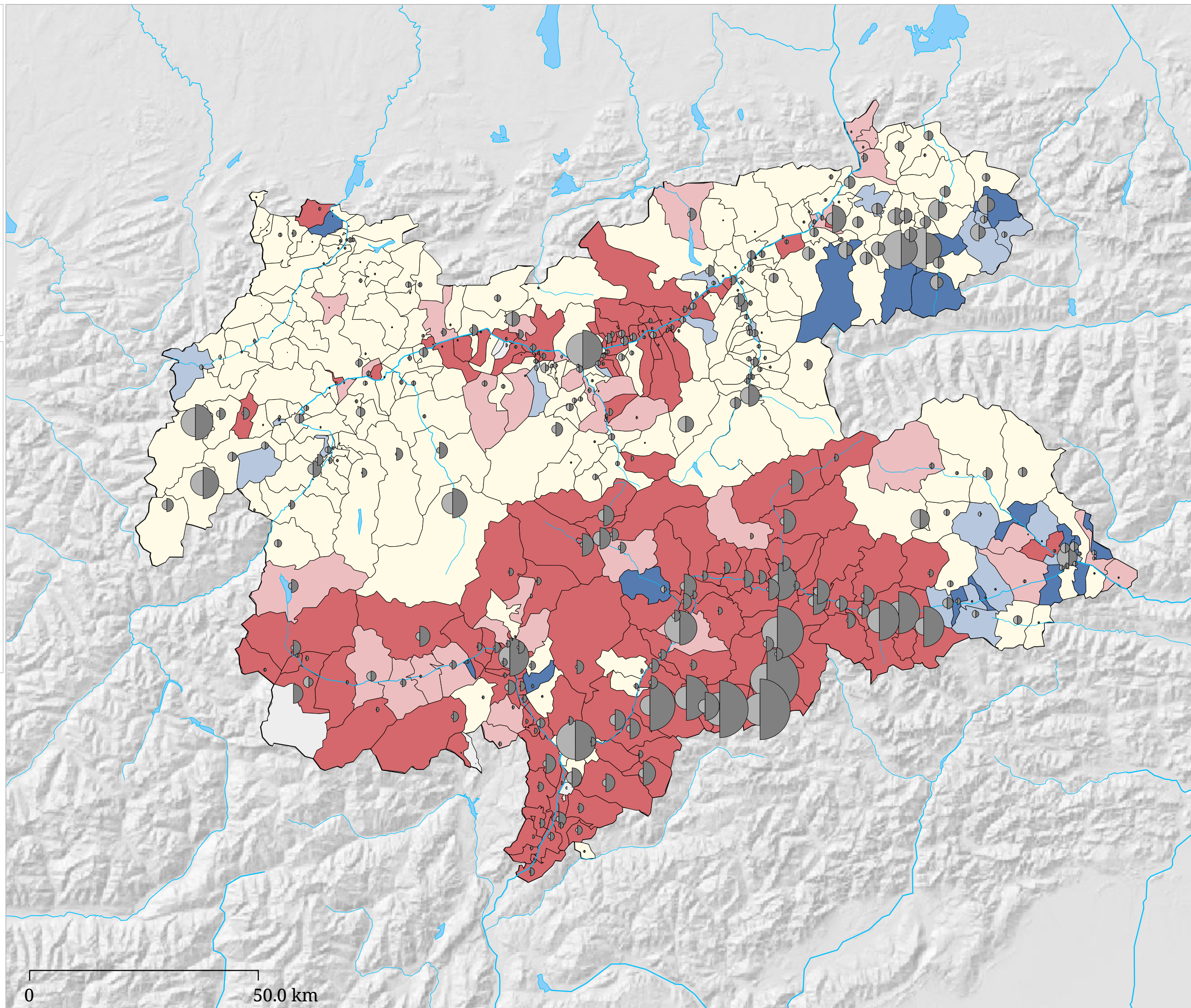


Inländische Übernachtungen



1979/80 2004/05

Anzahl Anzahl



Die Karte zeigt die Entwicklung des Anteils inländischer Übernachtungen vom Winter 1979/80 zum Winter 2004/05.