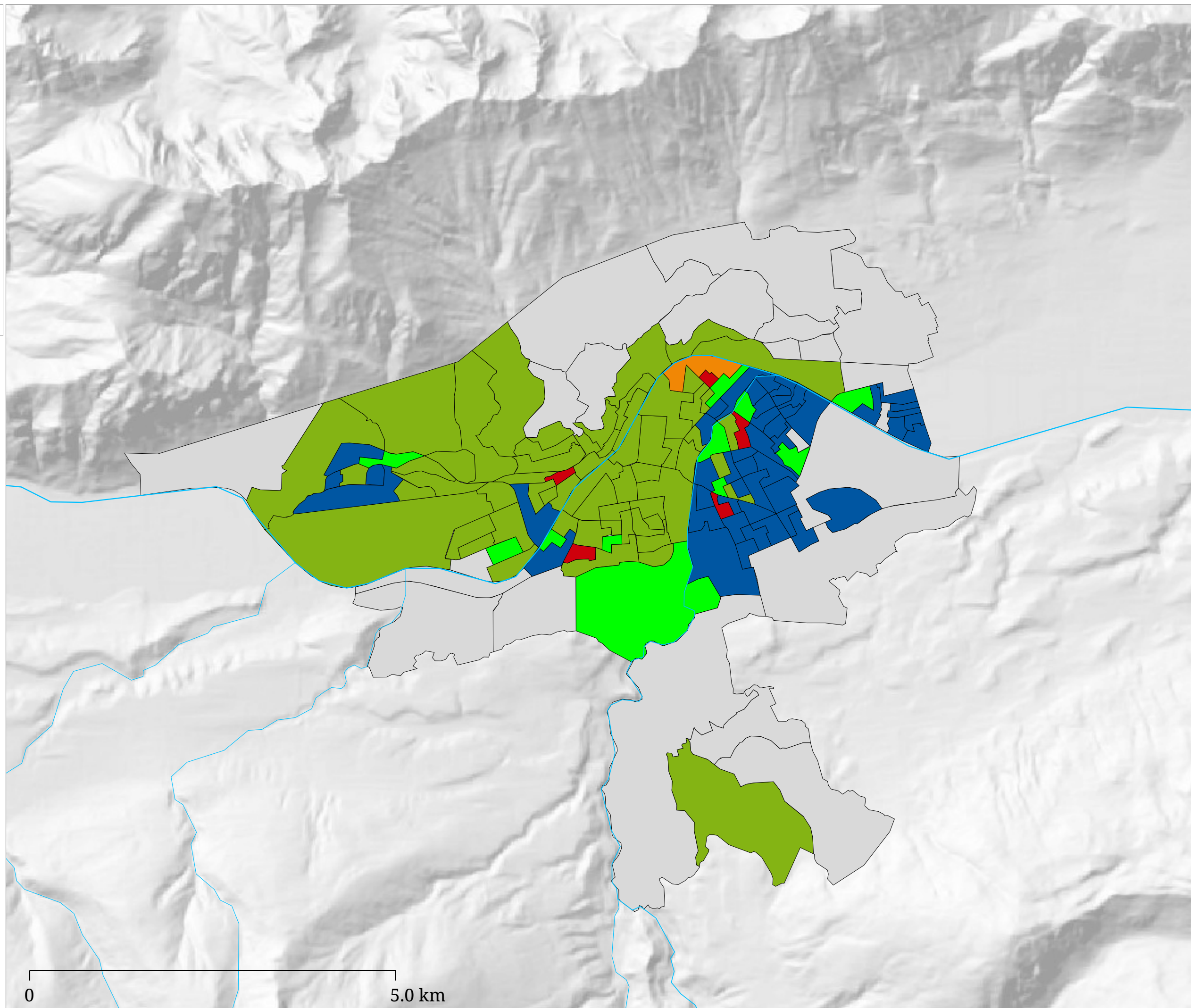


Partei auf Platz 1

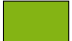







- GRÜNE
- FPÖ
- TURSKY
- FRITZ
- ALI
- SPÖ
- JA
- KPÖ

Flächenfarbe Hellgrün = Stimmgleichheit

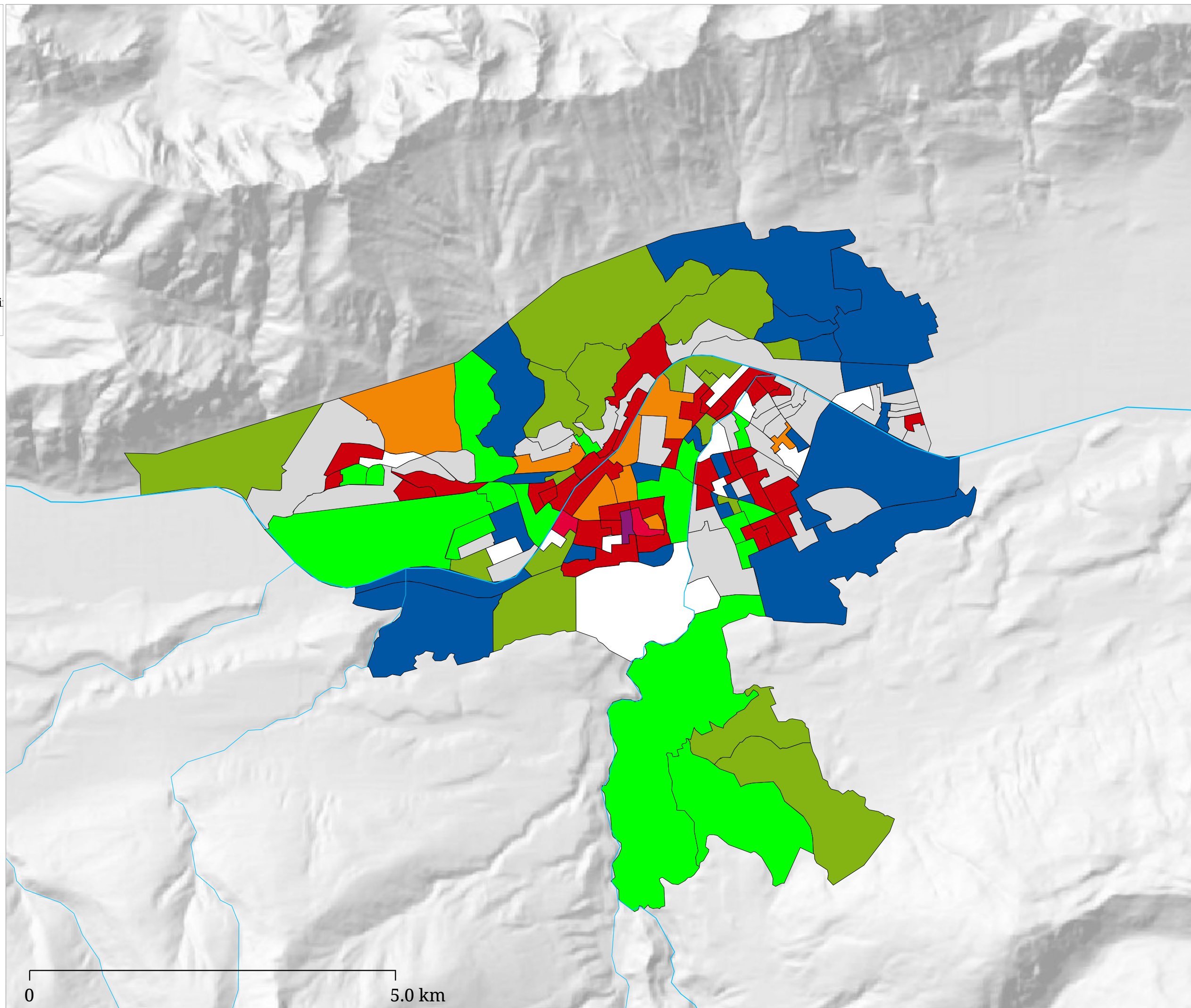


Die Karte zeigt die jeweils erstplatzierte Partei

Partei auf Platz 2




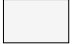




- GRÜNE 
- FPÖ 
- TURSKY 
- FRITZ 
- ALI 
- SPÖ 
- JA 
- KPÖ 

Farbe Hellgrün = Stimmgleichheit, Farbe Weiß  
dieser Platz ist nicht belegt

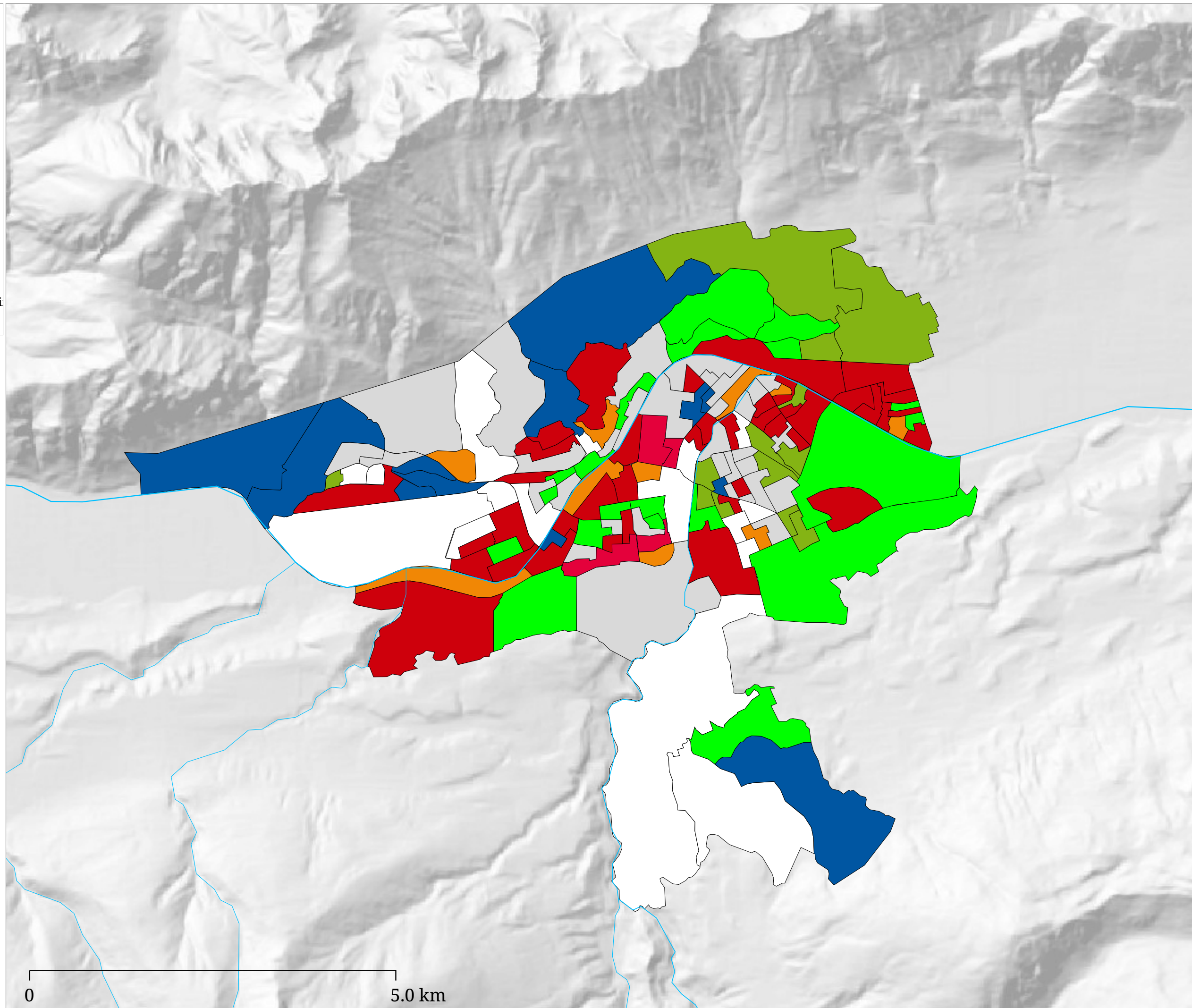


Die Karte zeigt die jeweils zweitplatzierte Partei

Partei auf Platz 3

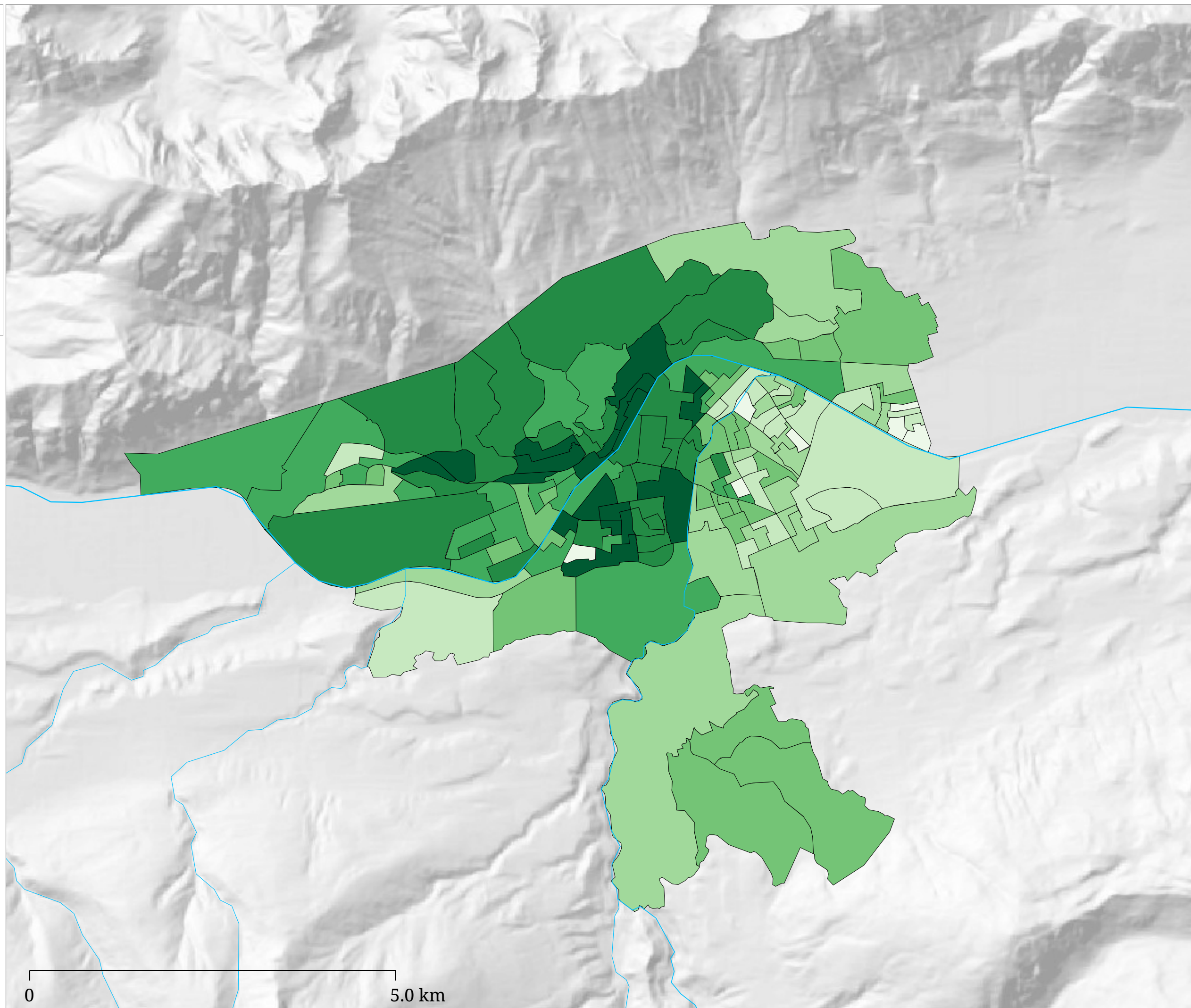
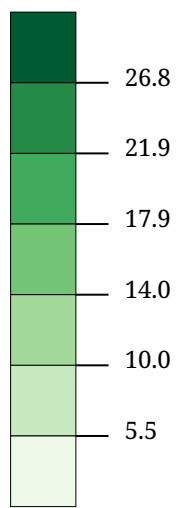
- GRÜNE 
- FPÖ 
- TURSKY 
- FRITZ 
- ALI 
- SPÖ 
- JA 
- KPÖ 

Farbe Hellgrün = Stimmgleichheit, Farbe Weiß  
dieser Platz ist nicht belegt



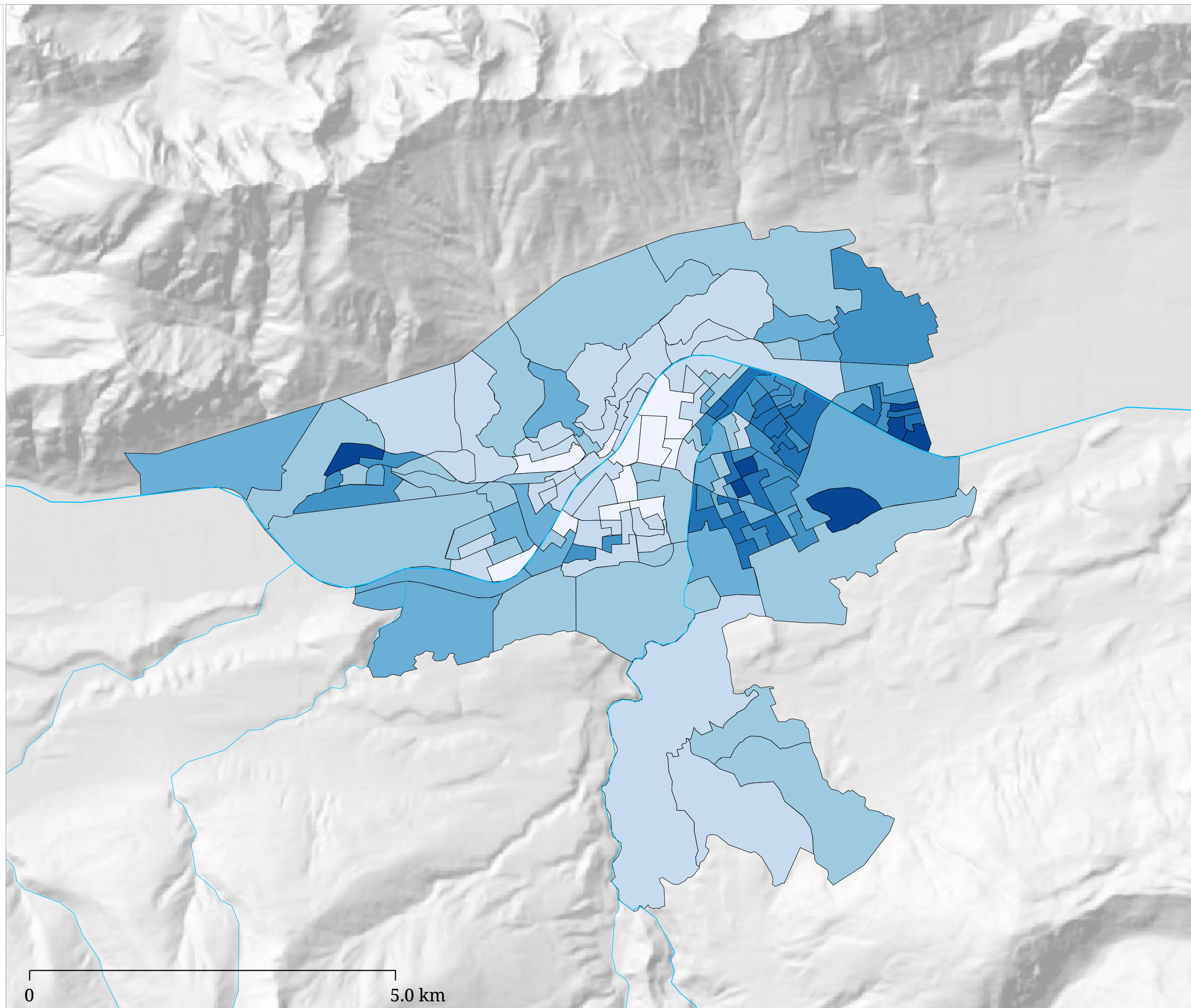
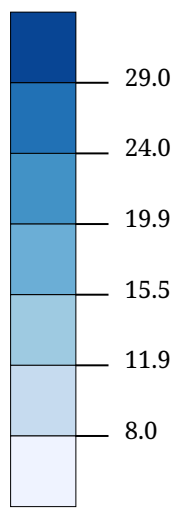
Die Karte zeigt die jeweils drittplatzierte Partei

Stimmenanteil GRÜNE (%)



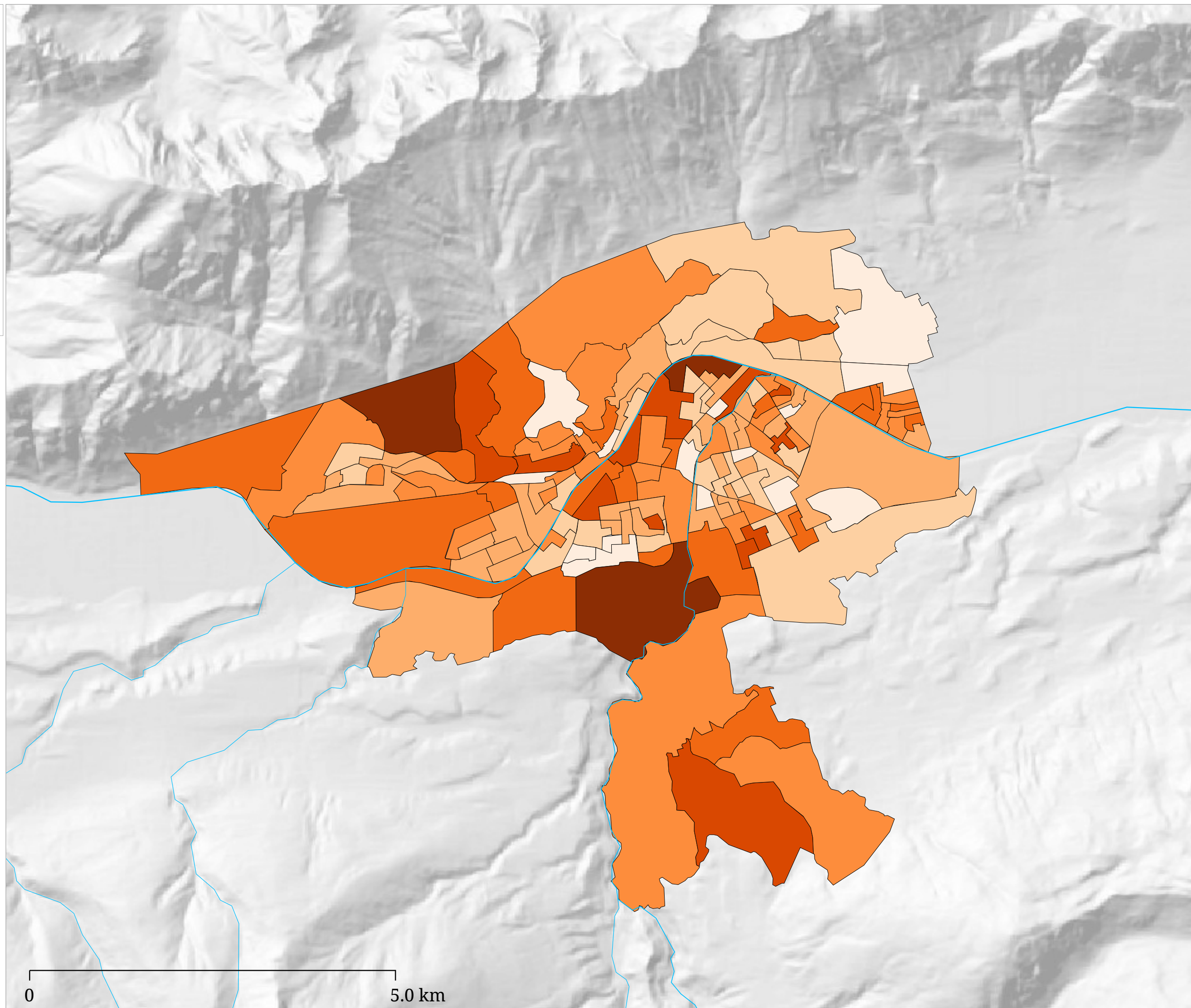
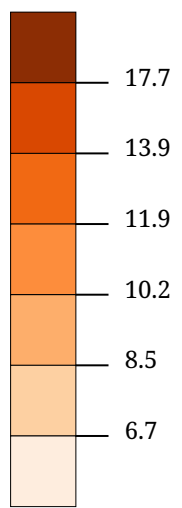
Die Karte zeigt die für die Liste "Grüne Innsbruck" abgegebenen Stimmen

Stimmenanteil FPÖ (%)



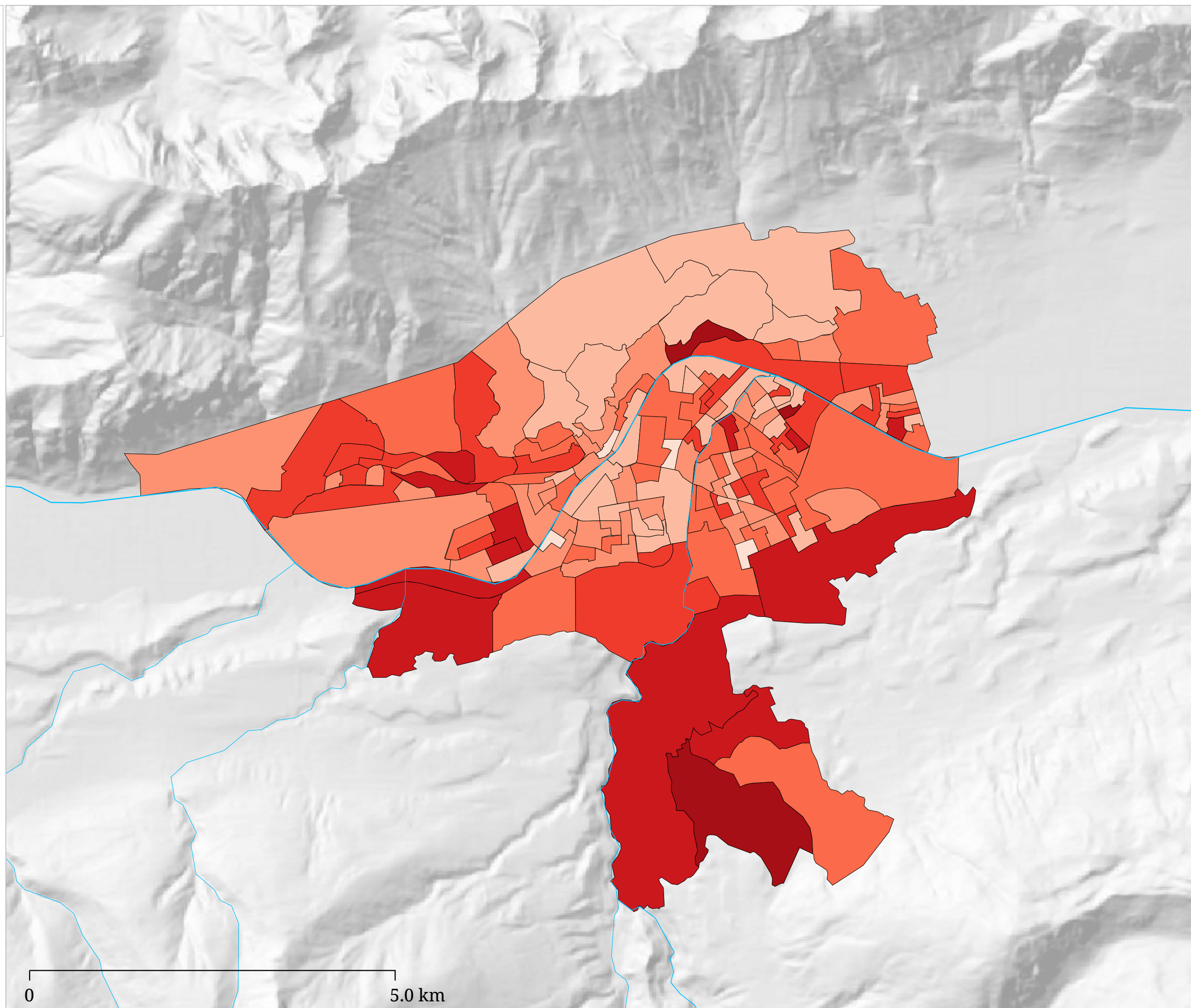
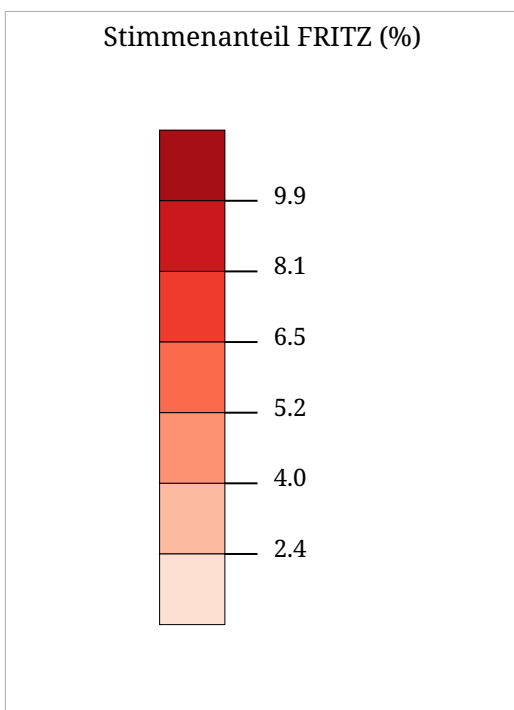
Die Karte zeigt die für die Liste "FPÖ - Rudi Federspiel" abgegebenen Stimmen

Stimmenanteil TURSKY (%)

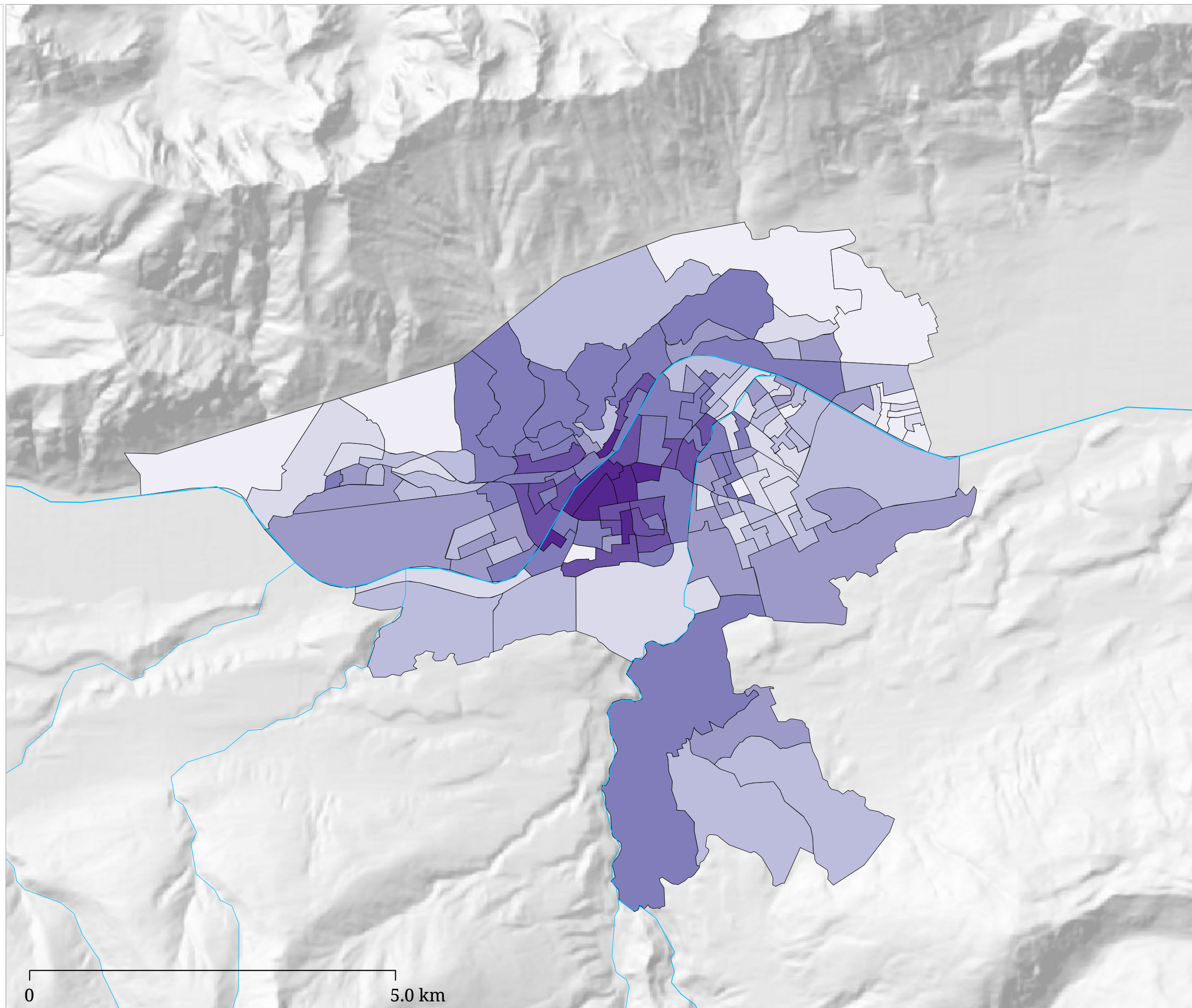
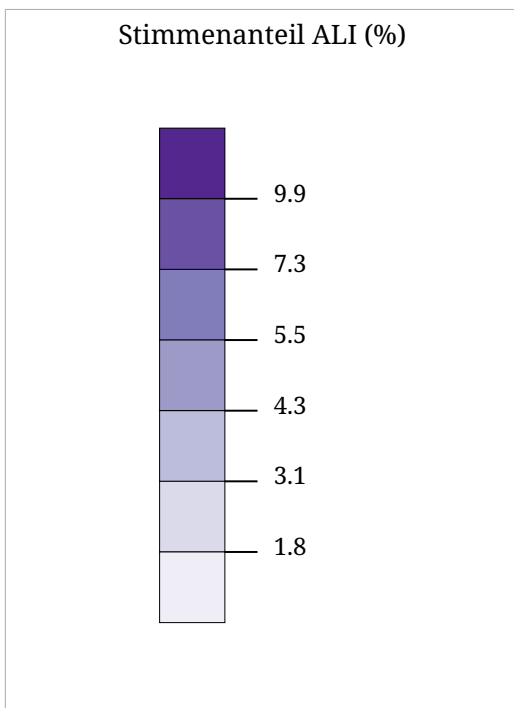


0 5.0 km

Die Karte zeigt die für die Liste "Florian Tursky - Das Neue Innsbruck" abgegebenen Stimmen



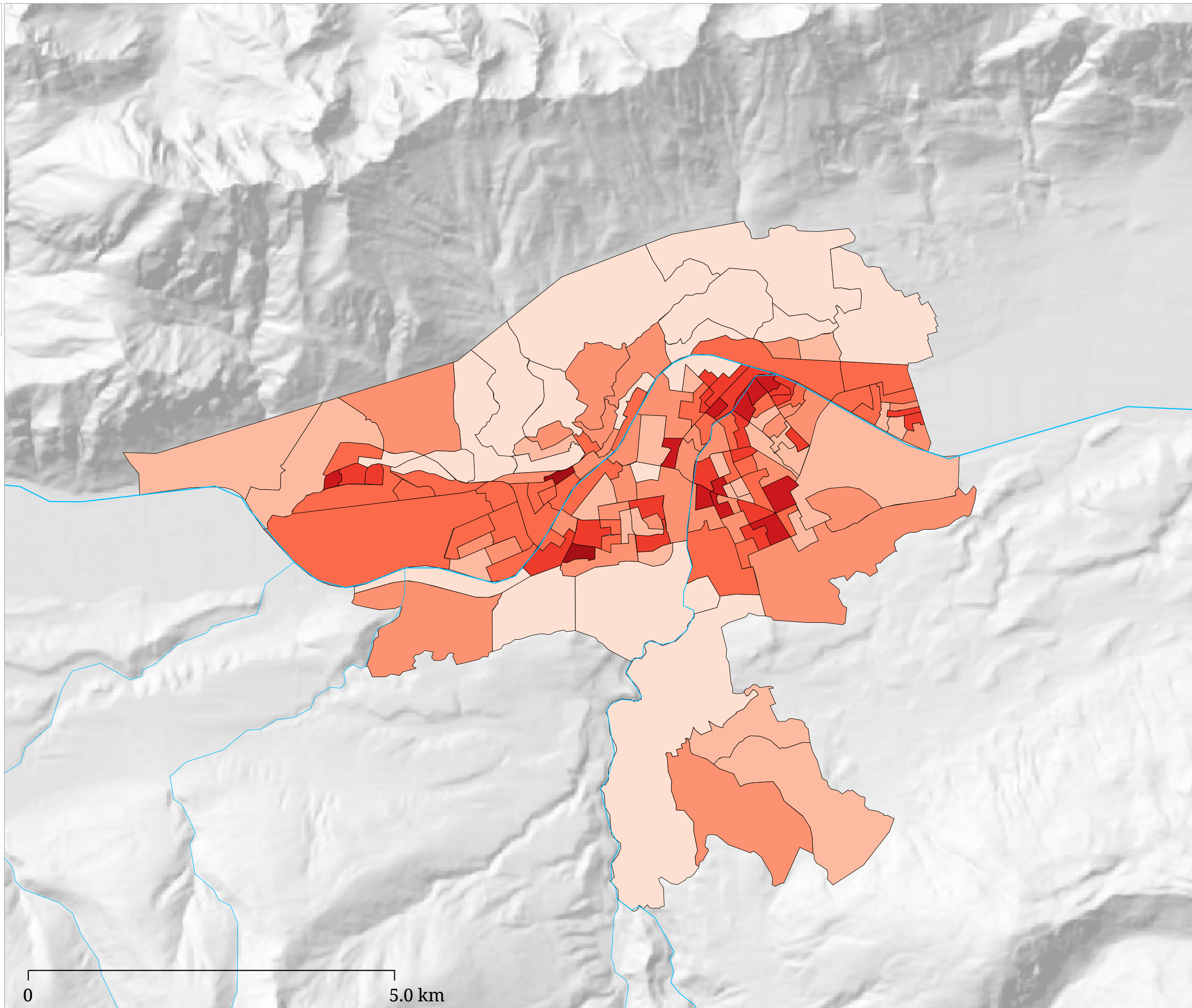
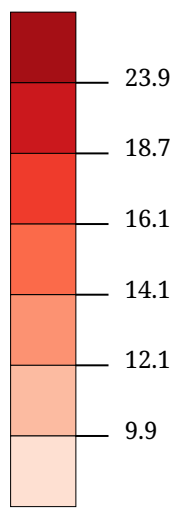
Die Karte zeigt die für die "Liste Fritz - Bürgerforum Tirol" abgegebenen Stimmen



Die Karte zeigt die für die "Alternative Liste Innsbruck" abgegebenen Stimmen

# Kartenset »Gemeinderatswahl Innsbruck 2024« Stimmen Sozialdemokratische Partei Österreichs

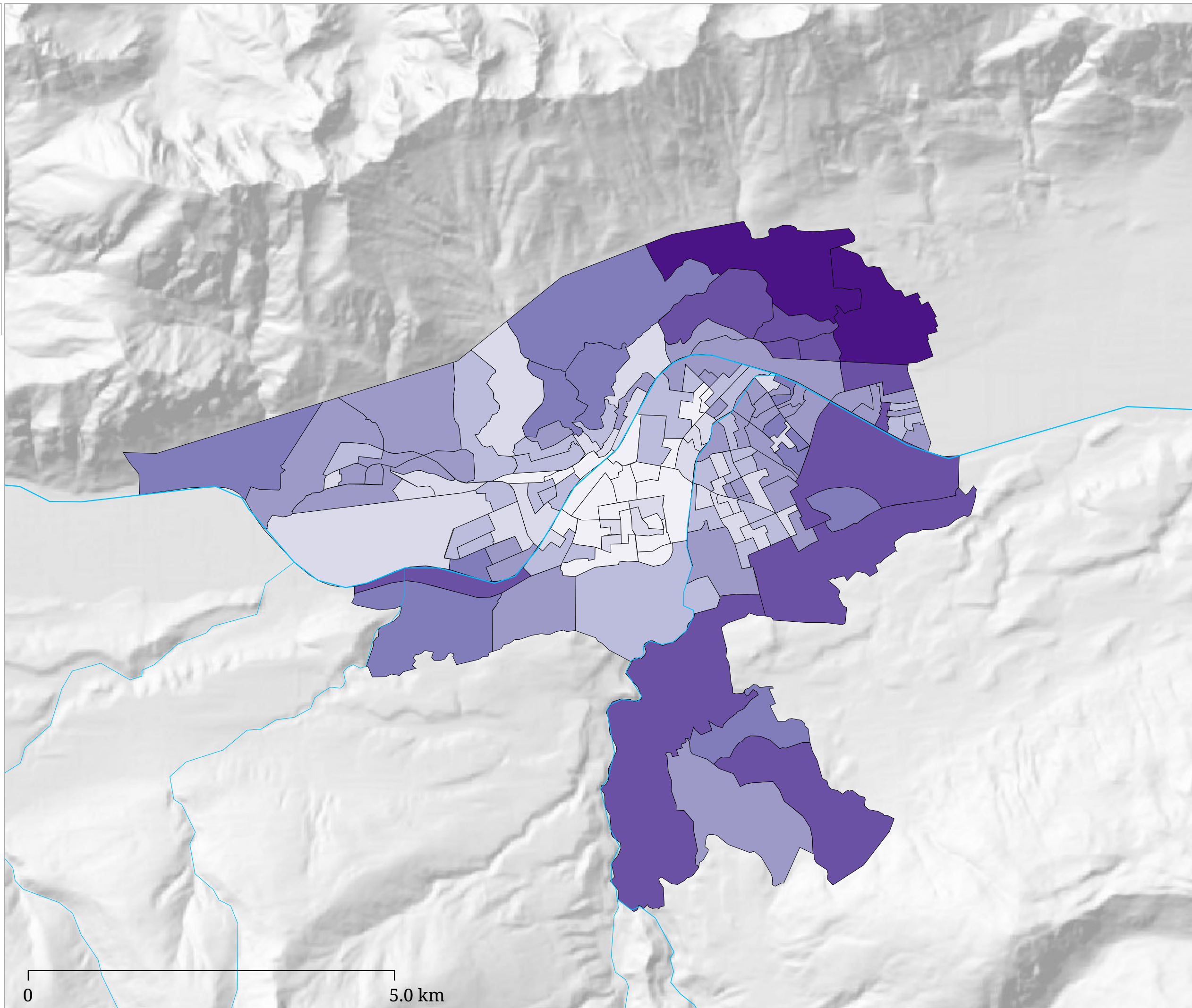
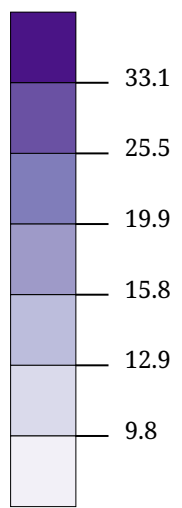
Stimmenanteil SPÖ (%)



Die Karte zeigt die für die "Sozialdemokratische Partei Österreichs" abgegebenen Stimmen

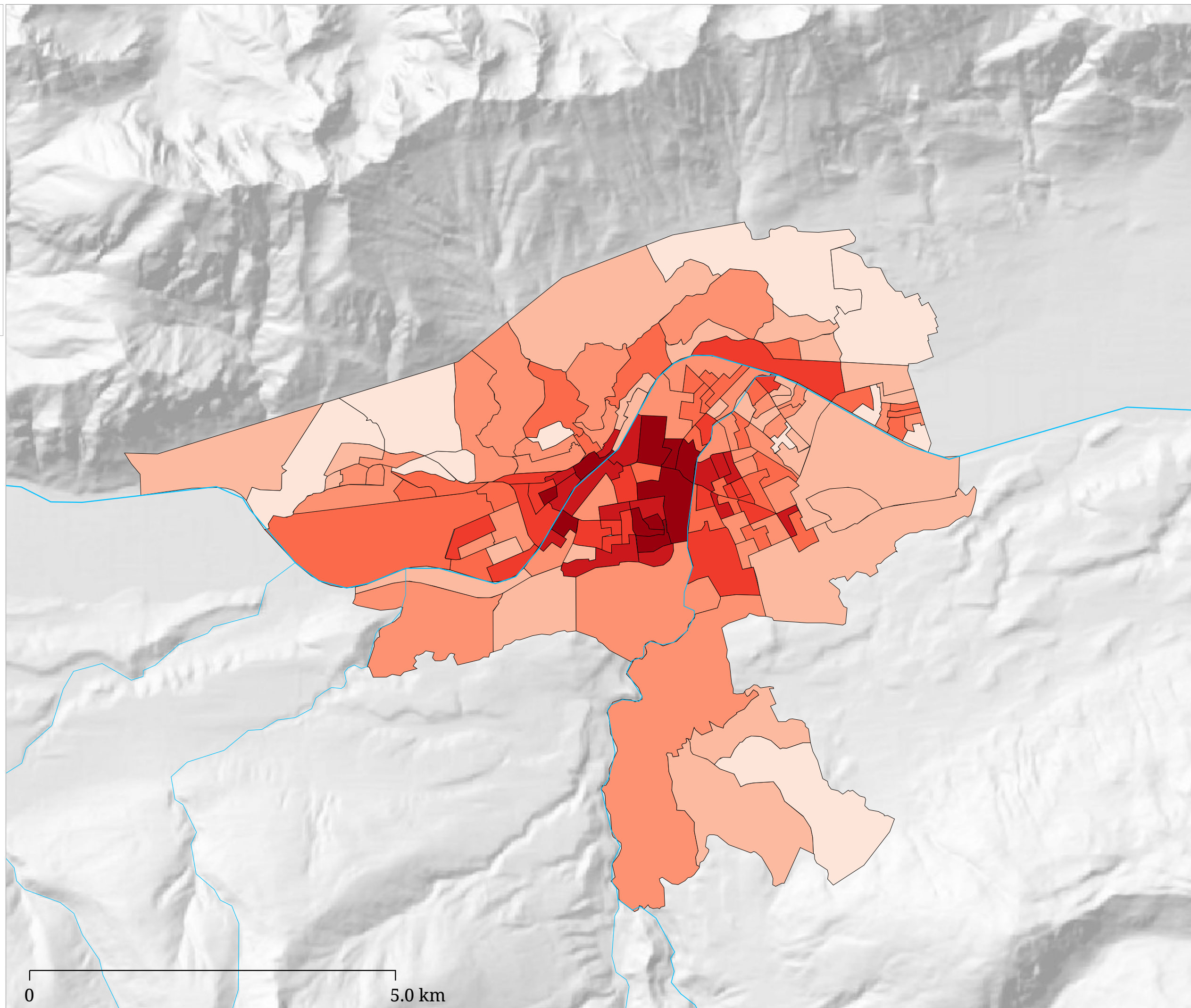
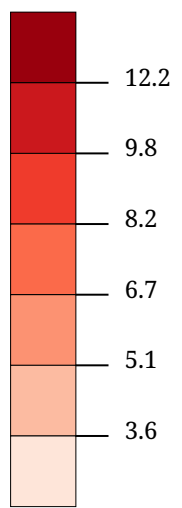
# Kartenset »Gemeinderatswahl Innsbruck 2024« Stimmen JA - Jetzt Innsbruck - Johannes Anzengruber

Stimmenanteil JA (%)



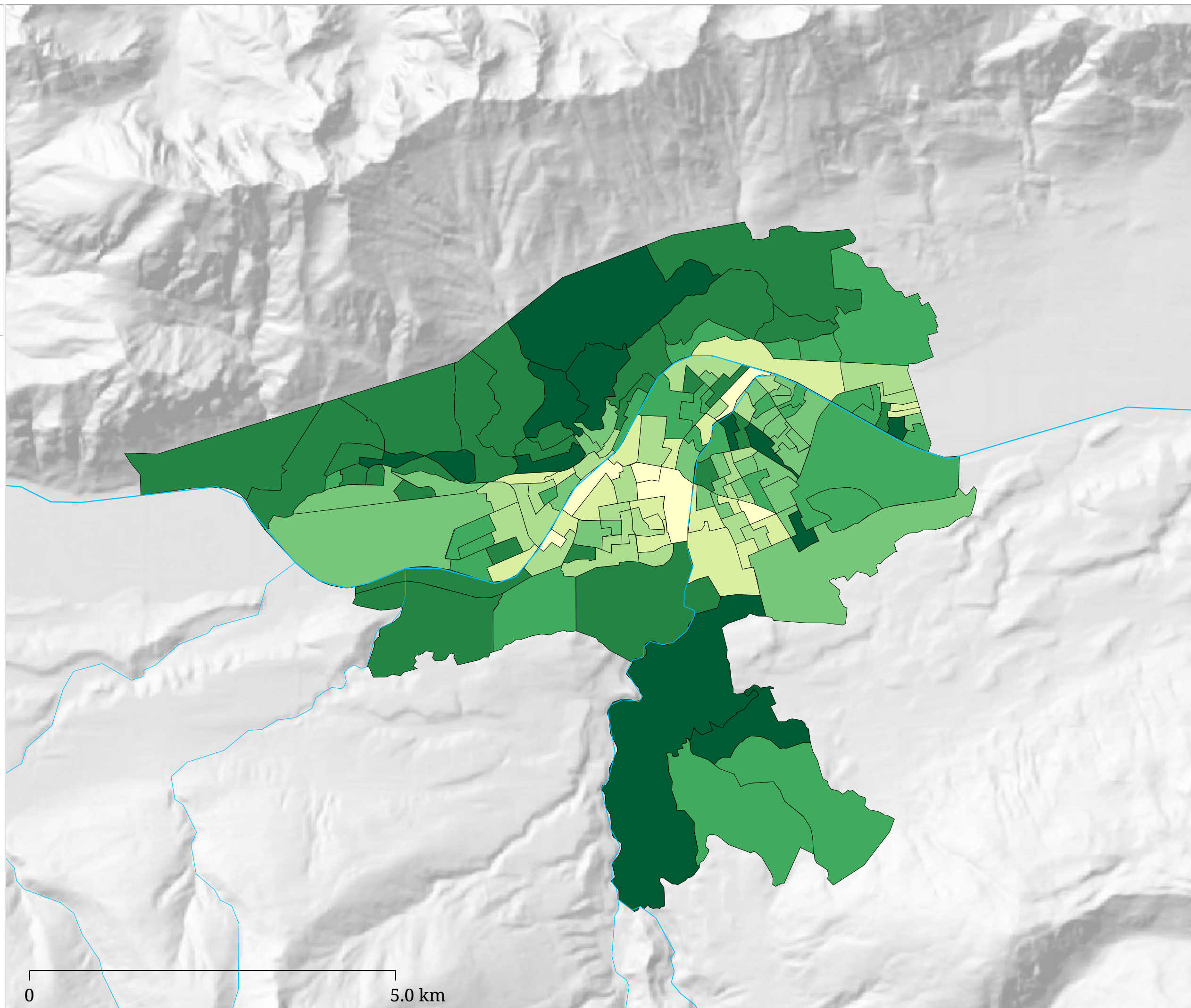
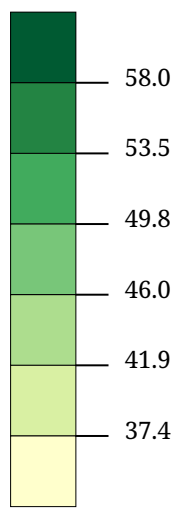
Die Karte zeigt die für die Liste "JA - Jetzt Innsbruck - Johannes Anzengruber" abgegebenen Stimmen

Stimmenanteil KPÖ (%)



Die Karte zeigt die für die "Kommunistische Partei Österreich" abgegebenen Stimmen

Wahlbeteiligung (%)



Die Karte zeigt die Wahlbeteiligung bei der Innsbrucker Gemeinderatswahl 2024