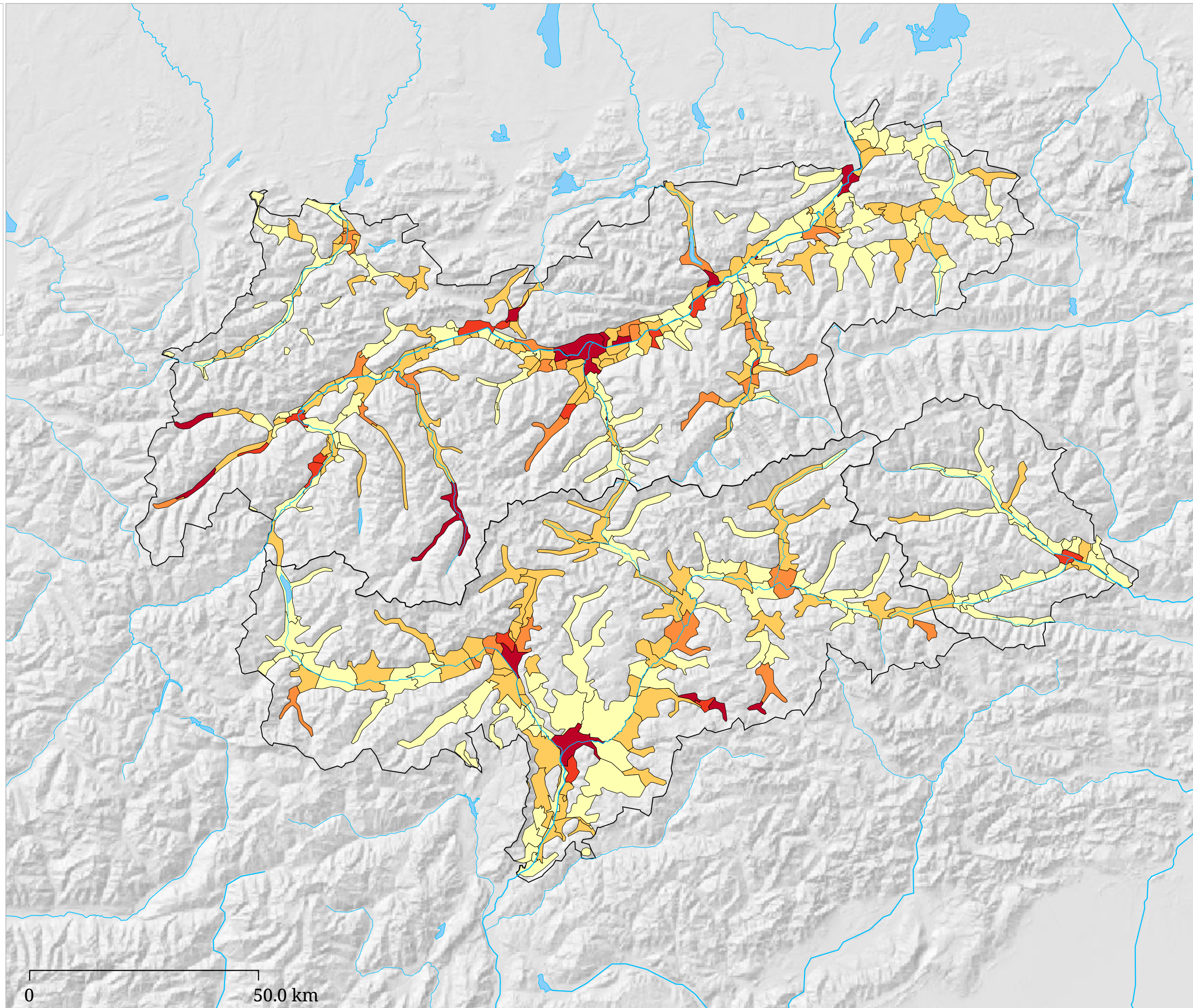
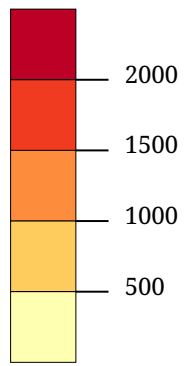


# Saisonale Bevölkerungsdichte (Tourismusjahr 2017)

Einwohner + Betten pro km<sup>2</sup>  
Dauersiedlungsraum



0 50.0 km

Die Karte zeigt die saisonale Bevölkerungsdichte die sich aus der Formel "Einwohner + Betten / Dauersiedlungsraum in km<sup>2</sup>" ergibt. Als Bezugszeitraum für die Betten dient das jeweilige Winterhalbjahr