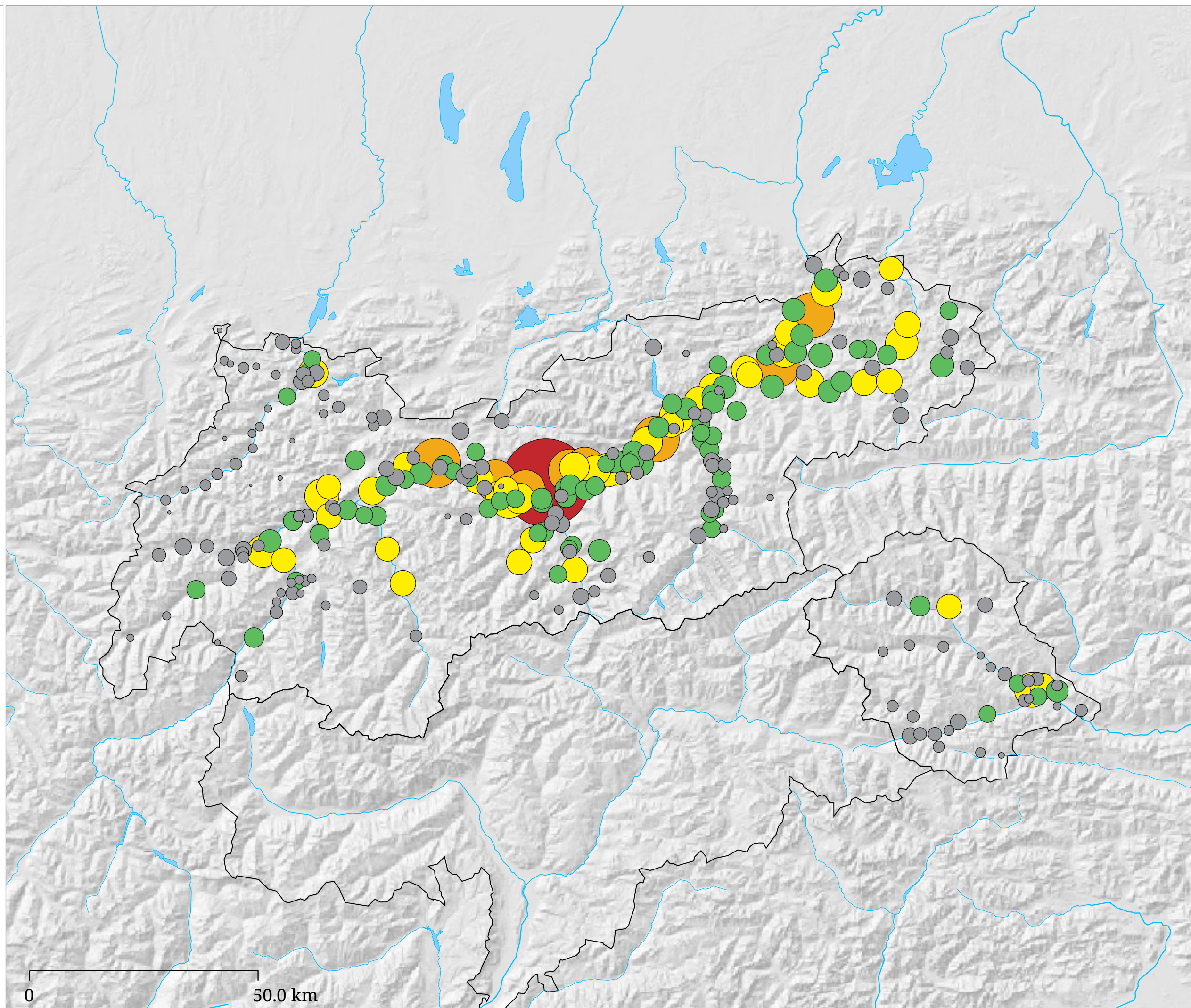
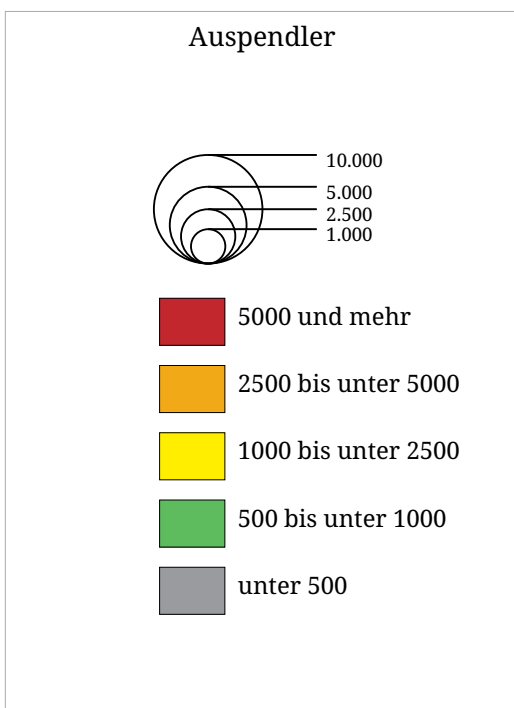


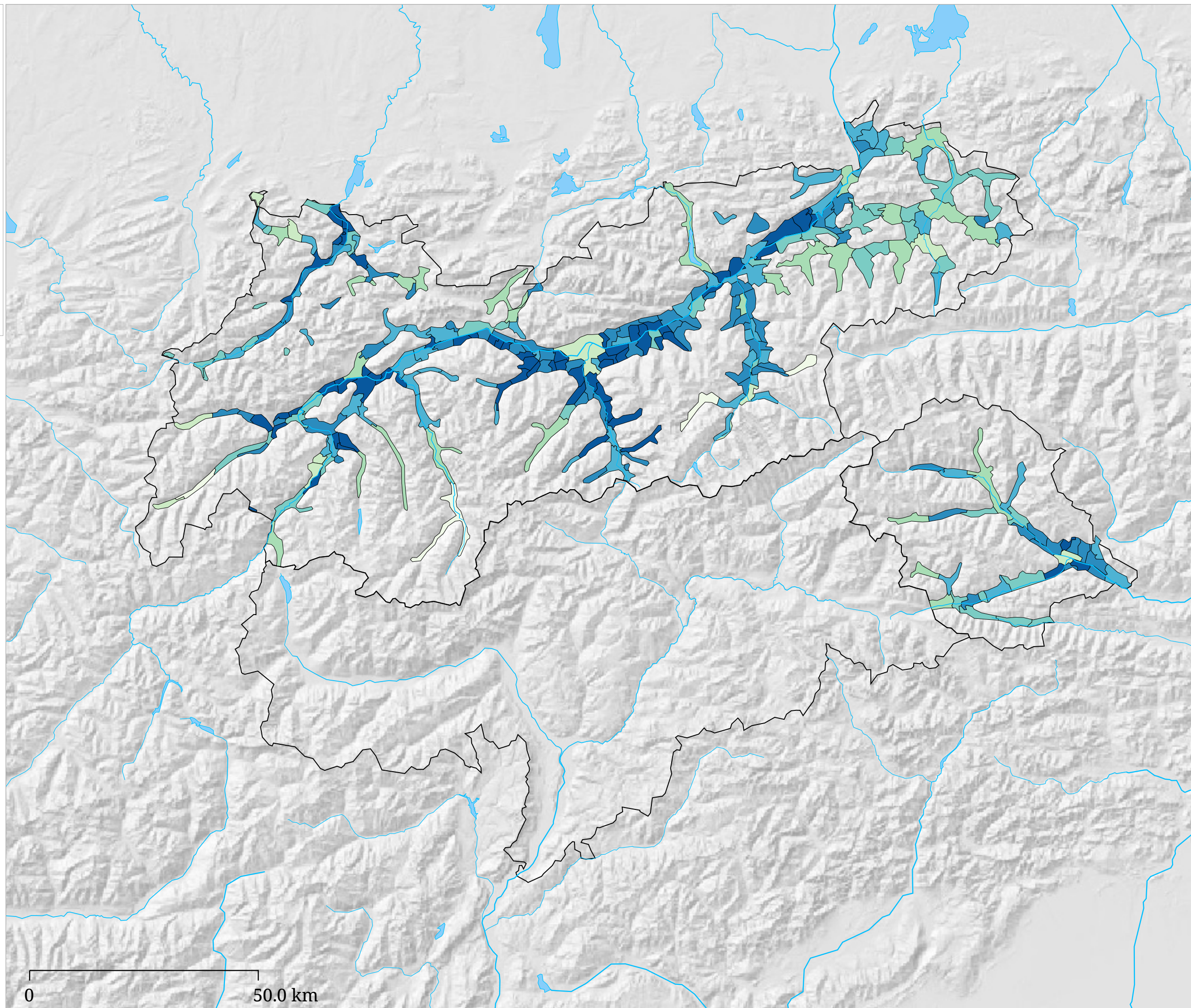
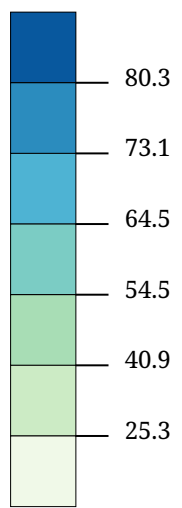
Die Karte zeigt den Index des Pendlersaldos (= $\text{Erwerbstätige am Arbeitsplatz} / \text{Erwerbstätige am Wohnort} * 100$). Ein Wert > 100 bedeutet, dass in der jeweiligen Gemeinde die Einpendler überwiegen. Ein Wert < 100 steht für ein Überwiegen der Auspendler



Die Karte zeigt die absolute Zahl der Auspendler einer Gemeinde

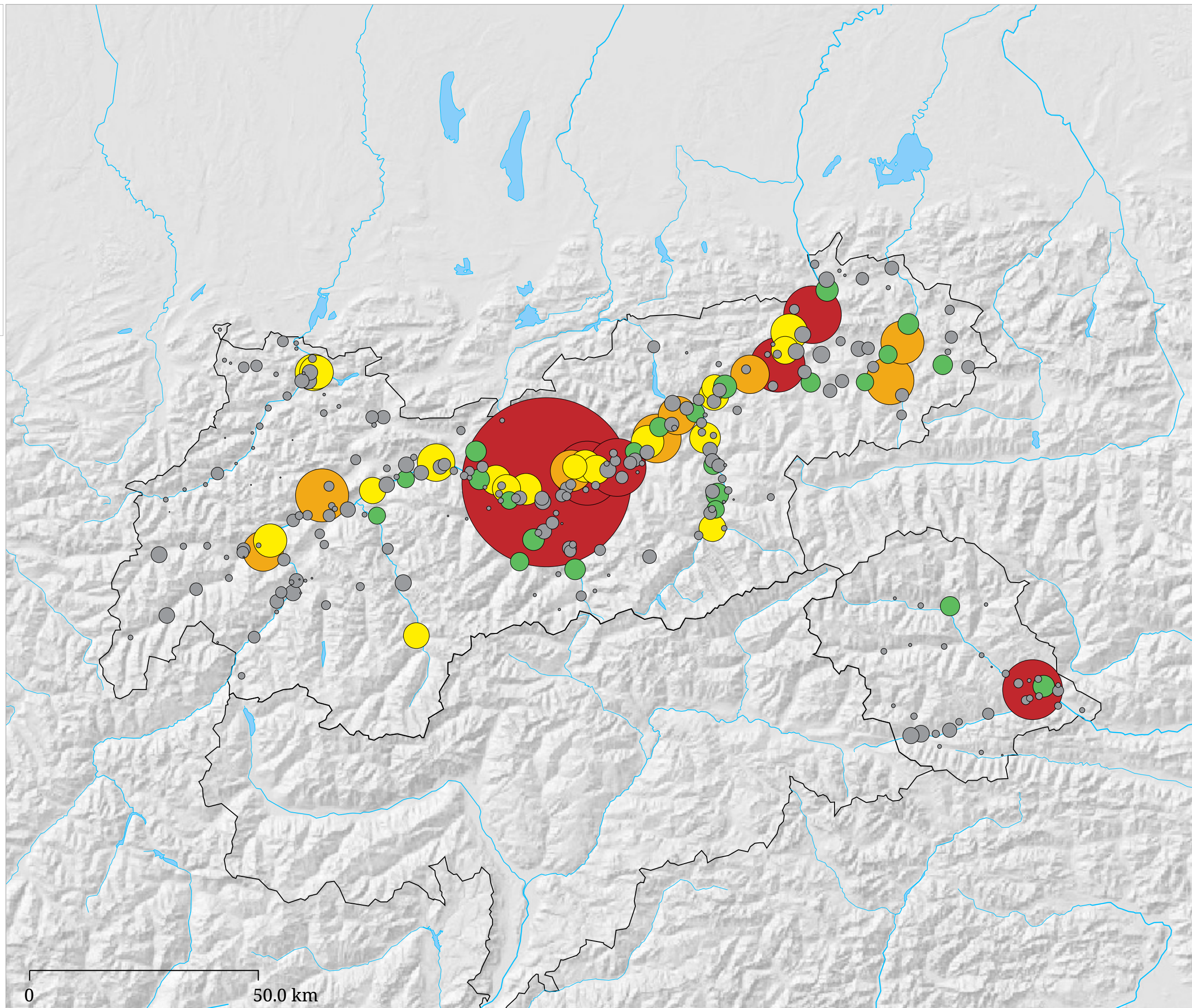
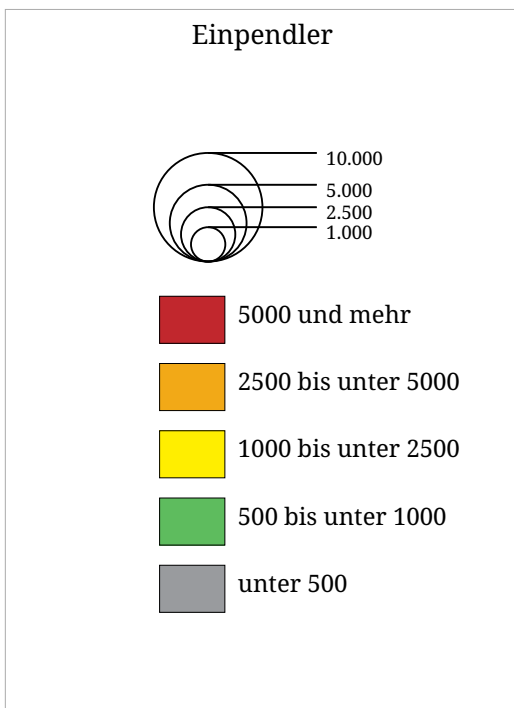
Kartenset »Pendler« Auspendleranteil (Oktober 2010)

Auspendleranteil (%)



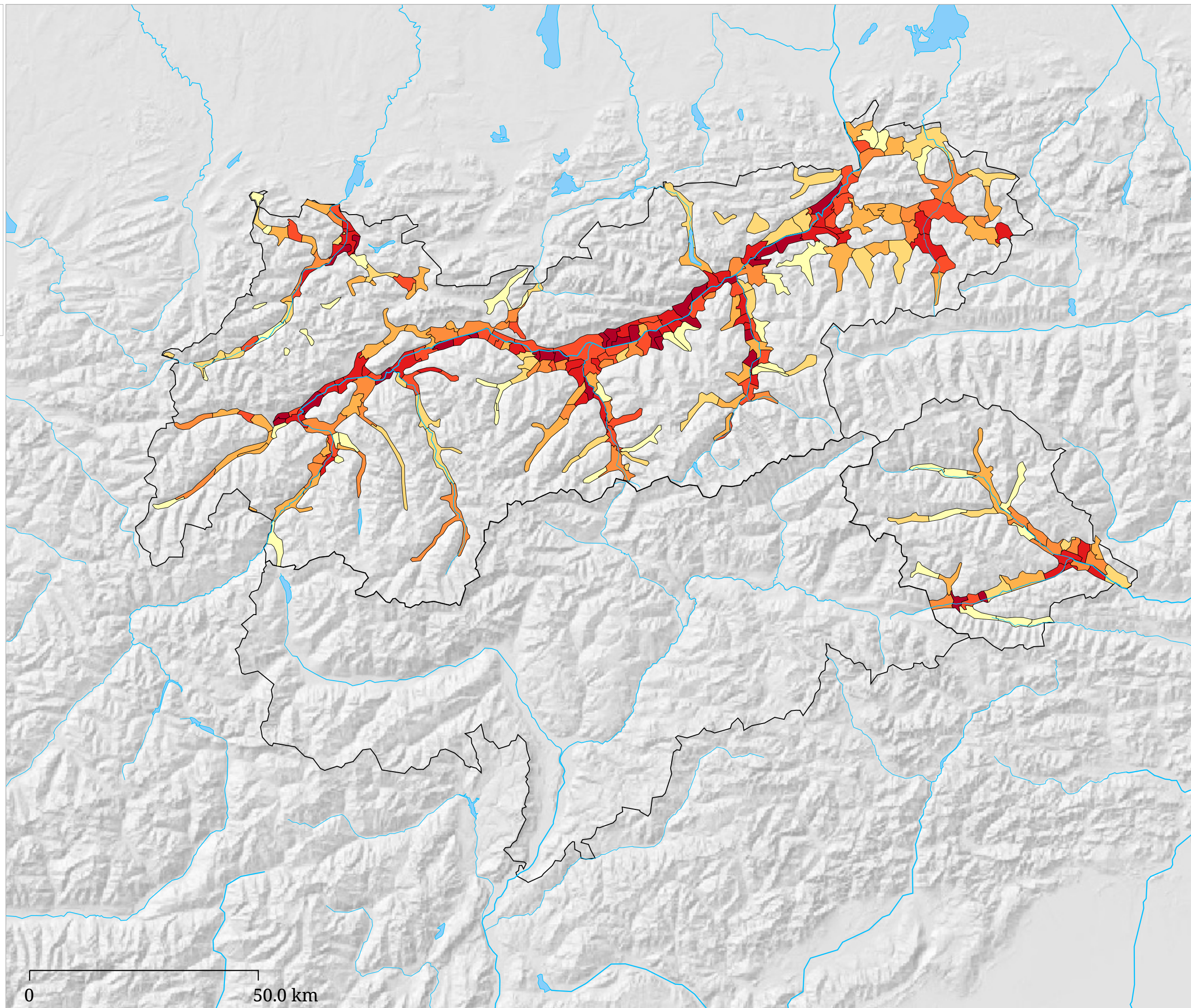
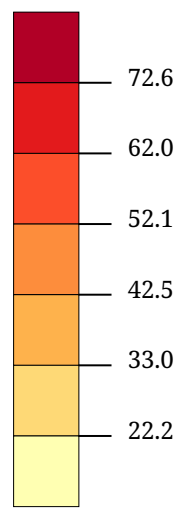
0 50.0 km

Die Karte zeigt den Anteil der Auspendler an den Erwerbstätigen am Wohnort in Prozent



Die Karte zeigt die absolute Zahl der Einpendler einer Gemeinde

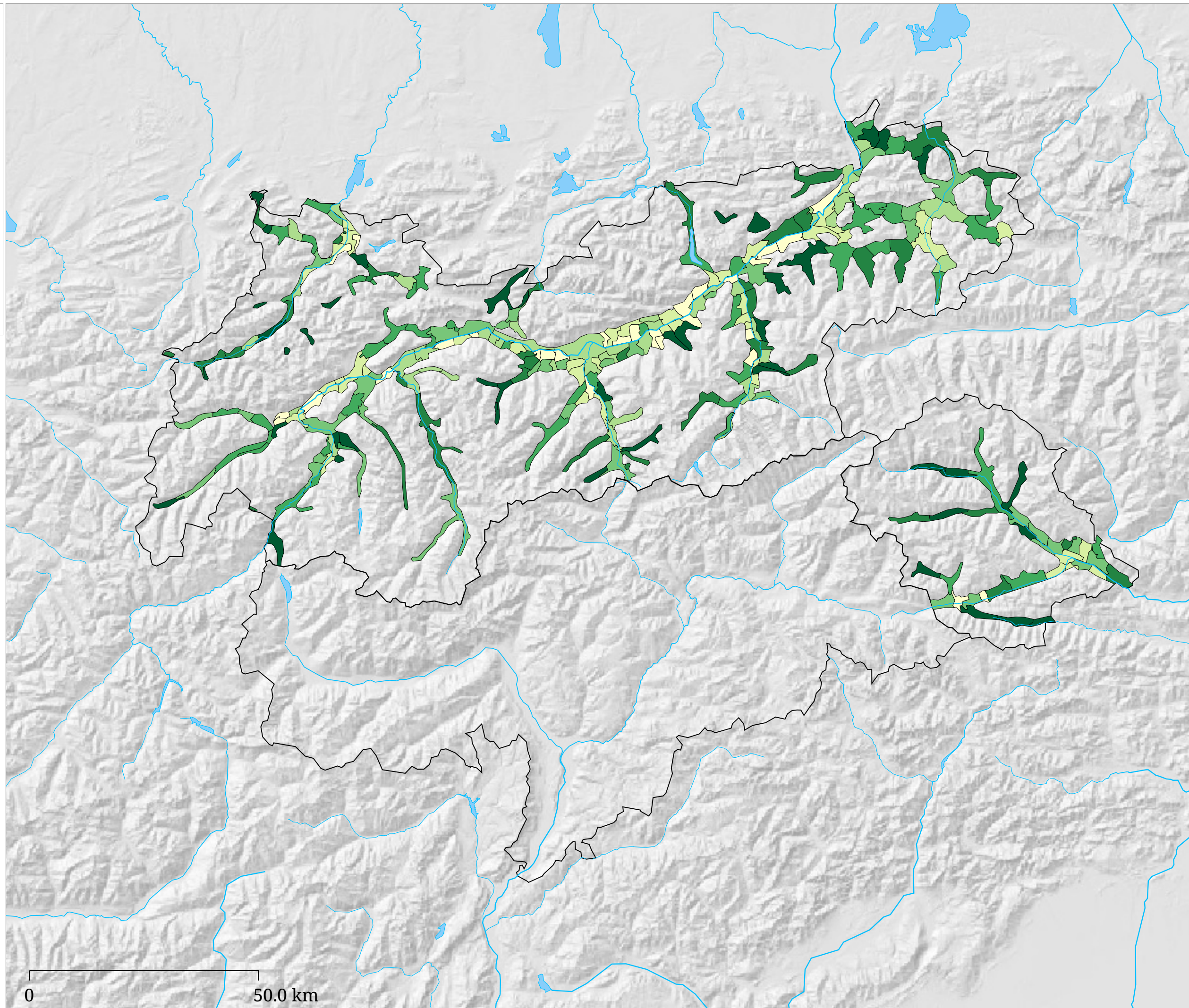
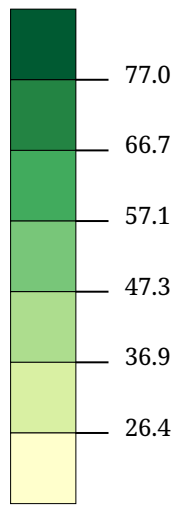
Einpendleranteil (%)



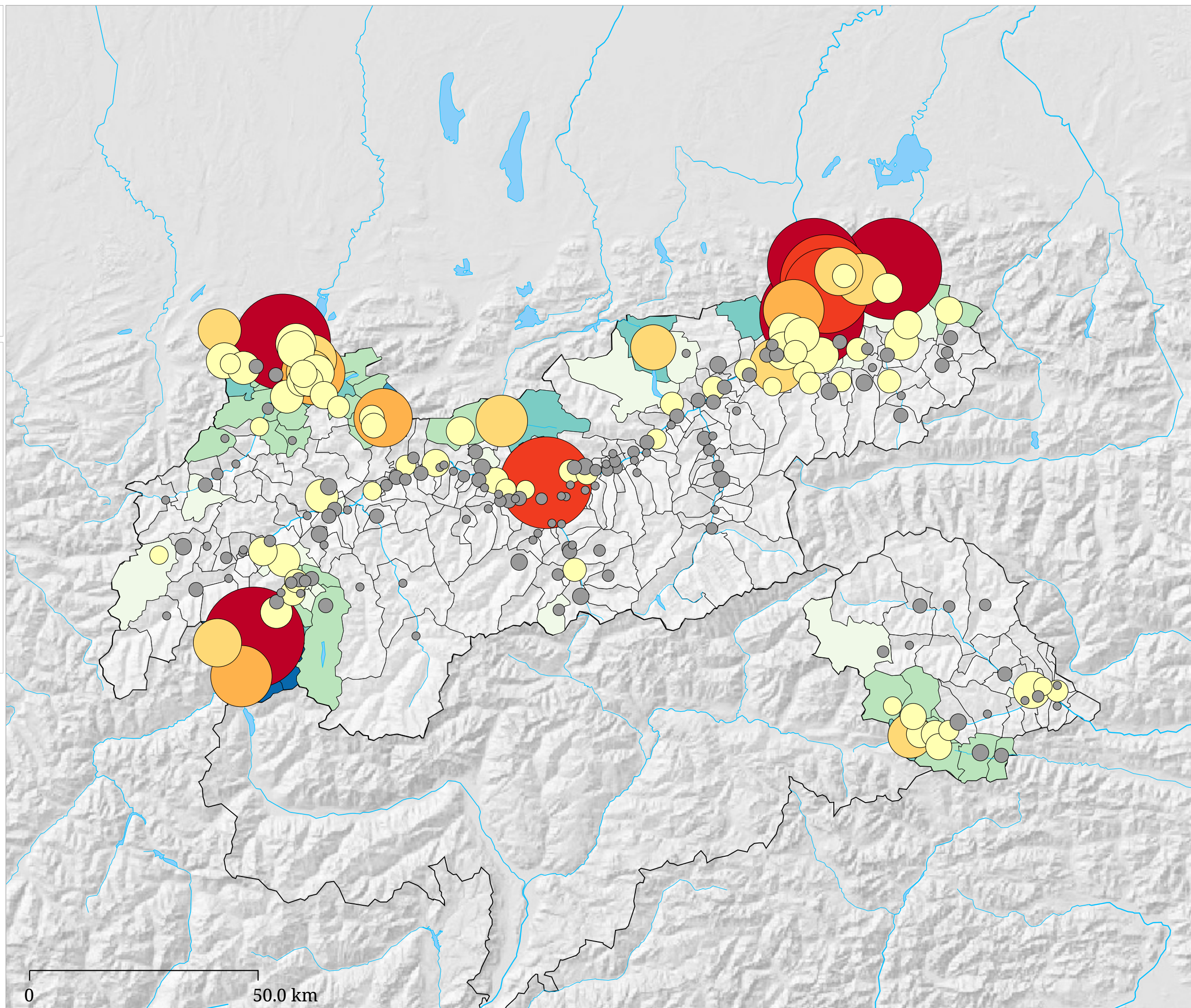
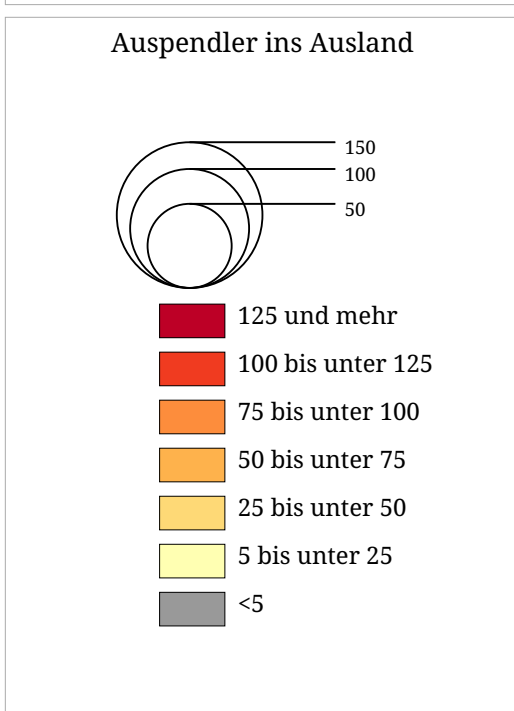
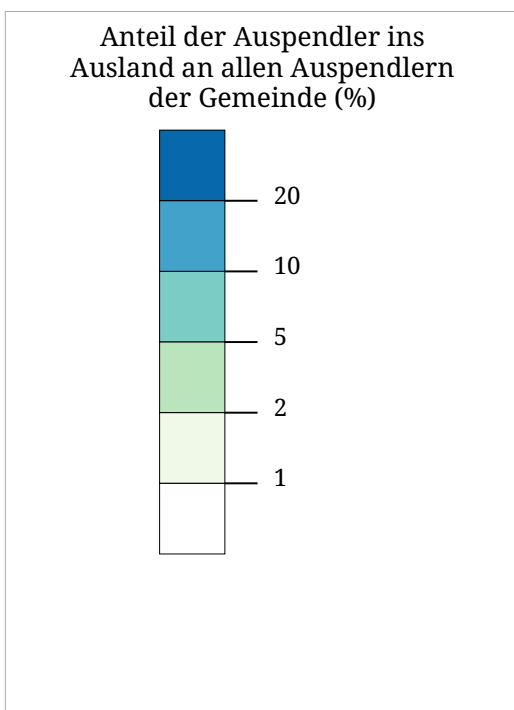
Die Karte zeigt den Anteil der Einpendler an den Erwerbstätigen am Arbeitsort in Prozent

Anteil der Nicht- und Binnenpendler (Oktober 2010)

Nicht- und Binnenpendleranteil
(%)

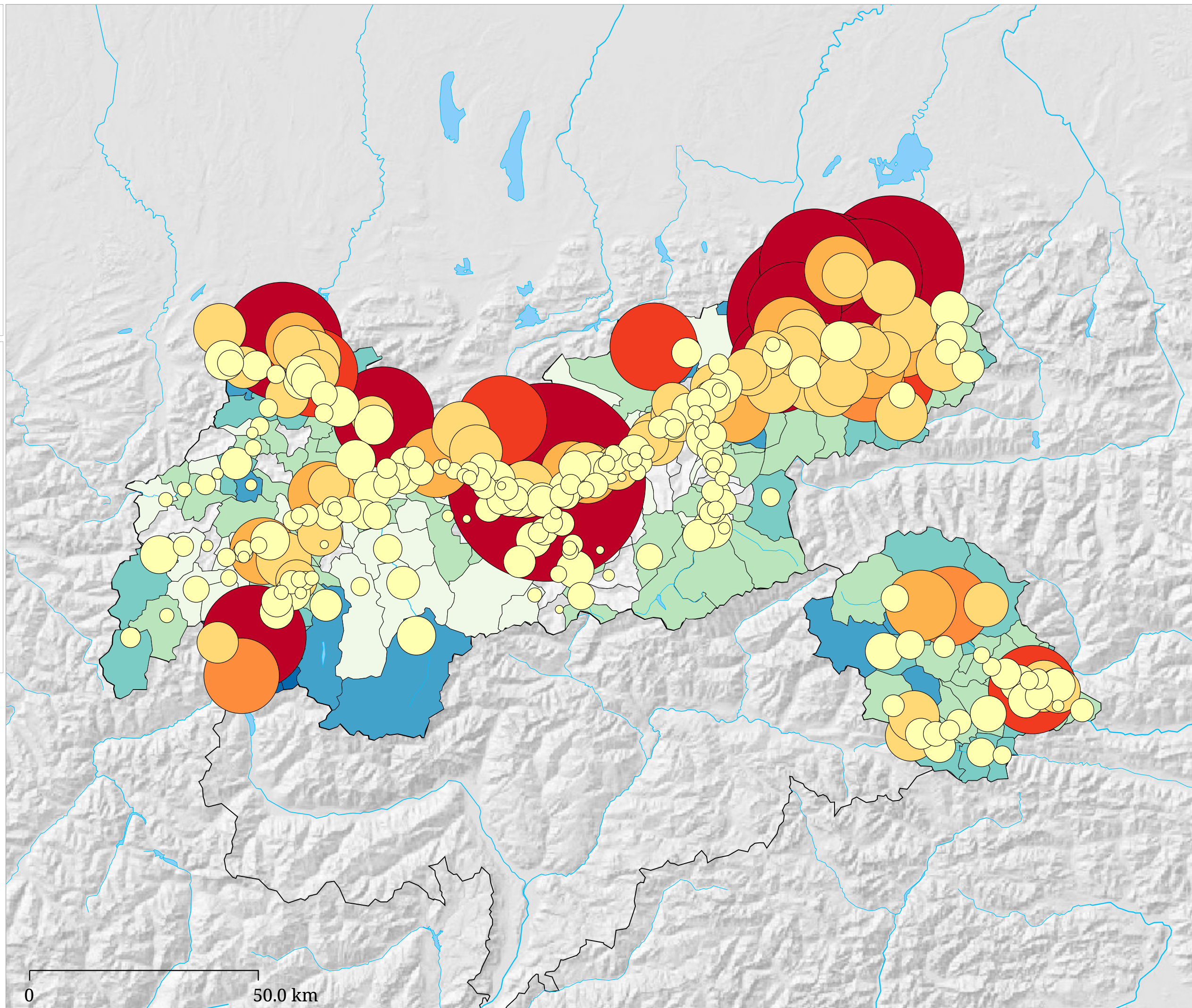
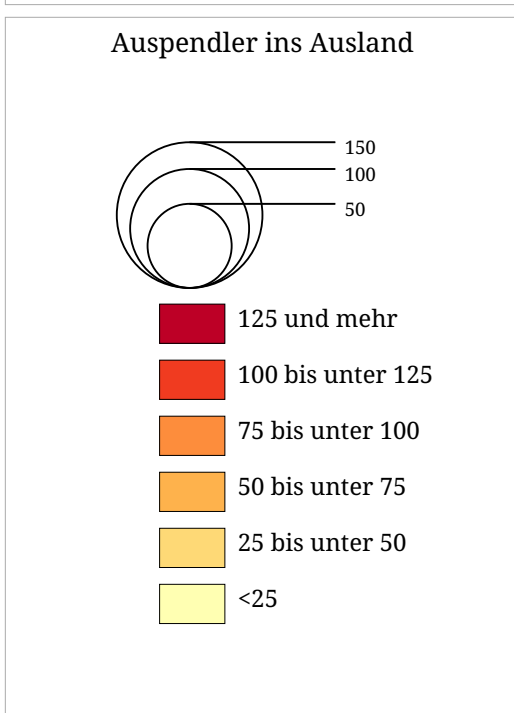
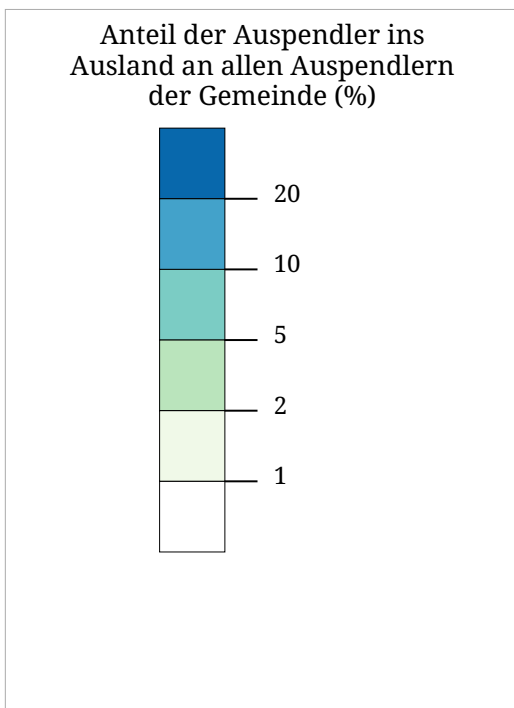


Die Karte zeigt den Anteil der Nichtpendler und Pendler innerhalb der Gemeinde an den Erwerbstätigen am Arbeitsort in Prozent. Dieser Wert gibt damit Auskunft darüber, wieviele Erwerbstätige in der selben Gemeinde arbeiten in der sie wohnen.



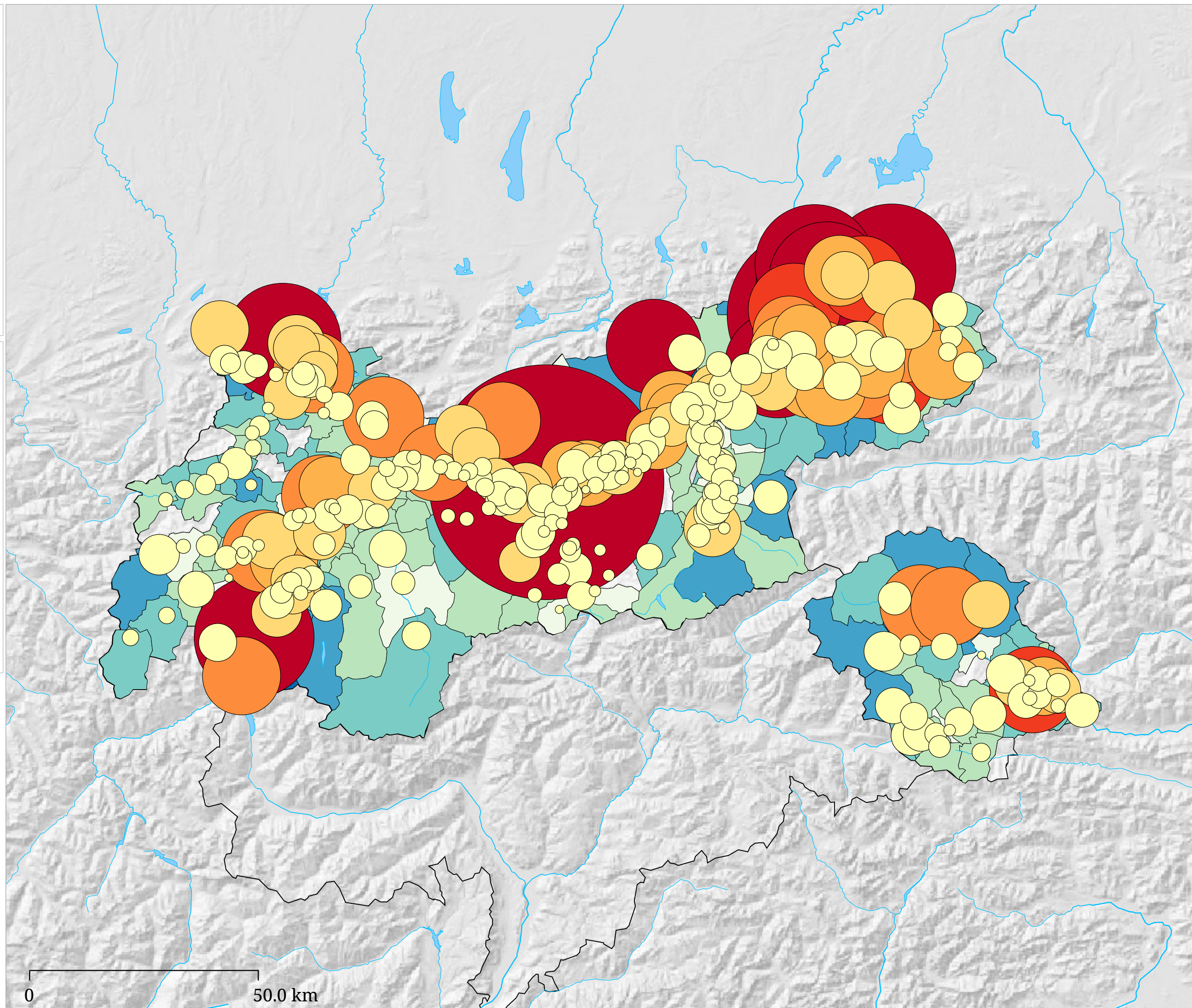
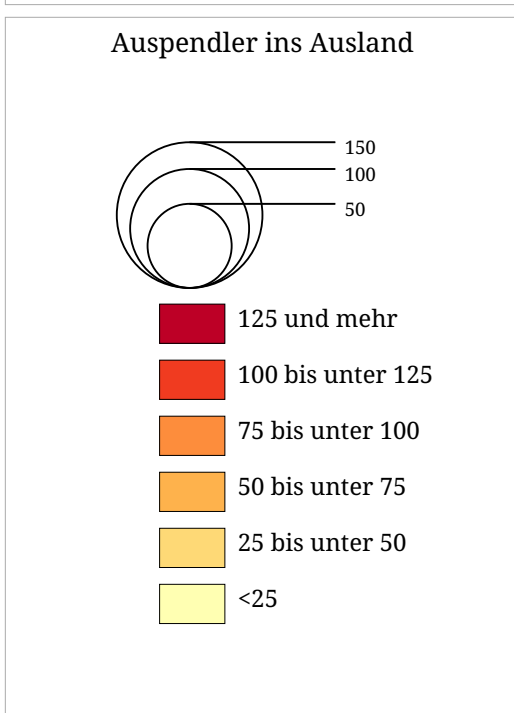
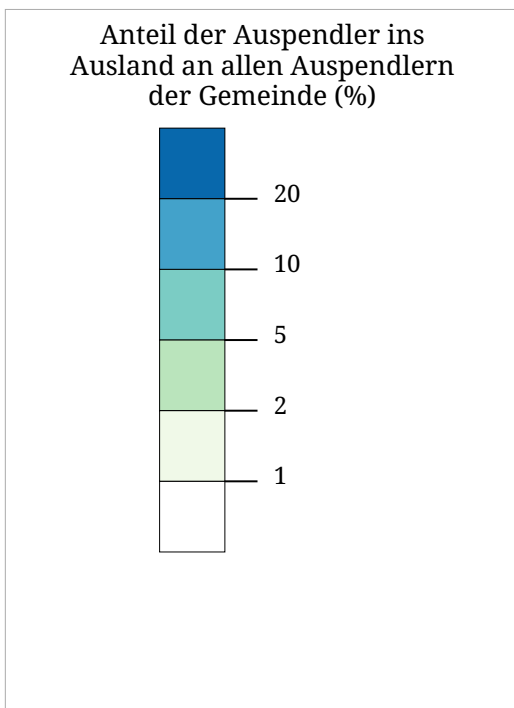
Die Karte zeigt auf Gemeindebasis die Zahl der Auspendler ins benachbarte Ausland (Kreise) zum Zeitpunkt Oktober 2010. Die Flächen zeigen den Anteil der Auspendler ins Ausland an allen Auspendlern der Gemeinde. **Hinweis:** Gemeinden mit 5 oder weniger als 5 Auspendlern ins Ausland sind nach der Methode "Target Swapping" anonymisiert. Die Werte der Größenkreise entsprechen damit nicht den tatsächlichen Werten.

Kartenset »Pendler«
 Auspendler ins Ausland (Volkszählung 2001)



Die Karte zeigt auf Gemeindebasis die Zahl der Auspendler ins benachbarte Ausland (Kreise). Die Flächen zeigen den Anteil der Auspendler ins Ausland an allen Auspendlern der Gemeinde.

Kartenset »Pendler« Auspendler ins Ausland (Volkszählung 1991)



Die Karte zeigt auf Gemeindebasis die Zahl der Auspendler ins benachbarte Ausland (Kreise). Die Flächen zeigen den Anteil der Auspendler ins Ausland an allen Auspendlern der Gemeinde.