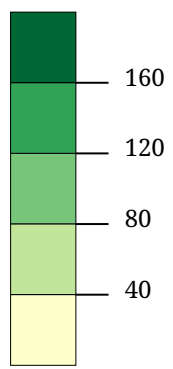
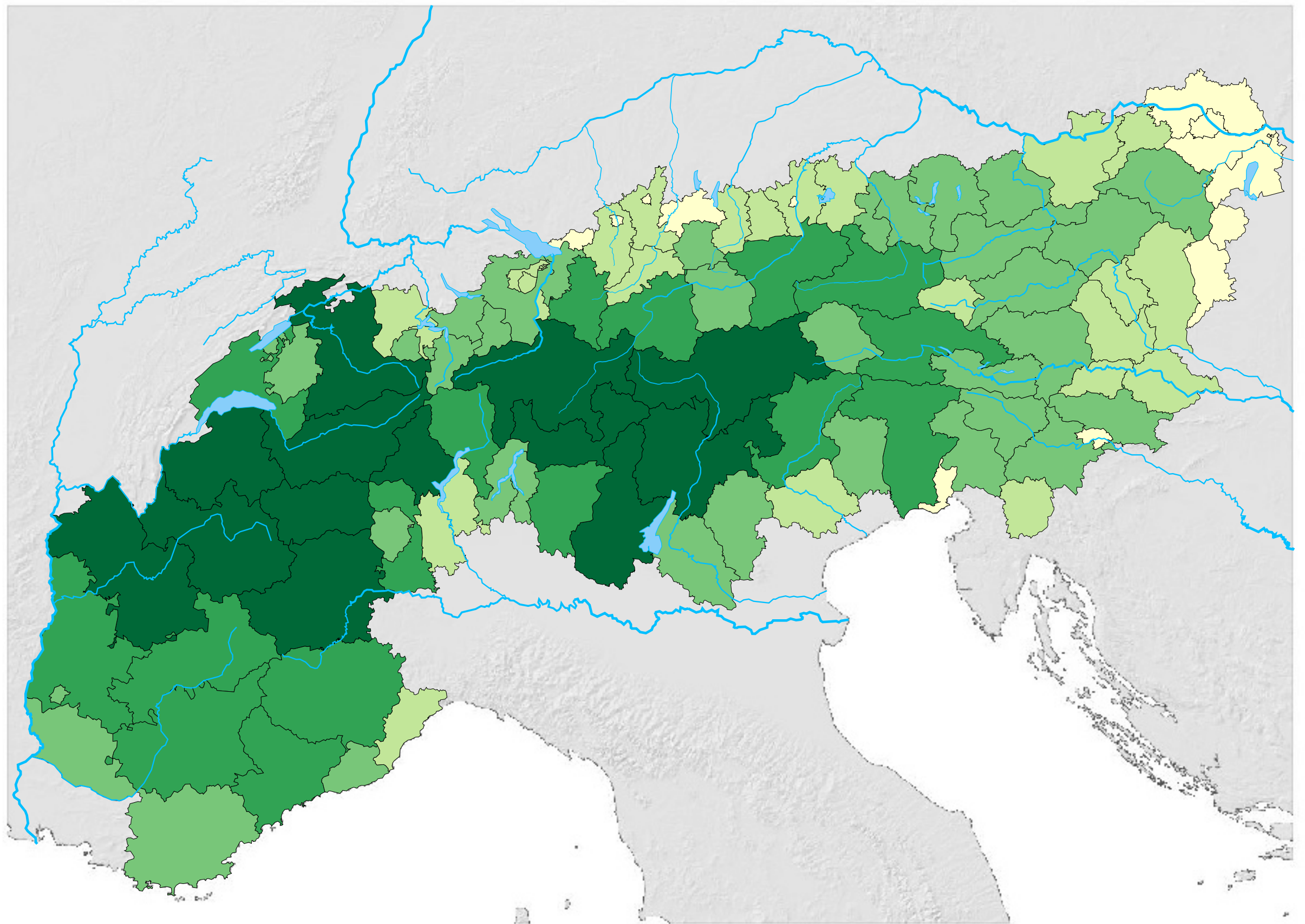


Landschaftsvielfalt und Relief



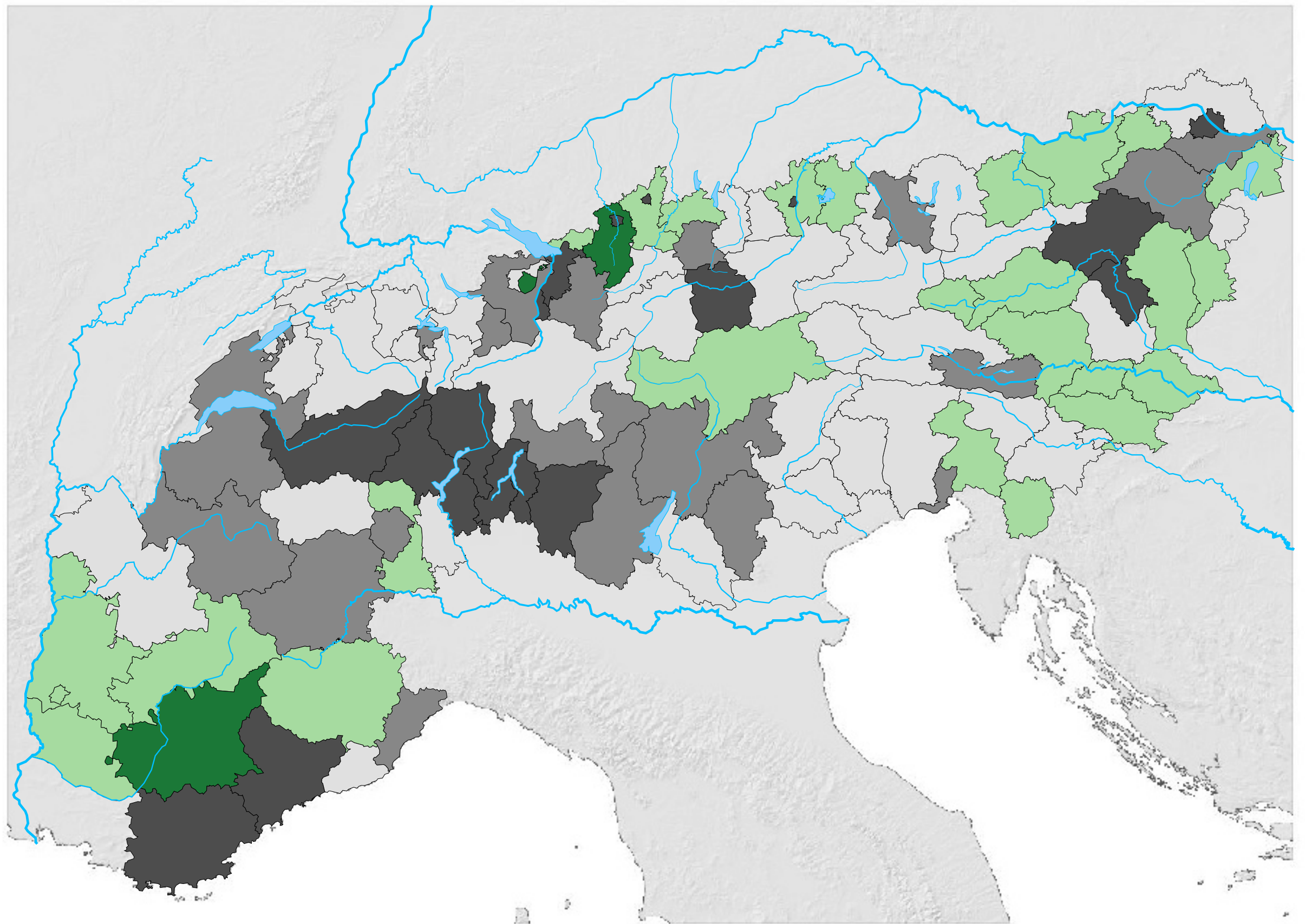
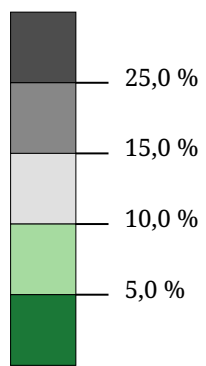
Anzahl der Corine-Landbedeckungsarten  
nach 100m-Höhenstufen.



0 200.0 km

Die Karte ist das Resultat hochkomplexer Berechnungen, mit deren Hilfe die Vielfalt der Landschaft anhand des Vorkommens verschiedener Landbedeckungsarten in den verschiedenen Höhenstufen veranschaulicht werden soll.

Bebauungsgrad des  
Dauersiedlungsraums



0 200.0 km

Die Karte zeigt den effektiven Bebauungsgrad des Dauersiedlungsraums, berechnet aus folgender Formel:  $\text{bebaute Fläche} : (\text{bebaute Fläche} + \text{Ackerfläche} + \text{Dauerkulturen} + \text{Grünland})$