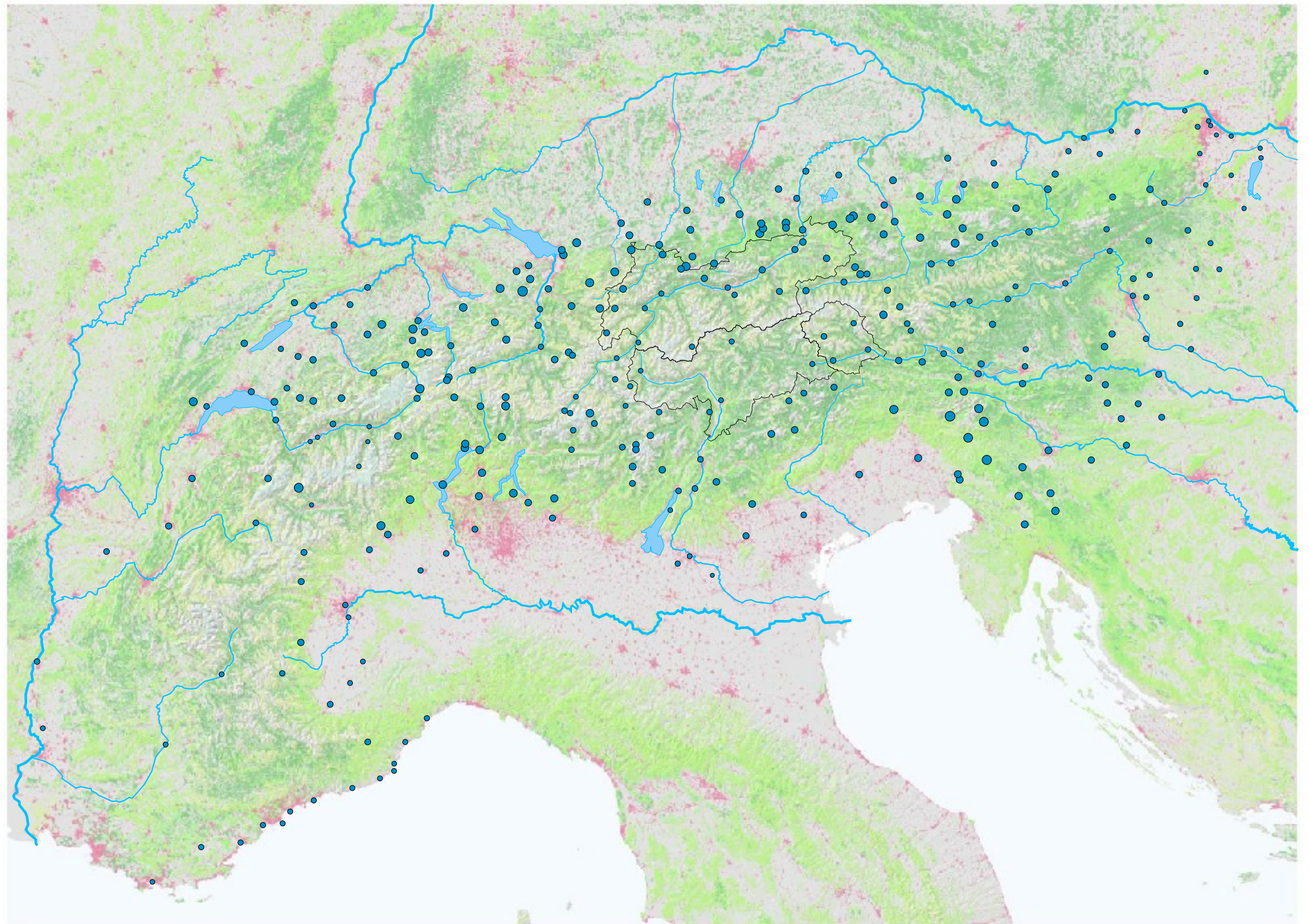


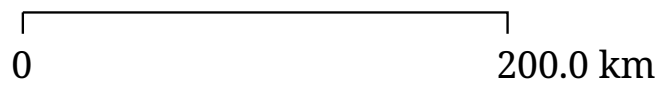
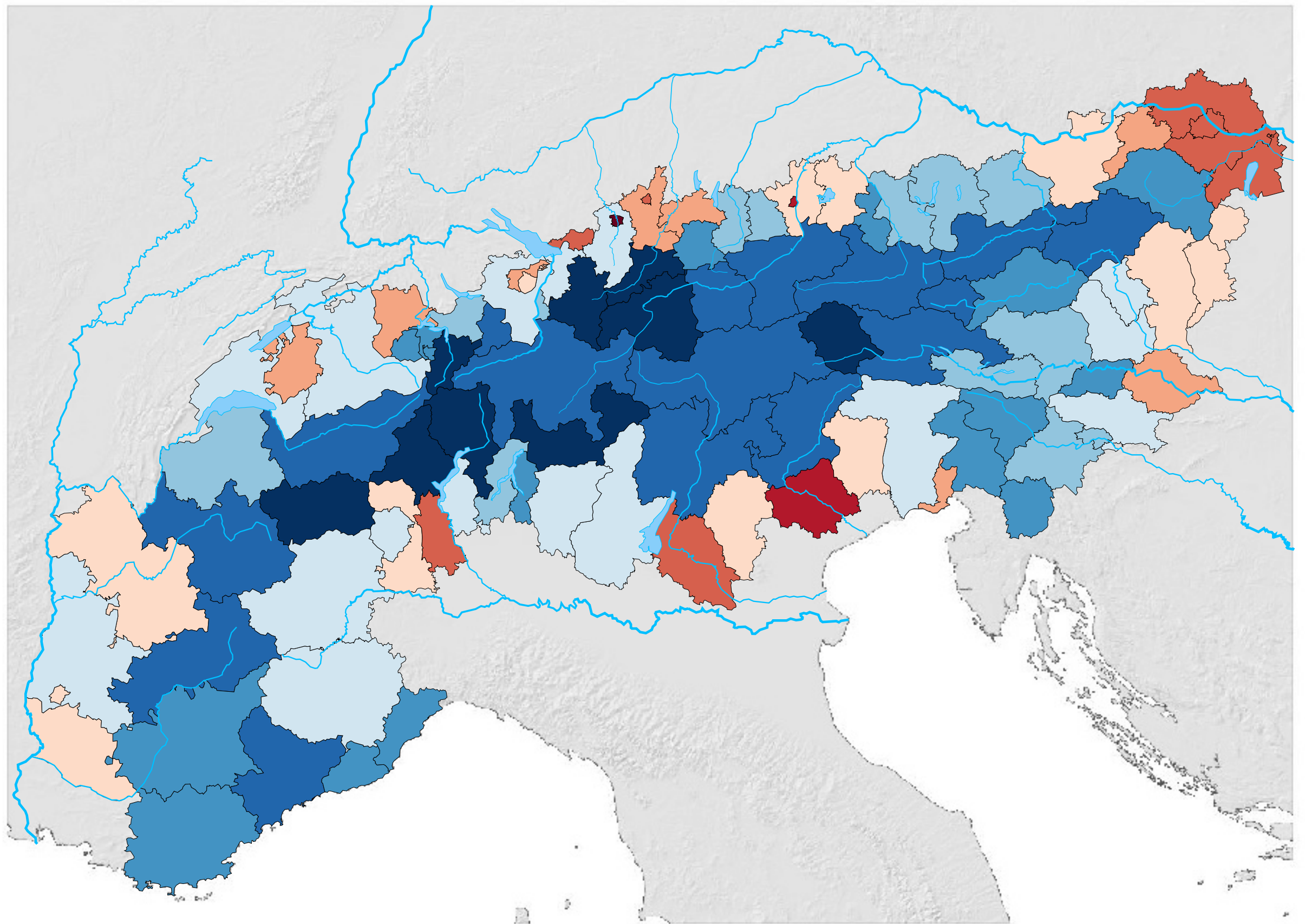
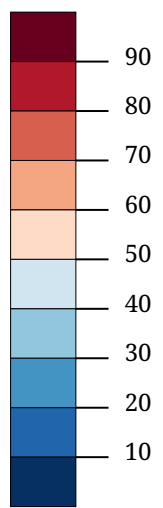
Jahresniederschläge 1961-1990

Station 



Die Karte zeigt die Klimamessstationen im alpenraum

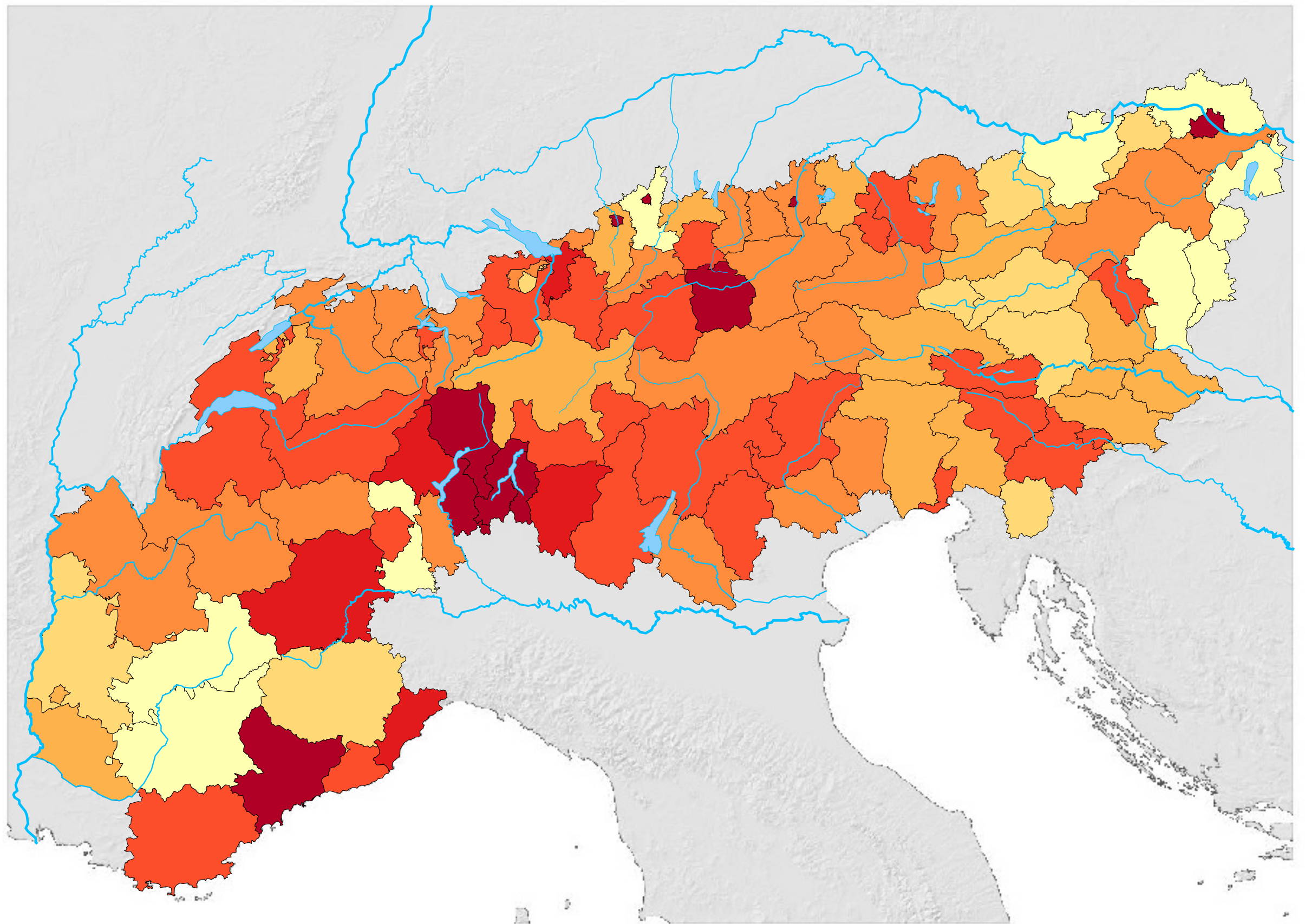
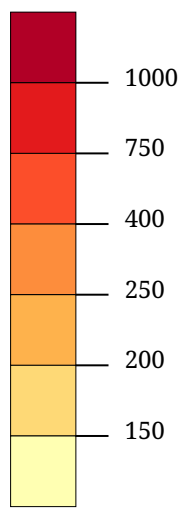
Anteil Dauersiedlung in %



Die Karte zeigt den Anteil des Dauersiedlungsraumes an der Gesamtfläche der NUTS-3-Region

Kartenset »Arbeitsbereich Lars« Bevölkerungsdichte im Dauersiedlungsraum

Bevölkerungsdichte im
Dauersiedlungsraum



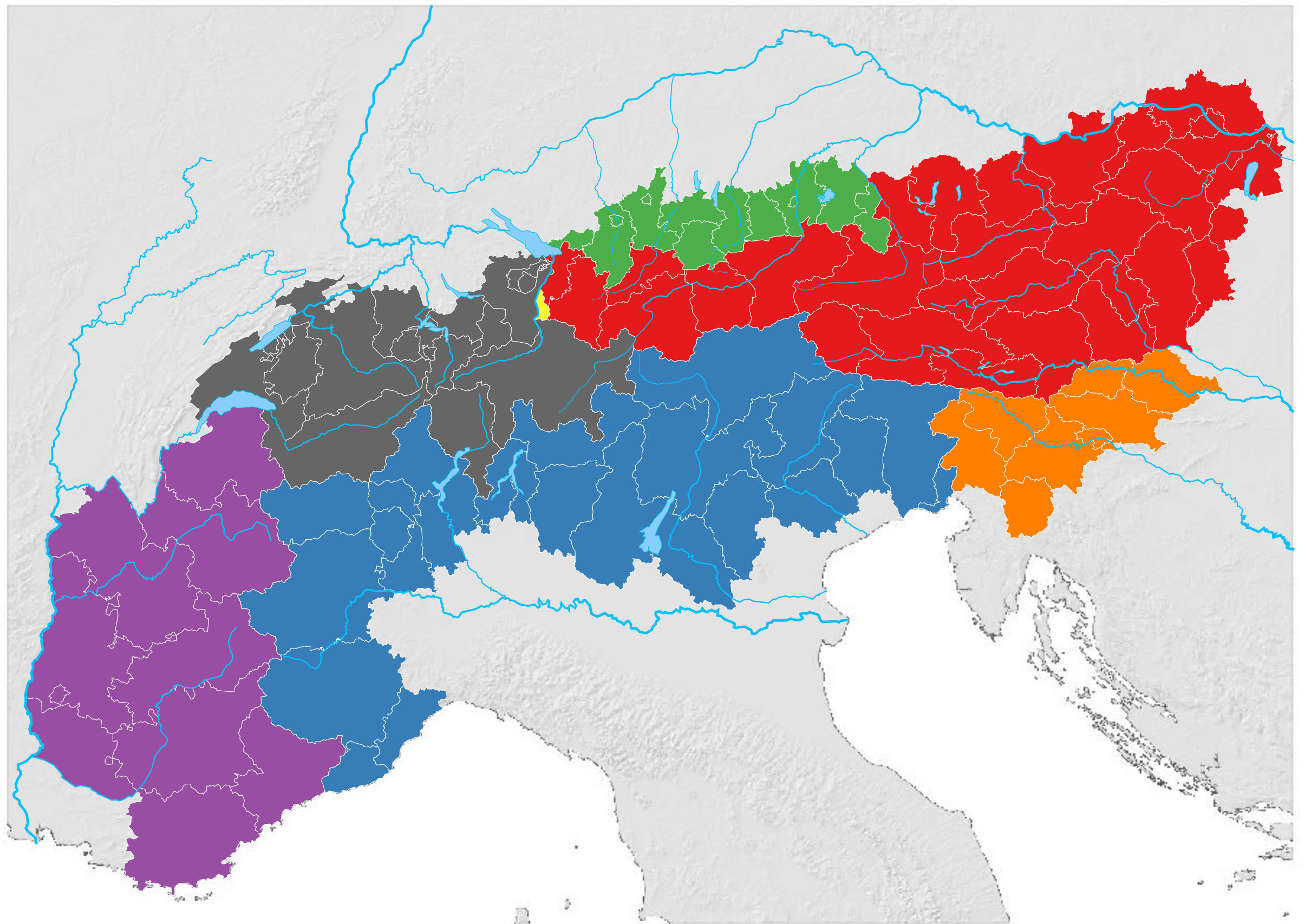
0 200.0 km

Die Karte zeigt die ...

Kartenset »Arbeitsbereich Lars« Staatszugehörigkeit der NUTS-3-Regionen

Staatszugehörigkeit der NUTS-3-Regionen

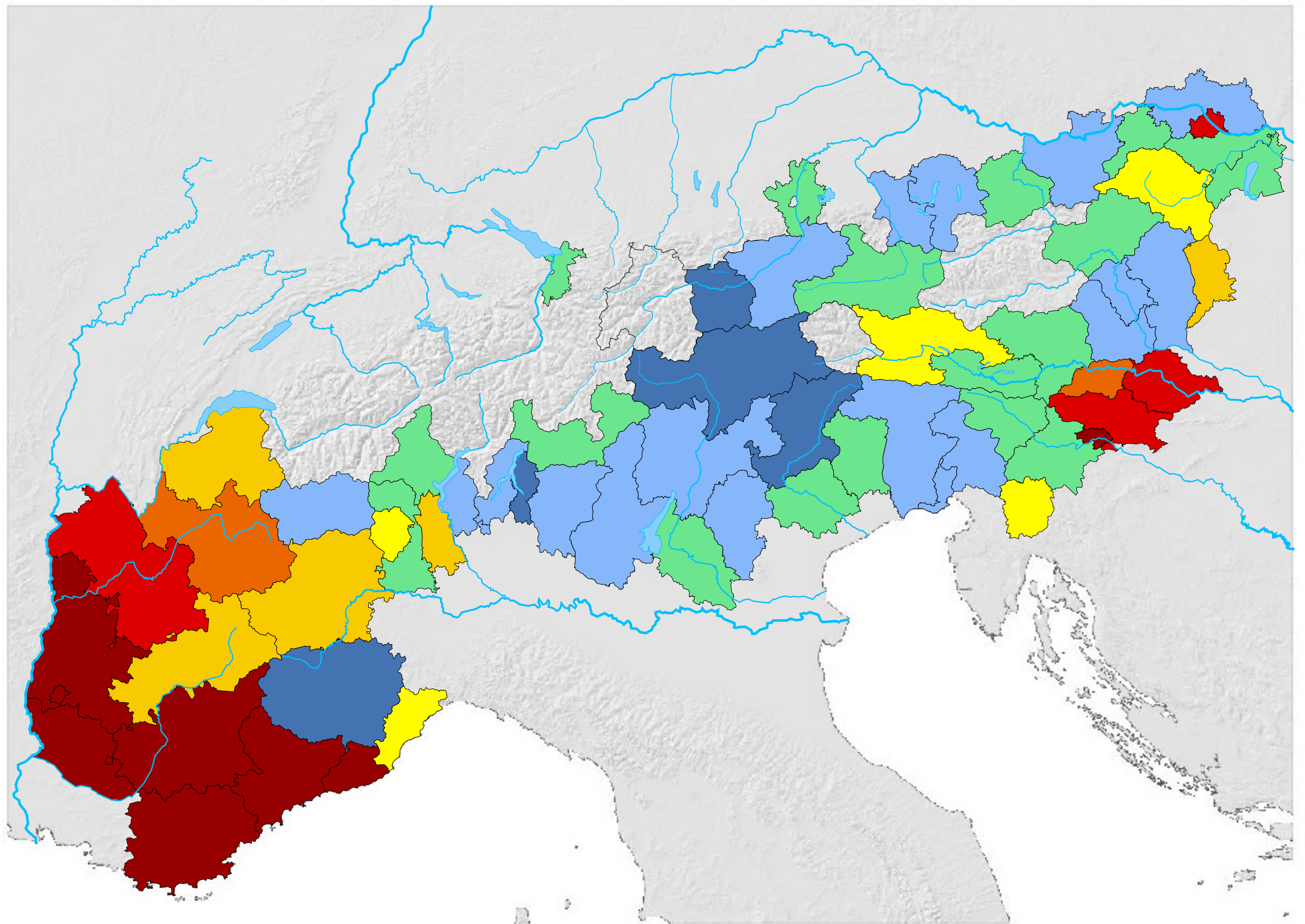
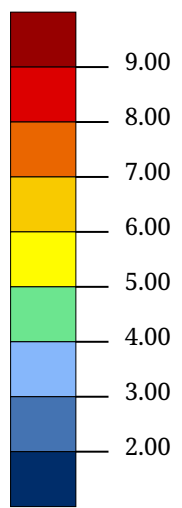
- Monaco 
- Liechtenstein 
- Slowenien 
- Frankreich 
- Schweiz 
- Deutschland 
- Italien 
- Österreich 



0 200.0 km

Die Karte zeigt die Zugehörigkeit der Nuts-3-Regionen zu den Alpenstaaten.

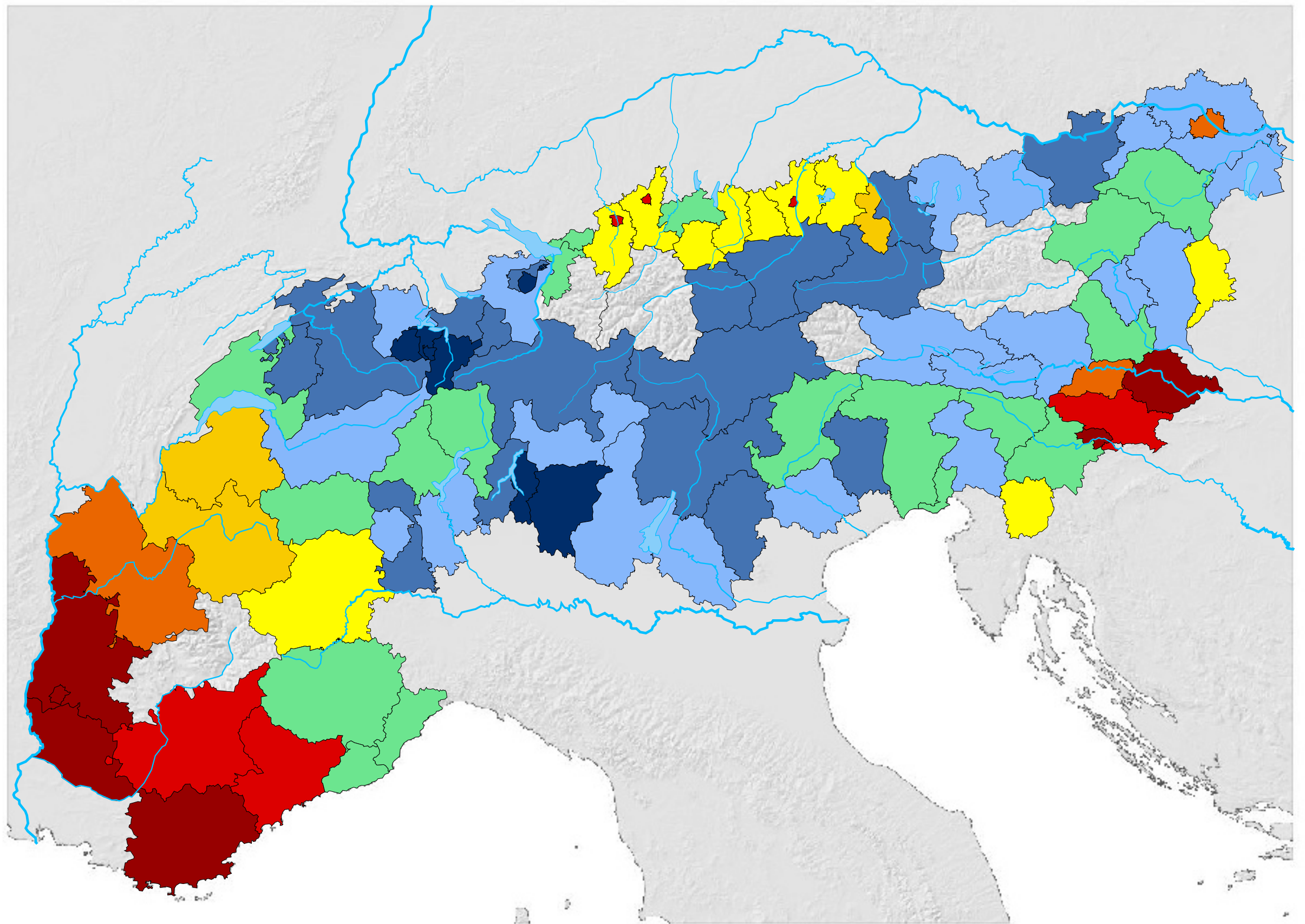
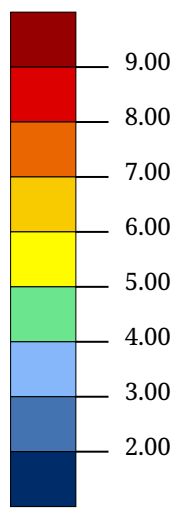
Arbeitslosigkeit in %



0 200.0 km

Datenquellen: Eurostat / Deutschland: Arbeitsagentur / Schweiz: Eidgenössisches Institut für Statistik - die Daten wurden auf unterschiedliche Weise erhoben und sind deshalb nur bedingt vergleichbar

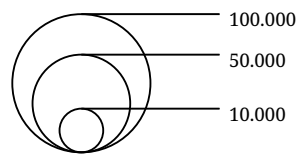
Arbeitslosigkeit in %



0 200.0 km

Die Daten stammen von Eurostat / für Deutschland von der Bundesagentur für Arbeit / für die Schweiz vom Bundesamt für Statistik

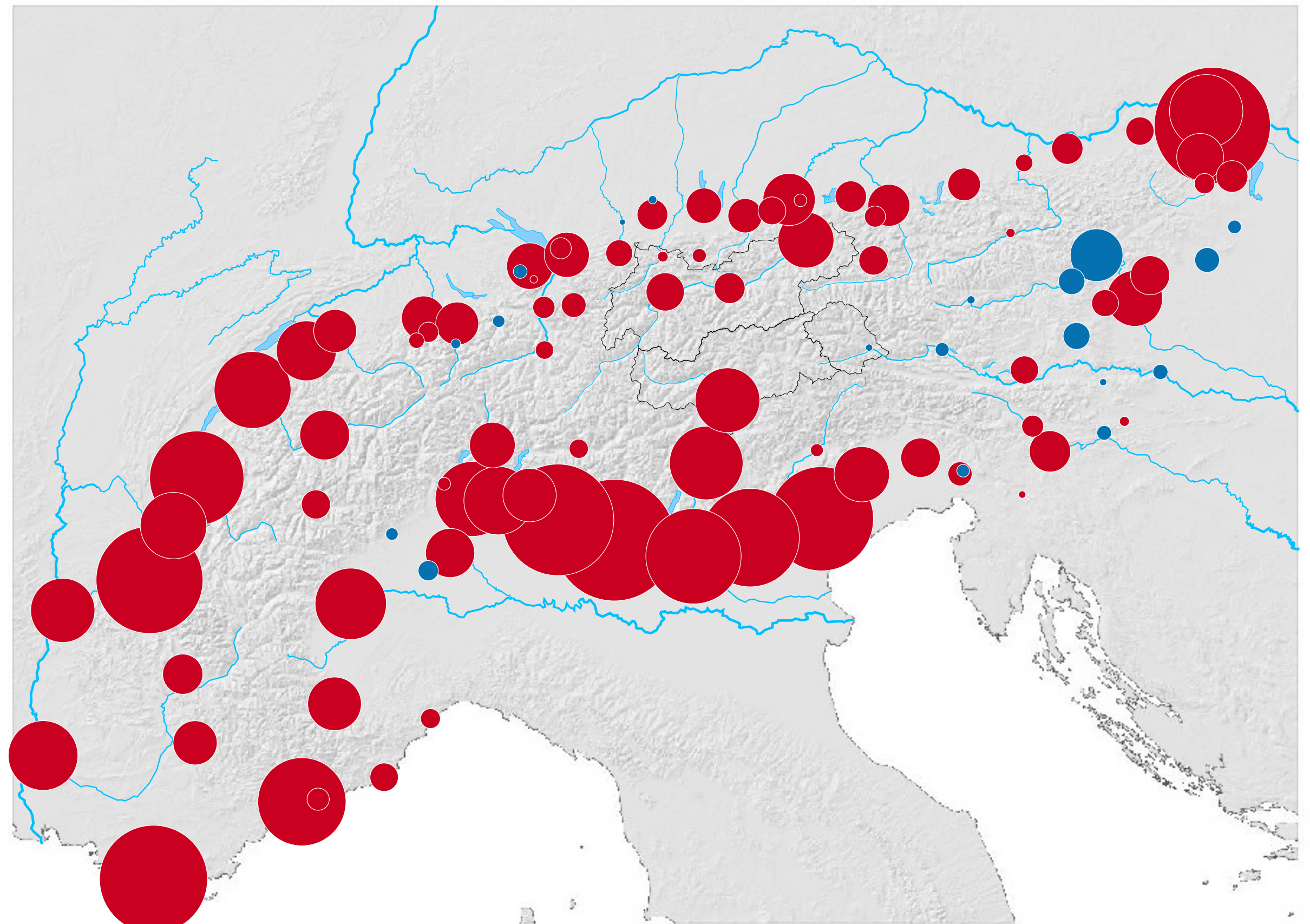
Absolute
Bevölkerungsveränderung
1995-2005



Zunahme

Abnahme

Stand: Melderegister 31.12.1995 und 31.12.2005

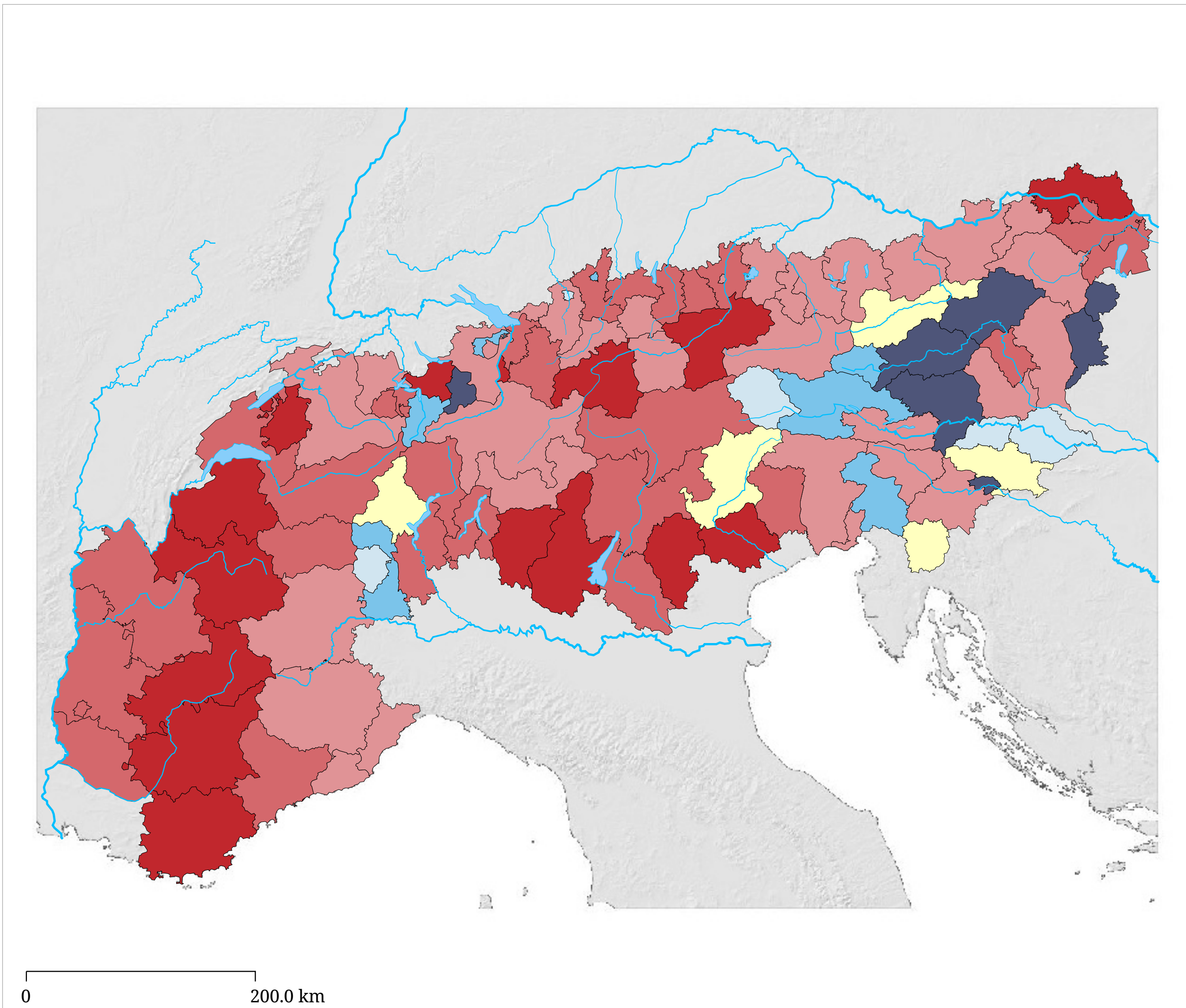
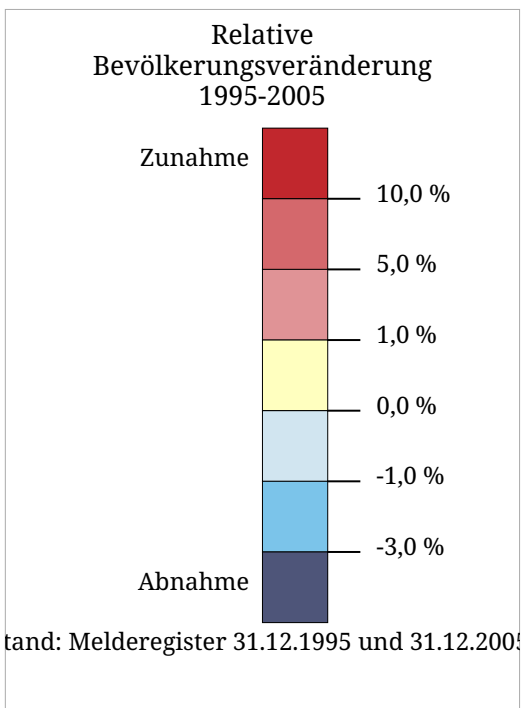


0 200.0 km

Die Karte zeigt die absolute Bevölkerungsveränderung zwischen 1995 und 2005 in den Nuts 3-Regionen im Alpenraum.

Kartenset »Arbeitsbereich Lars«

Relative Bevölkerungsveränderung 1995-2005 - Alpen

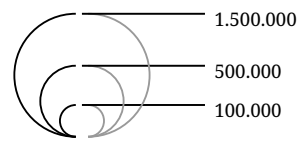


Die Karte zeigt die relative Bevölkerungsveränderung zwischen 1995 und 2005 in den Nuts 3-Regionen im Alpenraum.

Kartenset »Arbeitsbereich Lars«

Bevölkerung und maximale Anwesenheit im Alpenraum

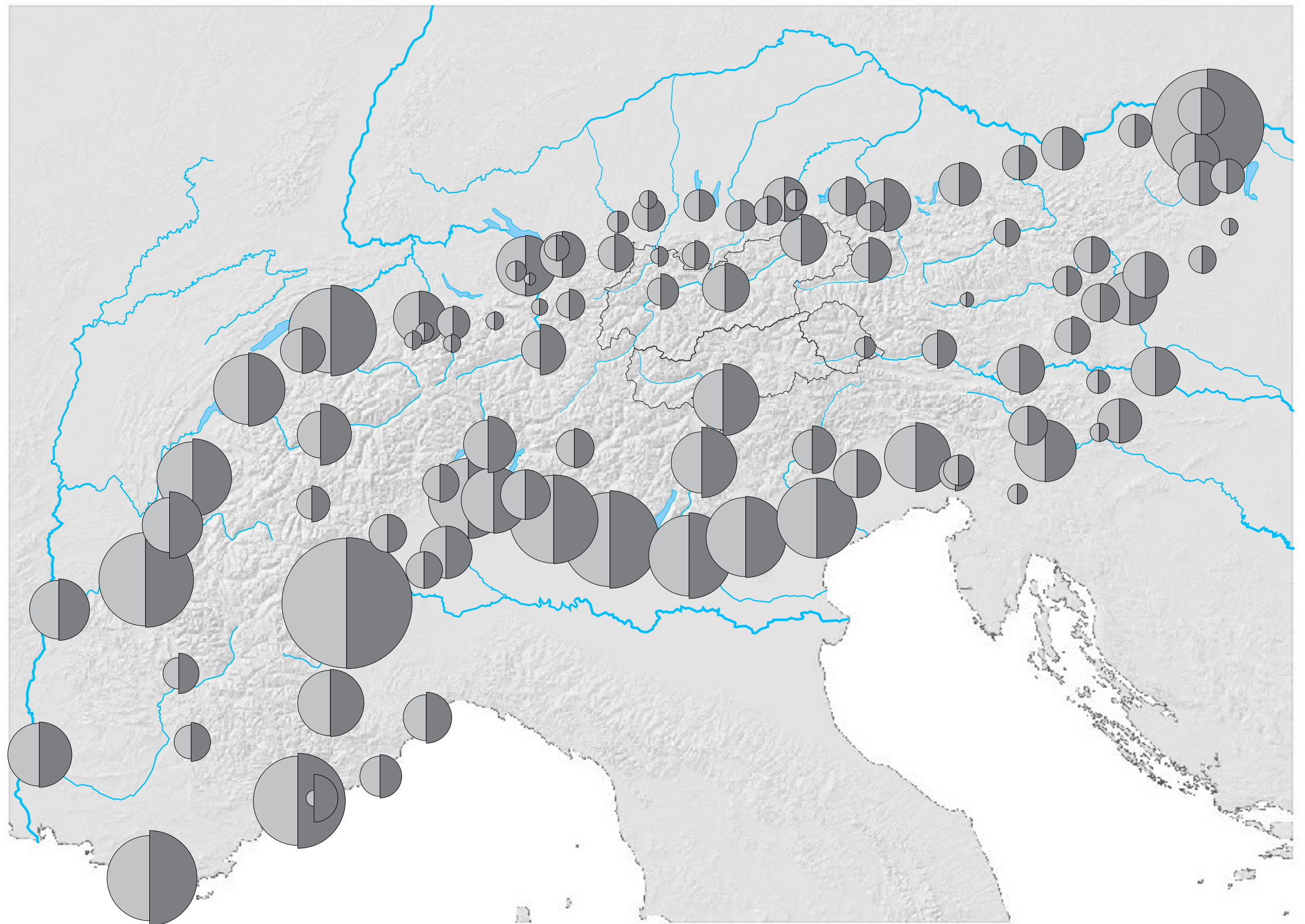
Bevölkerung und maximale Anwesenheit im Alpenraum



Bevölkerung Maximale Anwesenheit

Anzahl Anzahl

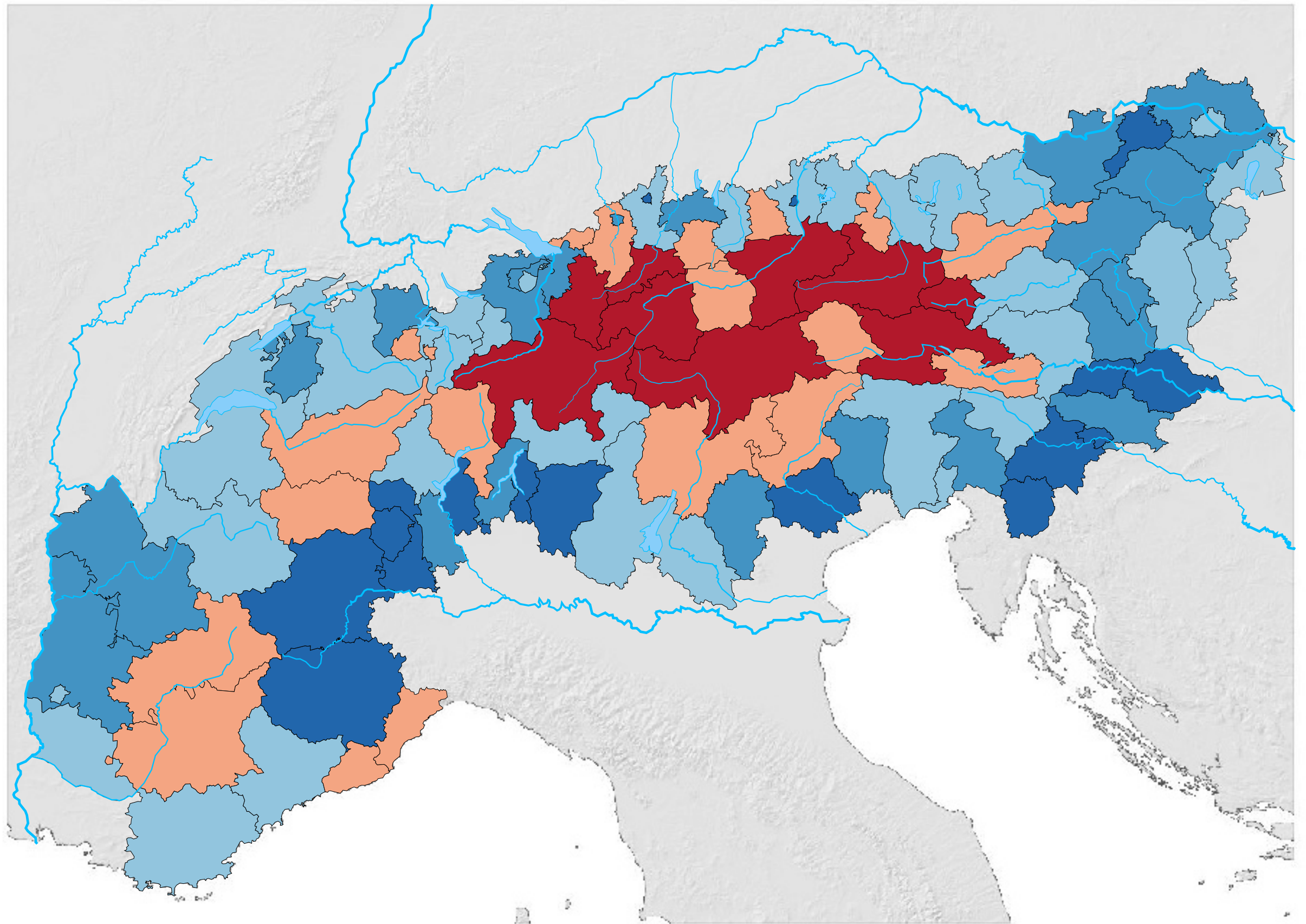
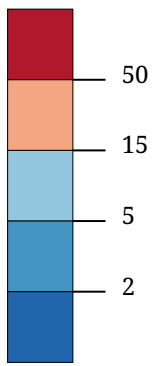
Stand: 2005



0 200.0 km

Die Karte vergleicht die maximale Anwesenheit (Schlafgelegenheiten für Touristen + Bevölkerungszahl laut Melderegister) mit der Bevölkerungszahl für das Jahr 2005 in den Nuts 3-Regionen der Alpen.

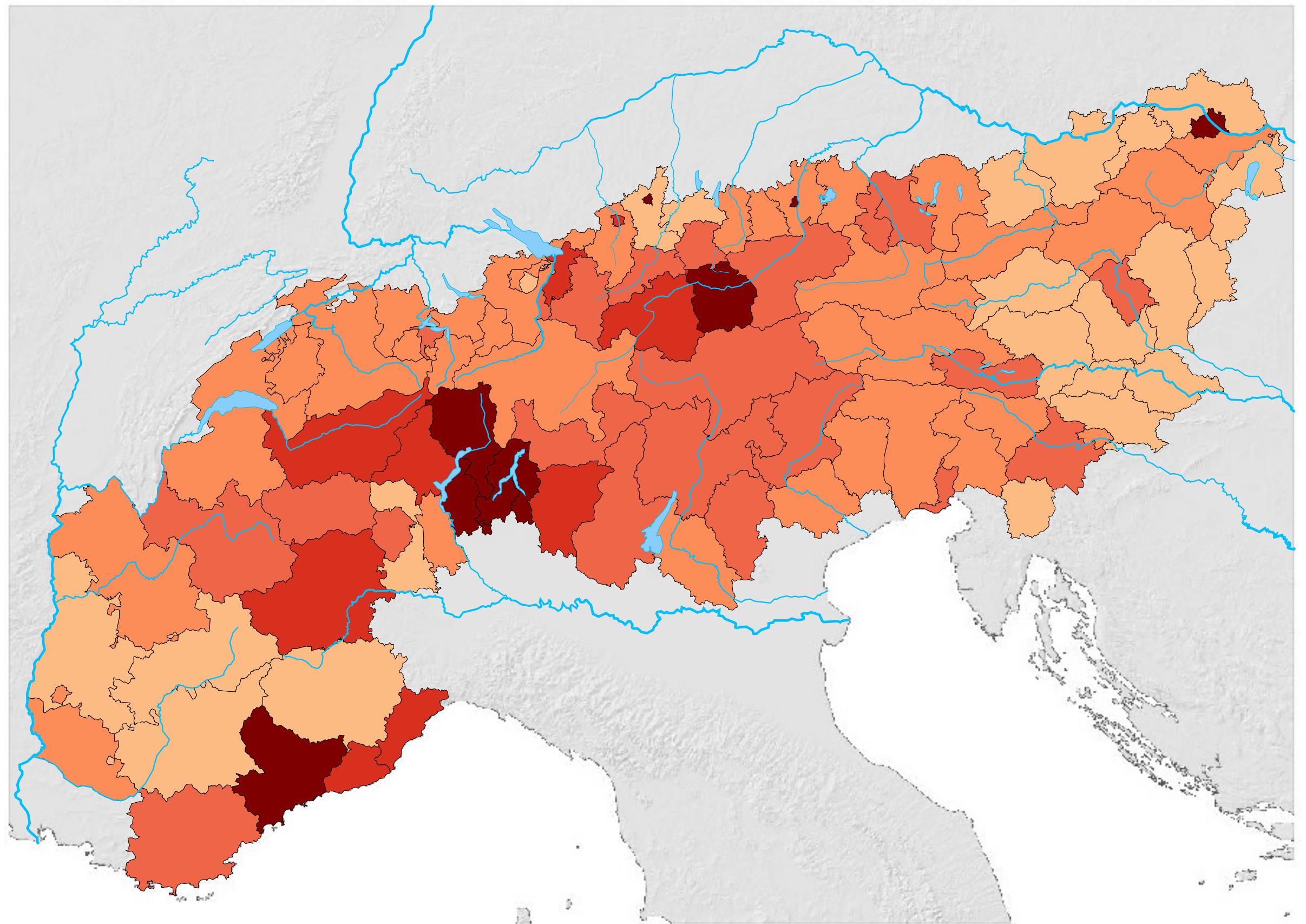
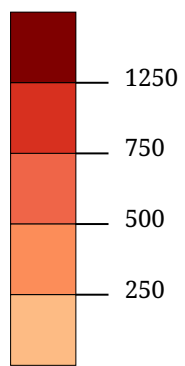
Übernachtungen pro Einwohner
im Jahr



0 200.0 km

Maximale Anwesenheitsdichte im Dauersiedlungsraum 2005

Maximal anwesende Personen pro
km² Dauersiedlungsraum



0 200.0 km