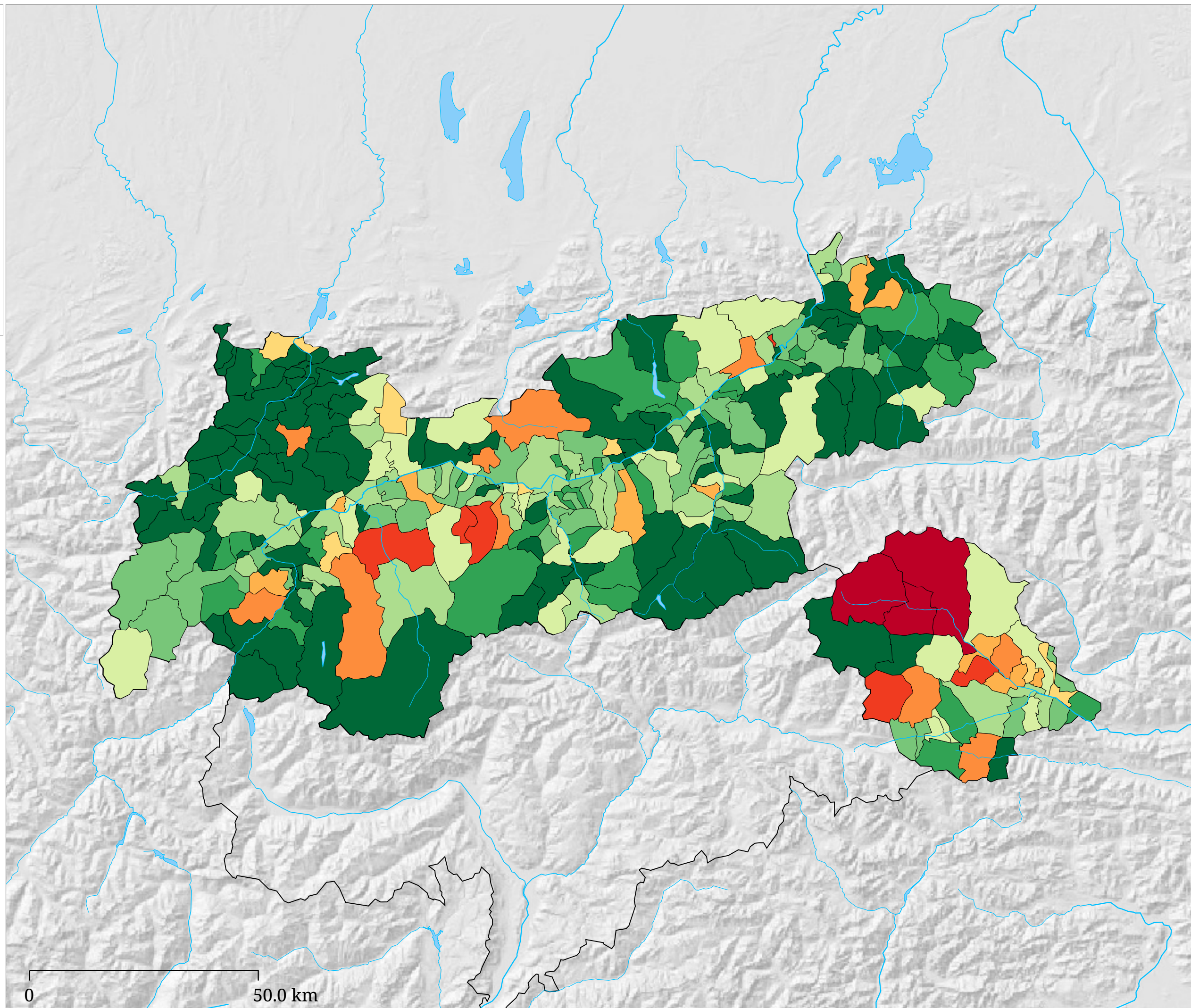
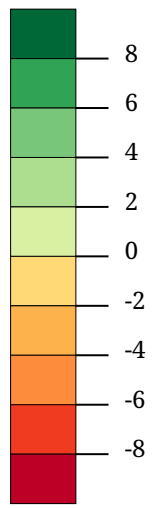
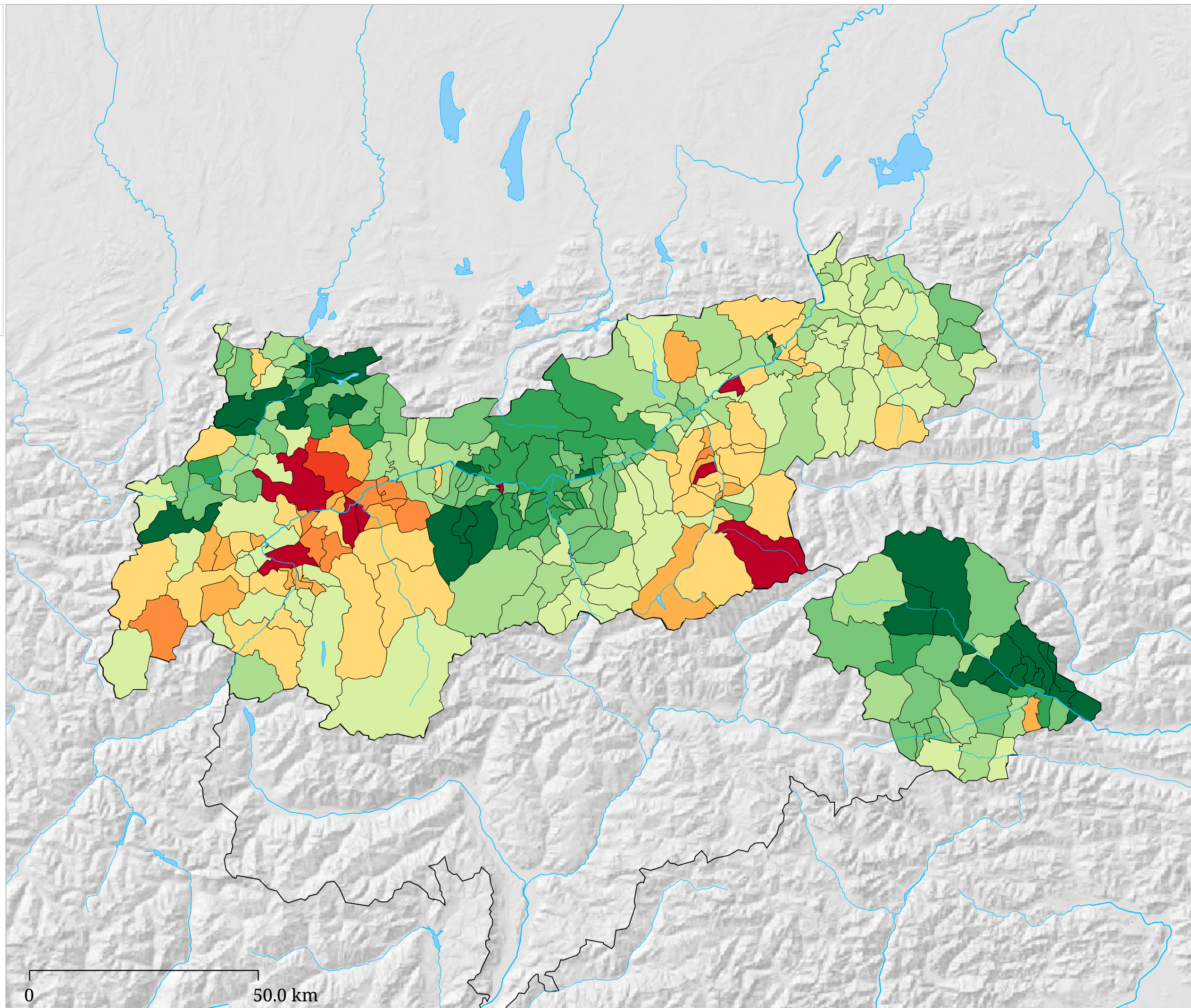
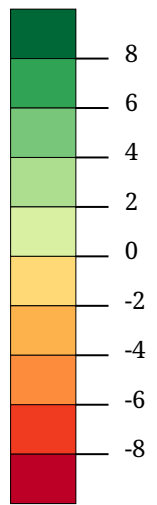


Stimmenanteil VP TIROL -
Veränderung zu 2013
(Prozentpunkte)



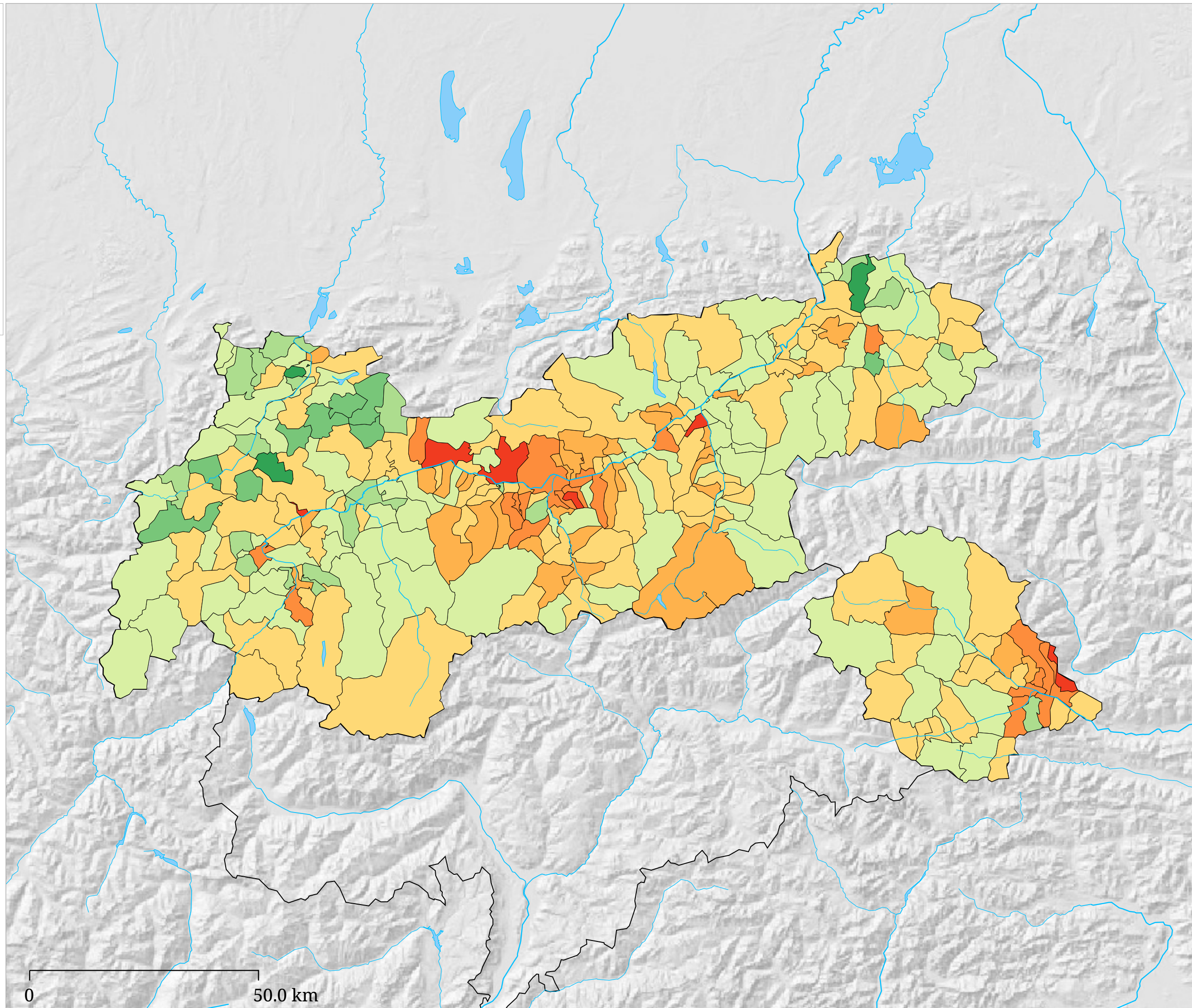
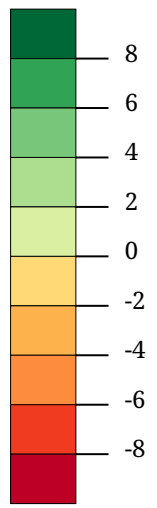
Die Karte zeigt die Veränderung des Stimmenanteils der VP Tirol bei der Tiroler Landtagswahl 2018 gegenüber 2013. Rottöne kennzeichnen Abnahmen, Grüntöne stehen für Zunahmen.

Stimmenanteil SPÖ -
Veränderung zu 2013
(Prozentpunkte)



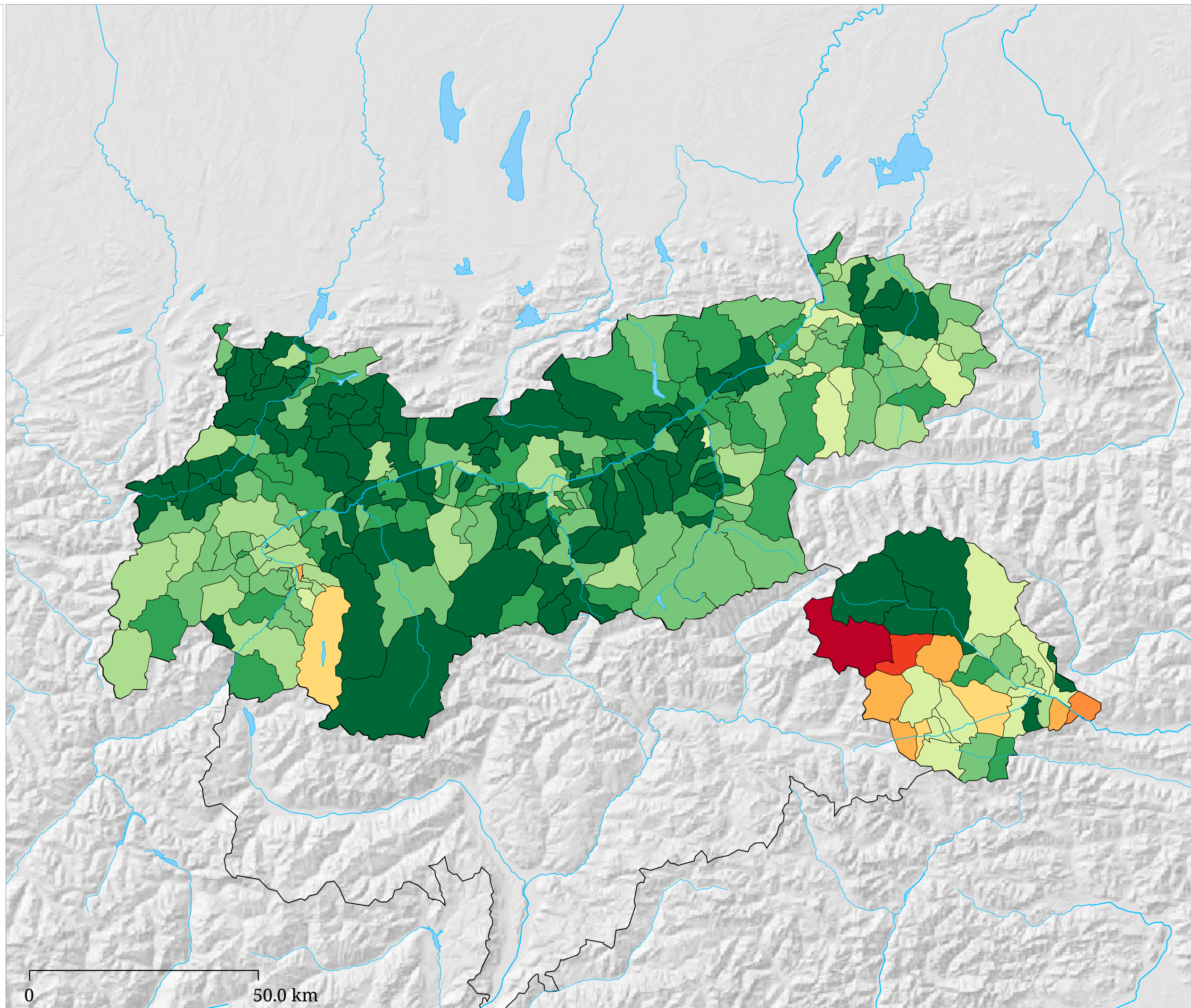
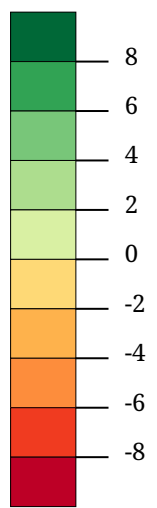
Die Karte zeigt die Veränderung des Stimmenanteils der SPÖ bei der Tiroler Landtagswahl 2018 gegenüber 2013. Rottöne kennzeichnen Abnahmen, Grüntöne stehen für Zunahmen.

Stimmenanteil GRÜNE -
Veränderung zu 2013
(Prozentpunkte)



Die Karte zeigt die Veränderung des Stimmenanteils der GRÜNEN bei der Tiroler Landtagswahl 2018 gegenüber 2013. Rottöne kennzeichnen Abnahmen, Grüntöne stehen für Zunahmen.

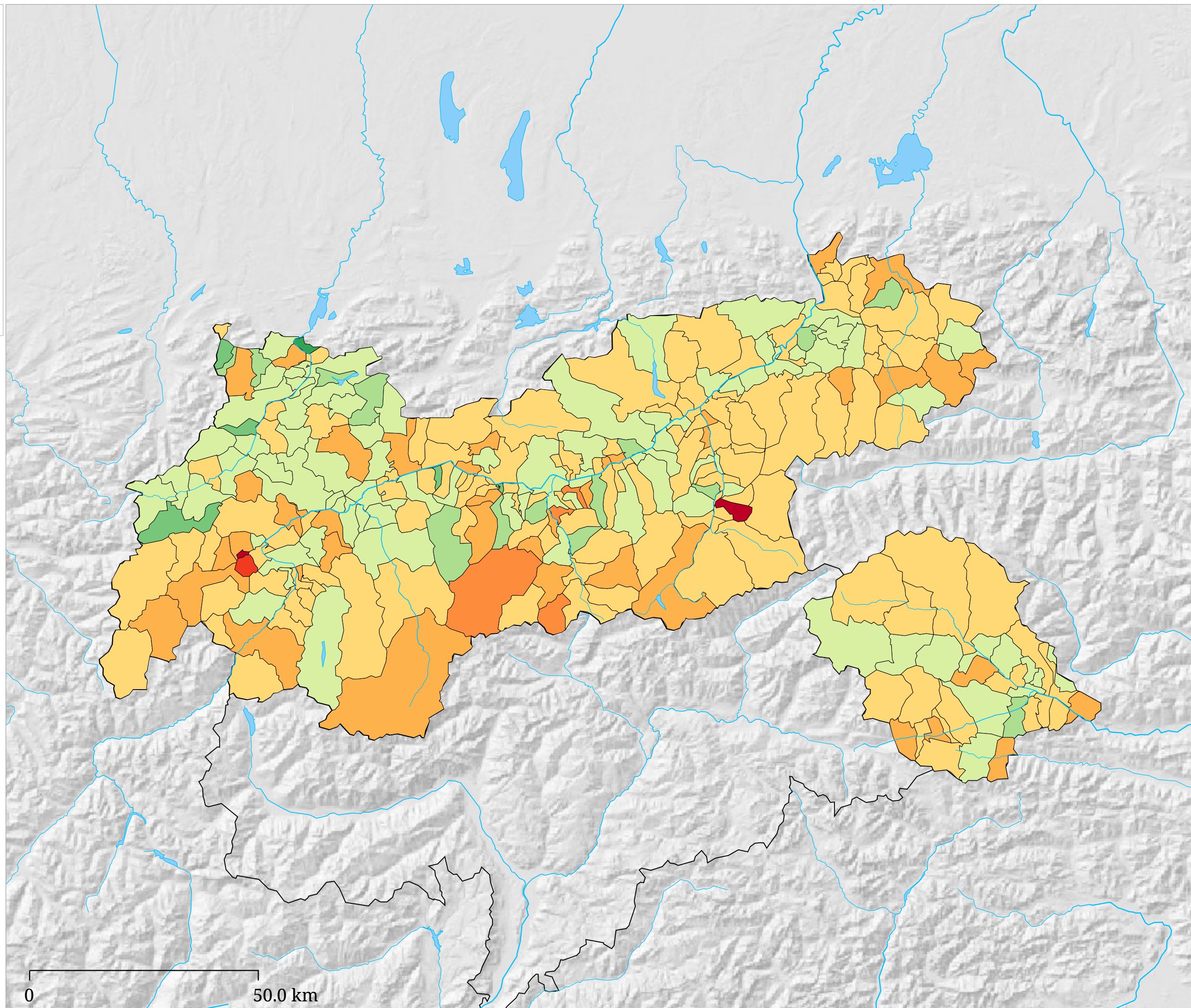
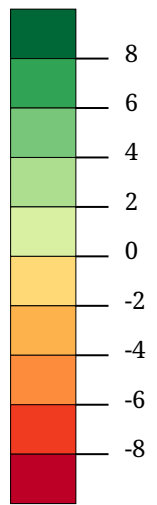
Stimmenanteil FPÖ -
Veränderung zu 2013
(Prozentpunkte)



0 50.0 km

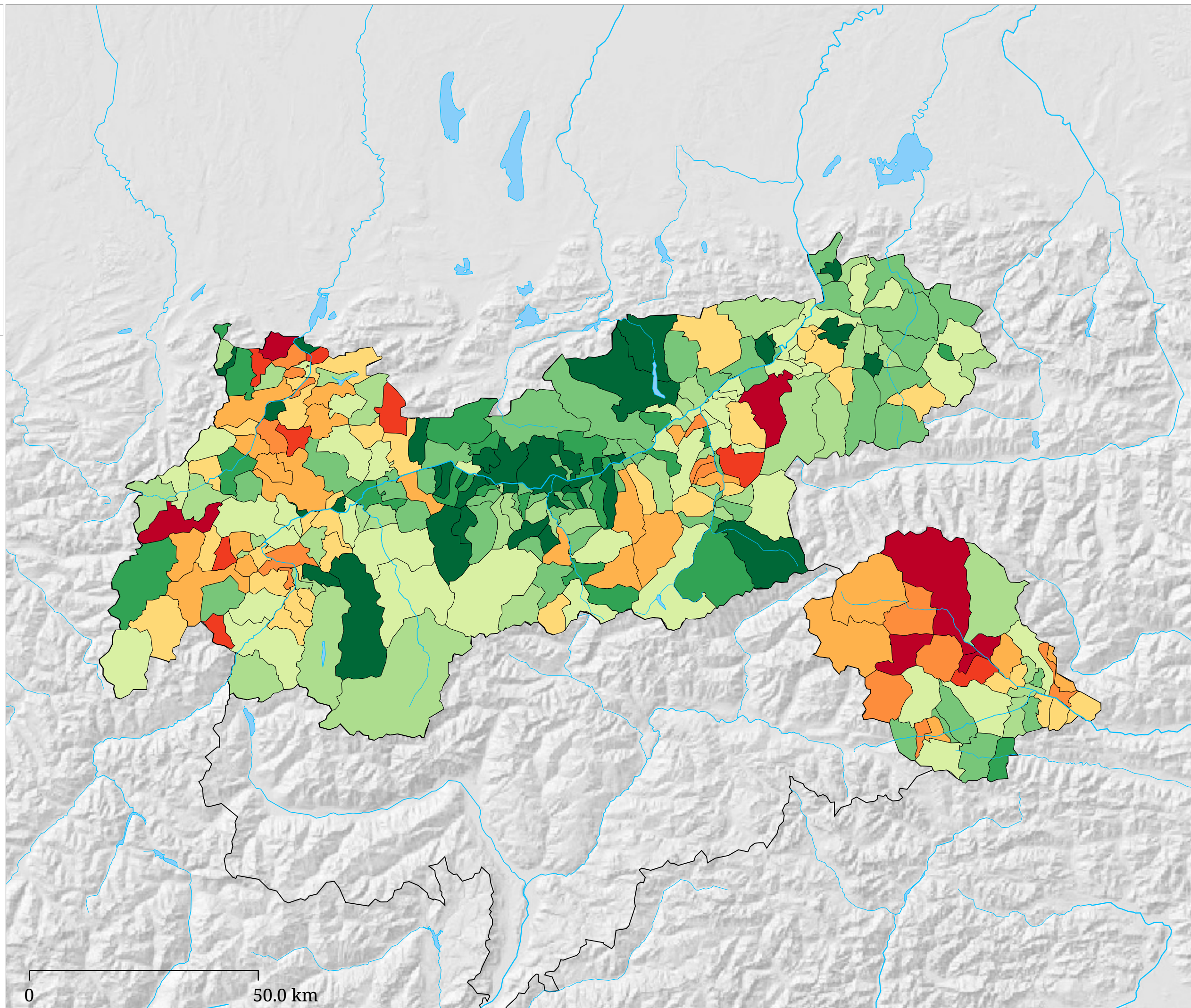
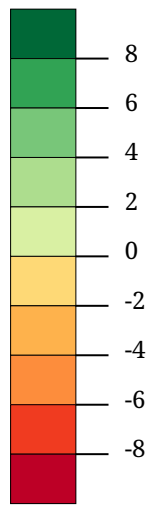
Die Karte zeigt die Veränderung des Stimmenanteils der FPÖ bei der Tiroler Landtagswahl 2018 gegenüber 2013. Rottöne kennzeichnen Abnahmen, Grüntöne stehen für Zunahmen.

Stimmenanteil FRITZ -
Veränderung zu 2013
(Prozentpunkte)



Die Karte zeigt die Veränderung des Stimmenanteils der Liste FRITZ bei der Tiroler Landtagswahl 2018 gegenüber 2013. Rottöne kennzeichnen Abnahmen, Grüntöne stehen für Zunahmen.

Veränderung der
Wahlbeteiligung zu 2013
(Prozentpunkte)



Die Karte zeigt die Veränderung der Wahlbeteiligung bei der Tiroler Landtagswahl 2018 im Vergleich zur Landtagswahl 2013. Rottöne kennzeichnen Abnahmen, Grüntöne stehen für Zunahmen.